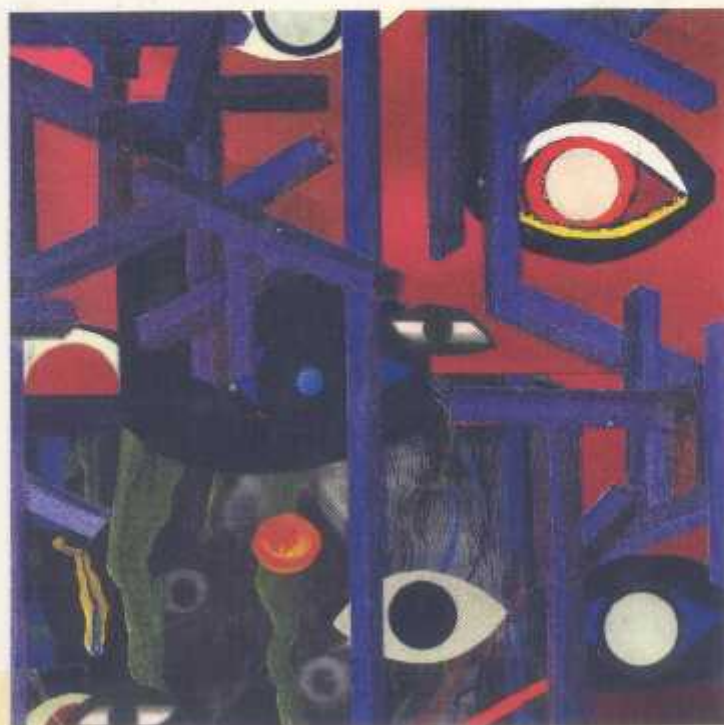


Catherine Chabert  
René Kaës  
Jacqueline Lanouzière  
Alexandrine Schniewind

# Figures de la dépression



DUNOD

P S Y C H O S U P

Série « Psychopathologie et psychanalyse »  
dirigée par Catherine Chabert

20657

PS219/1

1  
1

# Figures de la dépression

Catherine Chabert  
René Kaës

Jacqueline Lanouzière  
Alexandrine Schniewind



DUNOD

## TABLE DES MATIÈRES

---

|   |    |
|---|----|
| AVANT-PROPOS  | XI |
| CHAPITRE I CLINIQUES DE LA DÉPRESSION.<br>MÉTAPHYSICOLOGIE DE LA PÉRTE<br>(CATHERINE CHABERT) | 1  |
| 1 Cliniques de la dépression  | 3  |
| 1.1 Le mal d'un siècle ?  | 5  |
| 1.2 Dépressions vives, dépressions masquées   | 8  |
| 2 Métapsychologie de la perte : l'approche freudienne   | 13 |
| 2.1 Destins pulsionnels de la perte :<br>« Deuil et mélancolie » (1915)                       | 14 |
| 2.2 La répétition comme mode de traitement<br>de l'angoisse de perte d'amour                  | 17 |
| 2.2.1 Un précurseur d'« Au-delà du principe<br>de plaisir » : l'échec devant le succès        | 17 |
| 2.2.2 La répétition : « Au-delà du principe<br>de plaisir » (1920)                            | 19 |
| 2.3 La douleur de perdre : Inhibition, symptôme<br>et angoisse (1926)                         | 21 |

|                   |  |    |
|-------------------|--|----|
| 2.4               | La voie des identifications : « Deuil et mélancolie » (1915) ; « Le moi et le ça » (1923)                | 23 |
| 2.4.1             | <i>Les identifications dans « Deuil et mélancolie » (1915)</i>   | 24 |
| 2.4.2             | <i>Les identifications dans « Le moi et le ça » (1923)</i>   | 26 |
| <b>3</b>          | <b>Penser la perte, après Freud</b>  | 28 |
| 3.1               | Melanie Klein : position paranoïde-schizoïde, position dépressive  | 29 |
| 3.2               | Donald W. Winnicott : la crainte de l'effondrement   | 31 |
| 3.3               | André Green : le complexe de la mère morte   | 32 |
| 3.4               | Pierre Fédida : les bienfaits de la dépression   | 33 |
| 3.5               | Moments mélancoliques  | 36 |
| <br>              |  |    |
| <b>CHAPITRE 2</b> | <b>LA DÉTRESSE DANS L'ŒUVRE FREUDIENNE : UNE FIGURE DE DÉPRESSION ORIGINALE (ALEXANDRINE SCHNIEWIND)</b> | 41 |
|                   | <b>Introduction</b>  | 43 |
| <b>1</b>          | <b>Les sources de l'héritage freudien</b>  | 44 |
| 1.1               | Luther ou l'invocation de l'aide divine  | 45 |
| 1.2               | Les Lumières : la primauté de la raison  | 49 |
| 1.3               | Schopenhauer et la naissance du sens moral   | 50 |
| 1.4               | Schiller et la notion de détresse  | 52 |
| 1.5               | Kierkegaard ou le désespoir face à soi-même  | 53 |
| <b>2</b>          | <b>La détresse dans l'œuvre freudienne</b>   | 56 |
| 2.1               | Le paradigme individuel : l' <i>Esquisse d'une psychologie scientifique</i>                              | 56 |
| 2.1.1             | <i>L'expérience de satisfaction</i>  | 57 |
| 2.1.2             | <i>L'acquisition de la fonction du jugement</i>  | 59 |
| 2.1.3             | <i>Les conditions préalables : l'intérêt, l'attention, la compréhension</i>                              | 61 |
| 2.1.4             | <i>Le rapport à la moralité</i>  | 64 |
| 2.1.5             | <i>Le Nebenmensch, l'être d'à côté</i>   | 66 |

|                   |   |     |
|-------------------|---|-----|
| 2.2               | Le paradigme socioculturel  | 68  |
| 2.2.1             | L'Avenir d'une illusion <i>ou les racines de la détresse de l'âge adulte</i>        | 70  |
| 2.2.2             | Malaise dans la culture <i>ou le bonheur sans idéal</i>                             | 75  |
| <b>3</b>          | <b>L'altérité du transfert</b>  | 77  |
| 3.1               | Traiter par le transfert ou par la sublimation ?<br>La correspondance Freud/Pfister | 78  |
| 3.2               | <i>Le Remerciement à Freud</i> de Lou Andréas-Salomé                                | 82  |
| 3.3               | Les conseils techniques de Freud  | 84  |
| 3.4               | « <i>hilfflos – hilffreich</i> » : le paradigme                                     | 89  |
|                   | <b>Conclusion</b>   | 90  |
| <br>              |   |     |
| <b>CHAPITRE 3</b> | <b>MÉLANCOLIE, SEXE ET FÉMINITÉ</b><br>(JACQUELINE LANOUZIÈRE)                      | 93  |
|                   | <b>Introduction</b>   | 95  |
| <b>1</b>          | <b>La mélancolie et son histoire</b>  | 102 |
| 1.1               | La mélancolie littéraire  | 102 |
| 1.2               | La notion médico-philosophique de mélancolie  | 103 |
| 1.3               | Les figures de Saturne et de la mélancolie  | 107 |
| 1.4               | La mélancolie ailée   | 108 |
| 1.5               | De la mélancolie à la dépression  | 110 |
| 1.6               | Le délire des négations, une figure singulière de la dépression                     | 111 |
| <b>2</b>          | <b>Les femmes et la dépression</b>  | 114 |
| 2.1               | La vulnérabilité féminine à la dépression   | 114 |
| 2.2               | Sexualité, féminité et mélancolie   | 116 |
| 2.2.1             | « <i>Le manuscrit B</i> » ou « <i>l'engorgement du sexuel par la société</i> »      | 118 |
| 2.2.2             | « <i>Le manuscrit E</i> » ou « <i>l'aspiration ardente à l'amour psychique</i> »    | 120 |
| 2.2.3             | « <i>Le manuscrit G</i> » ou « <i>l'apanage des femmes à la frigidité</i> »         | 120 |
| 2.3               | Les névroses mixtes de la femme   | 124 |

|                   |   |     |
|-------------------|---|-----|
| 2.4               | Mélancolie et féminité  | 126 |
| 2.5               | Manque et féminité  | 129 |
| 2.6               | Corps et mélancolie féminine  | 132 |
| 2.7               | L'abandon et son traumatisme  | 135 |
| <b>3</b>          | <b>Deuil et mélancolie</b>  | 140 |
| 3.1               | Le deuil de Pénélope  | 142 |
| 3.2               | Amour de l'objet, amour pour l'objet  | 145 |
| 3.3               | L'impossible deuil de Médée   | 146 |
| 3.4               | Le « blues » : deuil ou « mélancolie » ?  | 148 |
| 3.5               | La figure maternelle  | 154 |
|                   | <b>Conclusion</b>   | 157 |
| <br>              |   |     |
| <b>CHAPITRE 4</b> | <b>LES DÉPRESSIONS CONJOINTES DANS LES ESPACES PSYCHIQUES COMMUNS ET PARTAGÉS (RENÉ KAËS)</b> | 159 |
|                   | <b>Introduction</b>   | 161 |
|                   | Penser le rapport intime de la dépression et du lien  | 162 |
|                   | Éléments pour une psychopathologie du lien  | 165 |
| <b>1</b>          | <b>L'approche psychanalytique classique de la dépression</b>                                  | 168 |
| 1.1               | Deuil, dépression et mélancolie   | 168 |
| 1.1.1             | <i>Diversité des deuils et processus de deuil</i>   | 168 |
| 1.1.2             | <i>Le travail de deuil et l'ambivalence vis-à-vis de l'objet</i>                              | 170 |
| 1.1.3             | <i>La mélancolie est un échec du travail du deuil</i>   | 171 |
| 1.2               | La position dépressive et l'héritage kleinien   | 172 |
| <b>2</b>          | <b>La dépression dans les espaces psychiques communs et partagés</b>                          | 173 |
| <b>3</b>          | <b>Les dépressions croisées dans le lien précoce. Deuil originaire et séparation</b>          | 175 |
| 3.1               | Le concept de deuil originaire et l'échec de la séparation                                    | 176 |
| 3.2               | L'effondrement, la solitude essentielle et la capacité d'être seul en présence de l'autre     | 177 |

|          |   |     |
|----------|---|-----|
| 3.3      | Les formations du narcissisme et des zones de narcissisme partagé   | 179 |
| 3.3.1    | <i>Les effets la dépression maternelle sur l'enfant. Le complexe de la mère morte</i>                                   | 182 |
| 3.4      | Les processus et les moyens par lesquels s'effectue le passage entre les espaces psychiques conjoints par la dépression | 184 |
| 3.4.1    | <i>Risques d'une théorie contre-transférentielle de la « cause-mère »</i>   | 186 |
| <b>4</b> | <b>La dépression partagée dans la cure psychanalytique</b>  | 187 |
| 4.1      | Formes de la dépression contre-transférentielle   | 187 |
| 4.2      | Un cas de dépression conjointe dans la cure psychanalytique   | 190 |
| <b>5</b> | <b>La dépression dans le couple</b>   | 192 |
| 5.1      | Un cas de dépressions croisées dans un couple   | 194 |
| 5.2      | Spécificité et généralité de l'épreuve de la dépression dans le couple  | 195 |
| 5.2.1    | <i>Les manœuvres d'évitement du travail de deuil et le maintien de la dépression dans le couple</i>                     | 196 |
| 5.2.2    | <i>Un processus du lien : l'identification projective et les projections croisées</i>                                   | 197 |
| 5.2.3    | <i>La collusion inconsciente</i>  | 198 |
| <b>6</b> | <b>Clinique de la dépression dans le groupe familial</b>  | 198 |
| 6.1      | L'axe transgénérationnel des dépressions dans les familles endeuillées  | 199 |
| 6.2      | L'enfant, partie mélancolique du parent   | 200 |
| 6.3      | Le cas de Cédric  | 200 |
| 6.4      | Un déni de signification chez les parents sert l'évitement d'un possible travail de deuil chez l'enfant                 | 204 |
| 6.4.1    | <i>Effets de la thérapie familiale dans le traitement de la dépression</i>  | 206 |
| 6.4.2    | <i>Pacte dénégatif et déni en commun du deuil</i>   | 208 |

|          |  |     |
|----------|--|-----|
| <b>7</b> | <b>La dépression en groupe</b>   | 208 |
| 7.1      | Un sujet se déprime dans un groupe   | 210 |
| 7.2      | Le processus du groupe dans ce mouvement dépressif   | 212 |
| 7.3      | Phase dépressive et état dépressif dans les groupes  | 214 |
| <b>8</b> | <b>Dépression, idéalisation et persécution en institution</b>  | 215 |
| 8.1      | Une équipe soignante aux prises avec la mélancolie d'une patiente dans un moment de crise institutionnelle | 216 |
| 8.2      | Une institution novatrice et le deuil impossible des malades-ancêtres                                      | 219 |
| 8.3      | Deuil difficile et dépression lors du départ du fondateur  | 221 |
| <b>9</b> | <b>Propositions sur les dépressions conjointes et partagées</b>  | 222 |
| 9.1      | L'affinité entre la dépression et les espaces psychiques communs et partagés                               | 223 |
| 9.2      | Le lien s'organise aussi contre l'effondrement de la dépression  | 224 |
| 9.3      | Les diverses formes de la dépression dans le lien  | 224 |
| 9.4      | Les modèles explicatifs  | 226 |
| 9.5      | La co-élaboration des résistances à sortir du cercle de la dépression conjointe                            | 228 |
|          | <b>BIBLIOGRAPHIE</b>   | 231 |

C. Chabert • R. Kaës  
J. Lanouzière • A. Schniewind

## FIGURES DE LA DÉPRESSION

Les dépressions constituent l'un des soucis majeurs dans le domaine de la vie psychique. Mais ce constat pose d'emblée problème : la dépression relève-t-elle d'une maladie ou bien peut-elle être considérée comme un état naturel de la condition humaine ?

C. Chabert, dans le premier chapitre, s'attache à l'analyse des cliniques de la dépression en affirmant la pluralité de ses formes, et propose par ailleurs une métapsychologie de la perte qui permet d'en saisir les soubassements pulsionnels et fantasmatiques. A. Schniewind étudie de manière approfondie la détresse dans l'œuvre freudienne, à partir de ses sources philosophiques, et présente une fine analyse de ses effets transférentiels.

J. Lanouzière traite des liens à la fois convenus et énigmatiques entre la mélancolie et la féminité, en illustrant les réflexions théoriques par des références littéraires et mythiques. R. Kaës étudie les dépressions conjointes et propose une étude originale des différentes formes de dépressions partagées, notamment dans le couple, le groupe familial et le groupe.

Cet ouvrage explore des voies nouvelles de réflexions cliniques et théoriques en résonance avec l'actualité de la psychopathologie des dépressions.

CATHERINE CHABERT

Professeur de psychologie clinique et de psychopathologie à l'université Paris-5, elle est aussi psychanalyste et membre de l'Association Psychanalytique de France.

RENÉ KAËS

Professeur émérite de psychologie et psychopathologie cliniques à l'université Lyon 2, il est aussi psychanalyste.

JACQUELINE LANOUZIÈRE

Professeur émérite de psychopathologie à l'université Paris-13, elle est aussi psychanalyste et membre de la Société Psychanalytique de Paris.

ALEXANDRINE  
SCHNIEWIND

Maître-assistante en philosophie à l'université de Genève, elle est rattachée à l'UPR de Sciences Humaines Cliniques de l'université Paris-7. Elle est aussi philosophe et psychologue clinicienne.

Série « Psychopathologie et psychanalyse » dirigée par Catherine Chabert



9 782100 076376

ISBN 2 10 007637 X

www.dunod.com



DUNOD