

ANATOMIE DE L'APPAREIL LOCOMOTEUR

Tome 3 Tête et tronc

Michel Dufour



Ostéologie

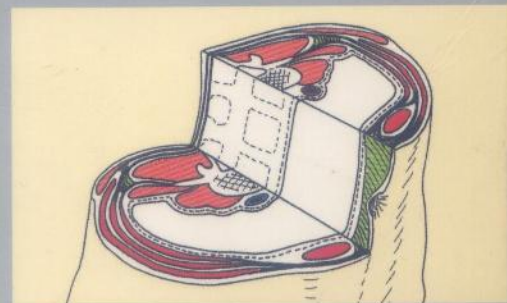
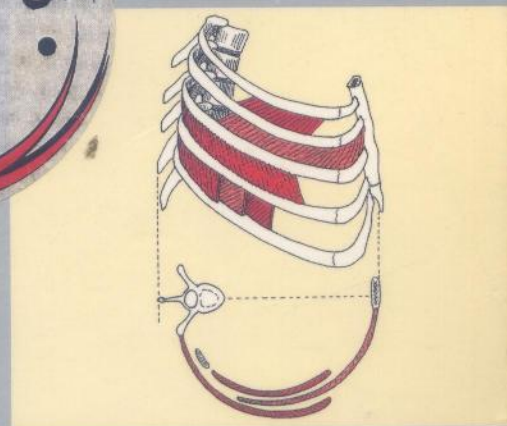
Arthrologie

Myologie

Neurologie

Angiologie

Morpho-
topographie



35167

MASSON

MD997 T3

Textes et dessins de
MICHEL DUFOUR



35167
②

ANATOMIE DE L'APPAREIL LOCOMOTEUR

ostéologie, arthrologie, myologie,
neurologie, angiologie, morpho-topographie

TOME 3

TÊTE ET TRONC



MASSON

TABLE DES MATIÈRES

Table des matières		5
Avant-propos		11
Présentation de l'axe tête-cou-tronc		12
1. OSTÉOLOGIE		13
■ Vertèbres	Présentation	15
	Organisation du rachis	15
	Description d'une vertèbre type	15
	Description d'une vertèbre cervicale	21
	Description d'une vertèbre thoracique	23
	Description d'une vertèbre lombale	25
	Vertèbres particulières	27
	Incidences pratiques	33
	Comment schématiser la vertèbre	35
■ Sacrum	Présentation	37
	Description	37
	Incidences pratiques	43
	Comment schématiser le sacrum	43
■ Coccyx	Présentation	45
	Description	45
	Incidences pratiques	47
	Comment schématiser le coccyx	47
■ Côtes	Présentation	49
	Description d'une côte type	49
	Caractères propres à certaines côtes	55
	Incidences pratiques	57
	Comment schématiser une côte	57
■ Sternum	Présentation	59
	Description	59
	Incidences pratiques	61
	Comment schématiser le sternum	61
■ Os hyoïde	Présentation	63
	Description	63
	Incidences pratiques	63
■ Tête : face	Présentation de la tête	65
	Face	65

■ Tête : crâne	Configuration générale	79
	Morphologie	79
	Os du crâne	85
■ Tête : cavités de la tête		105
■ Tête : trous de la base du crâne		107
■ Tête : schématisation	Comment dessiner le crâne	111
2. ARTHROLOGIE		113
■ Articulation du rachis	Articulations intercorporéales	115
	Articulations interfaccettaires postérieures	117
	Articulation lombo-sacrale	119
■ Articulations pelviennes	Articulation sacro-iliaque	121
	Articulation interpubienne (symphyse)	122
■ Articulations costales	Articulations costo-corporéales	123
	Articulations costo-transversaires	125
	Articulations costo-chondro-sternales	127
	Articulations sternales	127
■ Articulations cranio-cervicales	Articulation occipito-atloïdienne (C0-C1)	129
	Articulation atloïdo-axoïdienne (C1-C2)	131
■ Articulations du crâne	Articulations de la voûte	133
	Jonctions primitives	133
	Articulations de la base du crâne	135
	Articulation temporo-mandibulo-dentaire (ATM)	135
■ Incidences pratiques	Incidences morpho-palpatoires	138
	Incidences mécaniques et pathologiques	138
3. MYOLOGIE		139
■ Classification des muscles du tronc et de la tête		140
■ Muscles de la tête : groupe de la face	Orbiculaires	145
	Radiaires	146
■ Muscles de la tête : muscles masticateurs	Muscles mandibulaires	150
	Muscles de la langue	153
■ Muscles de la face	Muscles de l'œil	155
	Incidences pratiques	156
■ Muscles du cou	Groupe antérieur et profond	157
	Groupe antérieur et superficiel	160
	Muscles supra-hyoïdiens	160
	Muscles infra-hyoïdiens	162
	Groupe postérieur et profond	165
	Muscles droits postérieurs	165
	Muscles obliques	165
	Groupe latéral et profond	167
	Groupe latéral et superficiel	171
	Incidences pratiques	173
■ Muscles du thorax	Grand pectoral	175
	Petit pectoral	181
	Subclavier	185
	Transverse du thorax	188
	Dentelé antérieur	189

	Groupe postérieur : muscles costaux	194
	Groupe latéral : muscles intercostaux	195
	Diaphragme	197
	Incidences pratiques	205
■ Muscles postérieurs du tronc	Muscles profonds	207
	Groupe sacro-épineux	207
	Groupe des splénius	210
	Groupe intertransversaire et épineux	211
	Groupe transversaire épineux	213
	Muscles superficiels	215
■ Muscles de l'abdomen	Muscles périphériques	225
	Muscles annexés	235
	Incidences pratiques	237
	Muscles inférieurs	239
4. APPAREIL FIBREUX DU TRONC ET DE LA TÊTE		245
■ Tête et cou	Au niveau crânien	247
	Au niveau cervical	251
■ Tronc	Au niveau thoracique	255
	Au niveau lombo-abdominal	257
	Au niveau pelvien	261
5. RAPPEL DES ORGANES PELVIENS		265
■ Vessie	Définition	267
	Situation	267
	Rapports	267
	Morphologie	267
	Fixation	269
	Composition	269
	Innervation et vascularisation	269
■ Prostate	Définition	271
	Situation	271
	Rapports	271
	Morphologie	271
	Composition	271
	Innervation et vascularisation	271
■ Urètre	Définition	273
	Situation et trajet	273
■ Vagin	Définition	275
	Situation	275
	Rapports	275
	Morphologie	275
	Innervation et vascularisation	275
■ Utérus	Définition	276
	Situation	276
	Rapports	277
	Morphologie	277
	Fixation	277
	Innervation et vascularisation	277
■ Organes sexuels externes	Chez la femme	278
	Chez l'homme	279
	Innervation et vascularisation	279

■ Rectum	Définition	281
	Situation	281
	Rapports	281
	Morphologie et composition	281
	Innervation et vascularisation	281
6. NEUROLOGIE		283
■ Nerfs	Nerfs crâniens	284
	Nerfs spinaux	293
■ Plexus de l'axe rachidien		295
■ Territoires sensitifs cutanés de la tête et du tronc	Tête	297
	Tronc	299
7. ANGIOLOGIE		301
■ Artères	Système artériel de la tête	302
	Système artériel du tronc et du cou	304
■ Veines	Système veineux de la tête et du cou	309
	Système veineux du tronc	309
■ Lymphatiques		313
8. MORPHO-TOPOGRAPHIE		315
■ Région de la face		317
■ Région du crâne		318
■ Région cervicale antérieure		319
■ Région cervicale postérieure		320
■ Région thoracique postérieure		321
■ Région thoracique antérieure		323
■ Triangle de la 8 ^e côte		325
■ Trigone lombal		326
■ Quadrilatère lombal		327
■ Losange lombo-sacral de Michaelis		328
■ Région abdominale		329
■ Canal inguinal		331
■ Région du périnée		334
9. ANNEXES		335
■ Dissection		337
■ Muscles de la mimique: vue latérale		343
■ Muscles scalènes et pré-vertébraux		344
■ Muscles du dos : couches intermédiaires		345
■ Muscles du dos: couches profondes		346
■ Triangle suboccipital		347
■ Paroi thoracique postérieure		348
■ Paroi abdominale antérieure: dissection intermédiaire		349
■ Paroi abdominale postéro-latérale		350

AVANT-PROPOS

■ Paroi abdominale postérieure : vue interne		351
■ Diaphragme pelvien masculin		352
■ Viscères pelviens et périnée féminins		353
■ Viscères pelviens et périnée masculins		354
■ Muscle sphincter externe de l'anus : vues périnéales		355
Corrigés	Réponses des QROC	357
Bibliographie		363
Index		365

ANATOMIE DE L'APPAREIL LOCOMOTEUR

Tome 3

Tête et tronc

Michel Dufour

L'anatomie est le fondement de la connaissance pratique du corps humain : la pertinence de l'examen clinique, de la palpation et la compréhension fonctionnelle et pathologique en découlent. Son étude représente un long investissement, où les efforts de mémorisation sont intenses.

Voici un manuel original qui met d'emblée l'accent sur la compréhension et la finalité du savoir.

Sa conception pédagogique facilitera l'acquisition des connaissances :

- L'auteur a conçu pour ce tome 3 **près de 450 figures en couleurs**, toujours placées en regard du texte, selon une approche originale où fonctionnalité et intelligibilité de l'information priment.
- La structure des chapitres — textes aux plans simples et systématiques ; tableaux synthétiques — favorise la **mémorisation logique**.
- Pour chaque structure anatomique, des indications palpatoires et patho-mécaniques permettent d'affermir les connaissances en soulignant les **intérêts pratiques**.

Cet ouvrage de référence offre au lecteur une **anatomie complète de la tête et du tronc** :

- Ostéologie
- Arthrologie
- Myologie
- Appareil fibreux
- Rappel des organes pelviens
- Neurologie
- Angiologie
- Morpho-topographie.

Il est enrichi d'une **auto-évaluation** par QROC, de **clichés de dissection** originaux, et de **planches régionales** issues du célèbre atlas de Frank Netter.

Premier ouvrage, en 3 tomes, tenant compte de l'ensemble du programme d'anatomie des études de kinésithérapie, il s'adresse avant tout aux étudiants de cette discipline, mais également à tous les étudiants concernés par l'anatomie de l'appareil locomoteur ainsi qu'aux professionnels, kinésithérapeutes ou médecins, qui trouveront là un document facile à consulter.

Michel Dufour, cadre kinésithérapeute, diplômé d'anatomie et de biomécanique, est responsable de l'enseignement de l'anatomie à l'EFOM et à l'ENKRE à Paris. Il enseigne aussi l'anatomie dans d'autres écoles et en PCEM, à la faculté de médecine de Bobigny.

Tome 1 Membre inférieur
Tome 2 Membre supérieur



6765085
3 CAMPUS ANA APP LOC