

ANATOMIE DE L'APPAREIL LOCOMOTEUR

Tome 2

Membre supérieur

Michel Dufour

Ostéologie

Arthrologie

Myologie

Neurologie

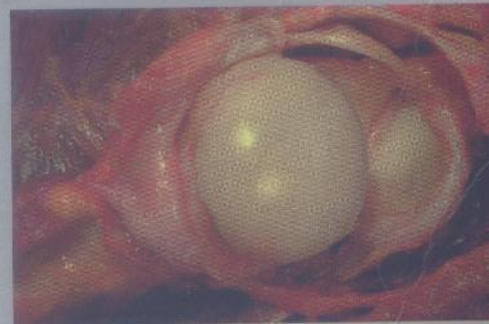
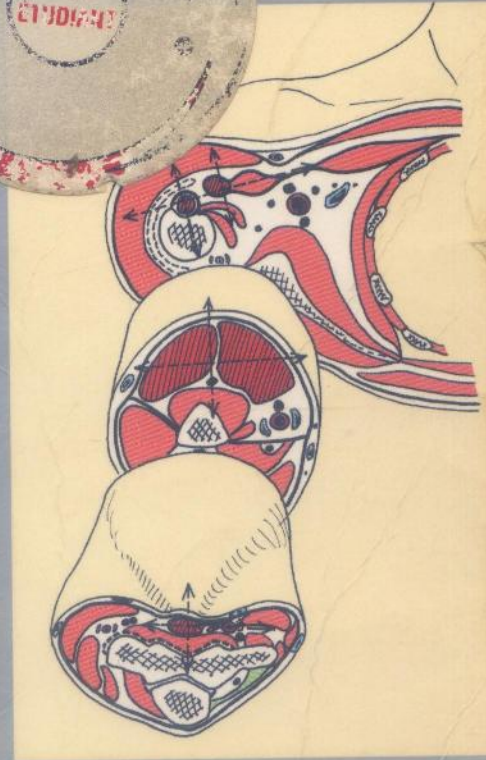
Angiologie

Morpho-
topographie



35165

MASSON



MD997/T2



Textes et dessins de
MICHEL DUFOUR

35165
②

ANATOMIE DE L'APPAREIL LOCOMOTEUR

ostéologie, arthrologie, myologie,
neurologie, angiologie, morpho-topographie

TOME 2

MEMBRE SUPÉRIEUR



MASSON

TABLE DES MATIÈRES

Table des matières		5
Avant-propos		11
Présentation du membre supérieur		12
I. OSTÉOLOGIE		13
■ Clavicule	Présentation	15
	Organisation anatomique	15
	Description du corps	17
	Description des extrémités	19
	Incidences pratiques	21
	Schématisation de la clavicule	21
■ Scapula	Présentation	23
	Organisation anatomique	23
	Description du corps	25
	Description des bords	29
	Description des angles	31
	Incidences pratiques	35
	Schématisation de la scapula	36
■ Humérus	Présentation	39
	Organisation anatomique	39
	Description du corps	39
	Description des extrémités	43
	Incidences pratiques	49
	Schématisation de l'humérus	49
■ Ulna	Présentation	51
	Organisation anatomique	51
	Description du corps	51
	Description des extrémités	55
	Incidences pratiques	58
	Schématisation de l'ulna	59
■ Radius	Présentation	61
	Organisation anatomique	61
	Description du corps	61
	Description des extrémités	63
	Incidences pratiques	67
	Schématisation du radius	67

■ Carpe	Introduction à l'ostéologie de la main	69
	Organisation anatomique du carpe	71
	Description des os carpiens	71
	Incidences pratiques	79
	Schématisation du carpe	79
	Tableau récapitulatif	80
■ Métacarpe	Présentation	83
	Organisation anatomique	83
	Description des métacarpiens	83
	Incidences pratiques	87
	Schématisation du métacarpe	87
■ Phalanges	Présentation	89
	Organisation anatomique	89
	Description des phalanges	89
	Incidences pratiques	91
	Schématisation des phalanges	91
2. ARTHROLOGIE		93
■ Scapulo-humérale	Présentation	95
	Éléments en présence	95
	Moyens d'union	95
	Incidences pratiques	101
■ Autres articulations de l'épaule	Scapulo-thoracique	102
	Sterno-claviculaire	103
	Acromio-claviculaire	106
■ Coude	Présentation	109
	Éléments en présence	109
	Moyens d'union	111
	Incidences pratiques	115
■ Poignet	Présentation	117
	Éléments en présence	117
	Moyens d'union	119
	Incidences pratiques	125
■ Articulations carpiennes	Présentation	127
	Éléments en présence	127
	Moyens d'union	127
	Incidences pratiques	129
■ Articulations carpo-métacarpiennes	Présentation	131
	Éléments en présence	131
	Moyens d'union	131
	Incidences pratiques	133
■ Articulations métacarpo-phalangiennes	Présentation	135
	Éléments en présence	135
	Moyens d'union	135
	Incidences pratiques	137
■ Articulations IPP et IPD	Présentation	139
	Éléments en présence	139
	Moyens d'union	139
	Incidences pratiques	139

3. MYOLOGIE 141

■ Épaule : muscles de la coiffe	Subscapulaire	143
	Supra-épineux	147
	Infra-épineux	151
	Petit rond	155
■ Épaule : muscles superficiels	Deltoïde	159
	Grand rond	163
■ Bras : loge antérieure	Coraco-brachial	169
	Biceps brachial	173
	Brachial	179
■ Bras : loge postérieure	Triceps brachial	183
■ Avant-bras : muscles latéraux	Brachio-radial	191
	Long et court extenseurs radiaux du carpe (LERC et CERC)	197
	Supinateur	201
■ Avant-bras : muscles postérieurs, plan superficiel	Anconé	205
	Extenseur ulnaire du carpe (EUC)	209
	Extenseur du 5 ^e doigt	215
	Extenseur des doigts (ED)	219
■ Avant-bras : muscles postérieurs, plan profond	Long abducteur du pouce	225
	Long et court extenseurs du pouce	231
	Extenseur de l'index	235
■ Avant-bras : muscles antérieurs, plan superficiel	Rond pronateur	239
	Fléchisseur radial du carpe (FRC)	245
	Long palmaire	249
	Fléchisseur ulnaire du carpe (FUC)	253
■ Avant-bras : muscles antérieurs, plan moyen	Fléchisseur superficiel des doigts (FSD)	257
■ Avant-bras : muscles antérieurs, plan profond	Fléchisseur profond des doigts (FPD)	265
	Long fléchisseur du pouce	271
	Carré pronateur	274
■ Main : muscles thénariens	Court abducteur du pouce	277
	Opposant du pouce	281
	Court fléchisseur du pouce	285
	Adducteur du pouce	289
■ Main : muscles hypothénariens	Court palmaire	293
	Abducteur du 5 ^e doigt	295
	Court fléchisseur du 5 ^e doigt	299
	Opposant du 5 ^e doigt	303
■ Main : loge moyenne ou médiane	Interosseux	307
	Lombricaux	311

4. APPAREIL FIBREUX 313

■ Fascias	Fascia superficiel	315
	Fascia profond	317
■ Cloisons	Septums	319
	Membrane interosseuse (MIO)	319
■ Coulisses fibreuses	Rétinaculum	320
	Coulisses des doigts	320
■ Éléments annexés		321

5. NEUROLOGIE	323
■ Plexus brachial	325
■ Nerf axillaire	331
■ Nerf musculo-cutané (MC)	335
■ Nerf radial	339
■ Nerf médian	347
■ Nerf ulnaire	353
■ Nerfs cutanés médial de l'avant-bras (CMAB) et médial du bras (CMB)	359
6. ANGIOLOGIE	363
■ Artère subclavière	365
■ Artère axillaire	367
■ Artère brachiale	371
■ Artère radiale	373
■ Artère ulnaire	377
■ Artères de la main	381
■ Veines du membre supérieur	383
■ Lymphatiques du membre supérieur	387
7. MORPHO-TOPOGRAPHIE	389
■ Trigone delto-pectoral	390
■ Moignon de l'épaule	391
■ Fosse axillaire	393
■ Région antérieure du bras	394
■ Canal brachial	395
■ Région postérieure du bras	396
■ Gouttière bicipitale latérale	397
■ Gouttière bicipitale médiale	398
■ Région olécrânienne	399
■ Gouttière olécrânienne médiale	400
■ Région antéro-médiale de l'avant-bras	401
■ Gouttière du pouls	402
■ Région postéro-latérale de l'avant-bras	403
■ Tabatière anatomique	404
■ Canal carpien	405
■ Canal ulnaire	406
■ Paume de la main	407
■ Région du doigt	409

8. ANNEXES		411
■ Innervations		412
■ Dissection		413
■ Scapulo-humérale		422
■ Fosse axillaire : vue antérieure		423
■ Artère brachiale <i>in situ</i>		424
■ Muscles du bras : vues postérieures		425
■ Muscles de l'avant-bras (couche superficielle) : vue antérieure		426
■ Muscles de l'avant-bras (couche intermédiaire) : vue antérieure		427
■ Muscles de l'avant-bras (couche superficielle) : vue postérieure		428
■ Muscles de l'avant-bras (couche intermédiaire) : vue postérieure		429
■ Poignet et main : régions palmaires profondes		430
■ Bourses, espaces et gaines des tendons de la main		431
■ Tendons fléchisseurs et extenseurs des doigts		432
Corrigés	Réponses des QROC	433
Bibliographie		443
Index		445

ANATOMIE DE L'APPAREIL LOCOMOTEUR

Tome 2 Membre supérieur

Michel Dufour

L'anatomie est le fondement de la connaissance pratique du corps humain : la pertinence de l'examen clinique, de la palpation et la compréhension fonctionnelle et pathologique en découlent. Son étude représente un long investissement, où les efforts de mémorisation sont intenses.

Voici un manuel original qui met d'emblée l'accent sur la compréhension et la finalité du savoir.

Sa conception pédagogique facilitera l'acquisition des connaissances :

- L'auteur a conçu pour ce tome 2 près de **600 figures en couleurs**, toujours placées en regard du texte, selon une approche originale où fonctionnalité et intelligibilité de l'information priment.
- La structure des chapitres —textes aux plans simples et systématiques ; tableaux synthétiques— favorise la **mémorisation logique**.
- Pour chaque structure anatomique, des indications palpatoires et patho-mécaniques permettent d'affermir les connaissances en soulignant les **intérêts pratiques**.

Cet ouvrage de référence offre au lecteur une **anatomie complète du membre supérieur** :

- Ostéologie
- Arthrologie
- Myologie
- Appareil fibreux
- Neurologie
- Angiologie
- Morpho-topographie.

Il est enrichi d'une **auto-évaluation** par QROC, de **clichés de dissection** originaux, et de **planches régionales** issues du célèbre atlas de Frank Netter.

Premier ouvrage tenant compte de l'ensemble du programme d'anatomie des études de kinésithérapie, il s'adresse avant tout aux étudiants de cette discipline, mais également à tous les étudiants concernés par l'anatomie de l'appareil locomoteur ainsi qu'aux professionnels, kinésithérapeutes ou médecins, qui trouveront là un document facile à consulter.

Michel Dufour, cadre kinésithérapeute, diplômé d'anatomie et de biomécanique, est responsable de l'enseignement de l'anatomie à l'EFOM et à l'ENKRE à Paris. Il enseigne aussi l'anatomie dans d'autres écoles et en PCEM, à la faculté de médecine de Bobigny.

Tome 1 Membre inférieur
Tome 3 Tête et tronc

