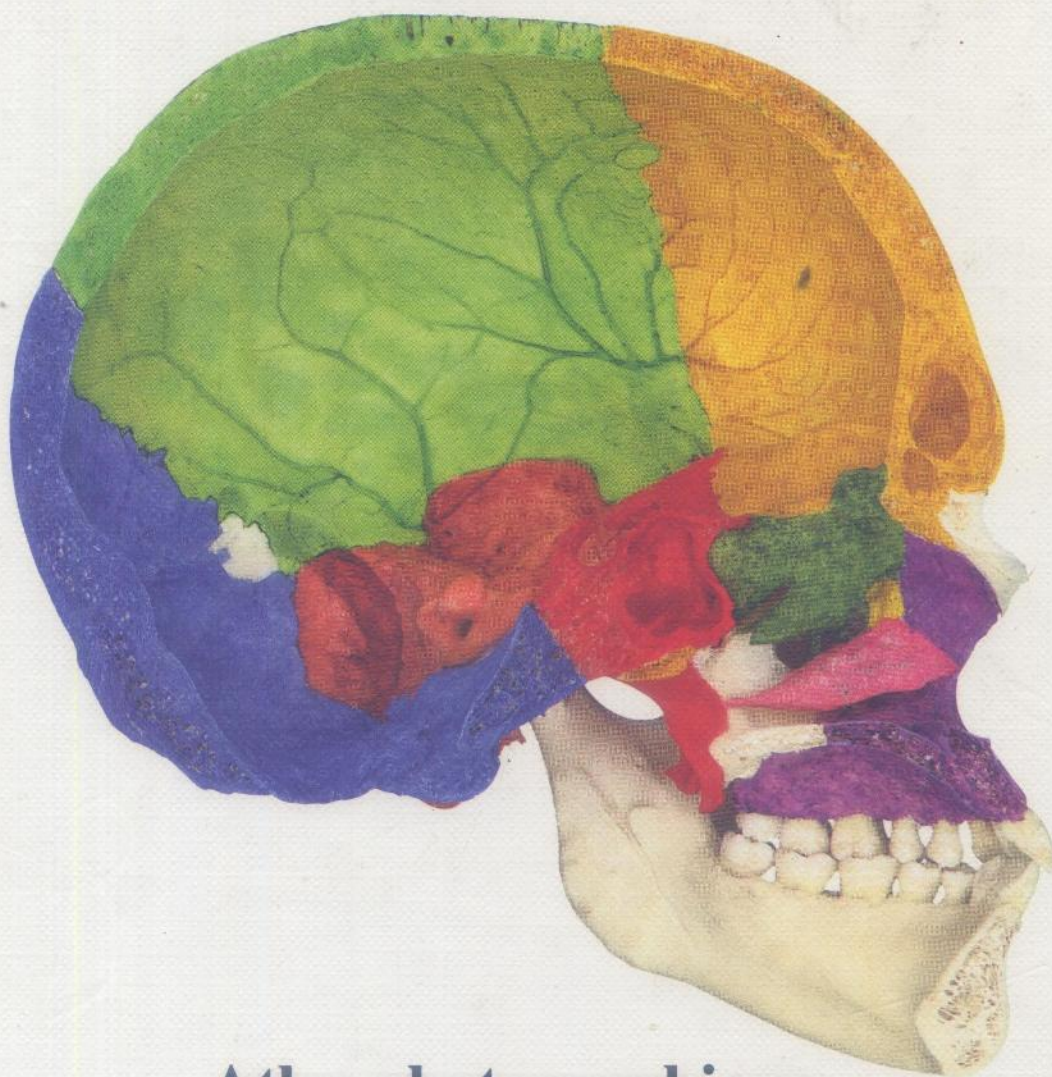


Johannes W. Rohen - Chihiro Yokochi
Elke Lütjen-Drecoll

Anatomie Humaine

3^e édition



Atlas photographique
d'Anatomie systématique
et topographique



34215

MALOINE

MD967/3

34215
⑤



34215



Johannes W. Rohen
Chihiro Yokochi
Elke Lütjen-Drecoll

Anatomie humaine

Atlas photographique d'anatomie
systématique et topographique

Troisième édition
1111 illustrations dont 947 en couleurs

Avec la collaboration de

Lynn J. Romrell, Ph. D.
Professeur, département d'anatomie et de biologie cellulaire
Doyen associé pour l'éducation médicale
Université de Floride, Collège de médecine
Gainesville, Floride

MALOINE

27, RUE DE L'ÉCOLE DE MÉDECINE, 75006 PARIS

1999

I. Anatomie générale	1	VI. Organes abdominaux	272
Organisation générale du corps	2	Organisation générale	272
Ostéologie	4	Estomac	276
Arthrologie	10	Pancréas et voies biliaires	276
Myologie	16	Foie	280
Organisation générale du système nerveux	18	Vaisseaux des organes abdominaux	284
Organisation générale du système circulatoire	20	Anatomie régionale des organes abdominaux	286
		Organes de la partie supérieure de l'abdomen	291
		Racines du mésentère et fossettes péritonéales	298
II. La tête	23	VII. Organes rétro-péritonéaux	303
Le crâne	24	Appareil urinaire	304
Mandibule et arcade dentaire	52	Rein	306
Articulation temporo-mandibulaire	56	Paroi abdominale postérieure	310
Nerfs crâniens	66	Organes génitaux masculins	316
Région para- et rétro-pharyngée	82	Vaisseaux des organes pelviens	324
Crâne et méninges	86	Organes génitaux externes masculins	326
Système nerveux central	90	Région uro-génitale masculine	330
Appareil auditif et vestibulaire	118	Appareil génital féminin	332
Appareil visuel et orbite	127	Utérus et annexes	336
Cavité et cloison nasale	139	Organes génitaux externes féminins	340
Cavité buccale	146	Région uro-génitale féminine	342
III. Le cou	150	VIII. Membre supérieur	346
Organisation générale du cou	150	Ceinture scapulaire et thorax	347
Larynx	154	Os	352
Pharynx	160	Articulations et ligaments	356
Artères et veines	164	Muscles	360
Dissection du cou	170	Vaisseaux et nerfs	374
Le triangle postérieur et le triangle carotidien	172	Régions de l'épaule	379
Vue latérale du cou	174	Région axillaire	386
		Anatomie régionale du bras et de l'avant-bras	391
		Anatomie régionale de la main	400
IV. Le tronc	182	IX. Membre inférieur	407
Thorax et colonne vertébrale	182	Pelvis (bassin)	408
Paroi thoracique et abdominale	194	Os	409
Région inguinale	205	Articulations et ligaments	420
Muscles du dos	218	Muscles	428
Moelle épinière et nerfs rachidiens	218	Vaisseaux et nerfs	442
Vue dorsale du cou	220	Région antérieure de la cuisse	450
		Région fessière	454
		Région postérieure de la cuisse	456
		Régions de la jambe	461
		Anatomie régionale du pied	468
V. Organes thoraciques	227	Index	475
Organes thoraciques	228		
Poumons et plèvre	232		
Cœur	236		
Anatomie régionale des organes thoraciques	246		
Anatomie régionale du cœur	250		
Médiastin postérieur	256		
Diaphragme	264		

Cette nouvelle édition d'*Anatomie humaine* contient :

- des dissections remarquables avec représentations précises et sans égal de la couleur et de la structure ;
- des dessins schématiques en complément des photographies en couleur des dissections ;
- une organisation didactique qui reflète les aspects fonctionnels des systèmes organiques ;
- une présentation « externe à interne » des dissections comme en laboratoire ;
- une application logique des cas cliniques.

Pour rendre cet atlas encore plus complet et moderne, nous avons ajouté :

- environ 60 nouvelles photographies de spécimens récemment disséqués ;
- 20 nouveaux schémas ;
- des scanners et des IRM supplémentaires ;
- des tableaux des systèmes musculaire et nerveux ;
- une introduction qui décrit l'imagerie moderne, suivie d'exemples.

ISBN : 2 224 02570 X



9 782224 025700