

ATLAS

D'ANATOMIE

P R O M É T H É E

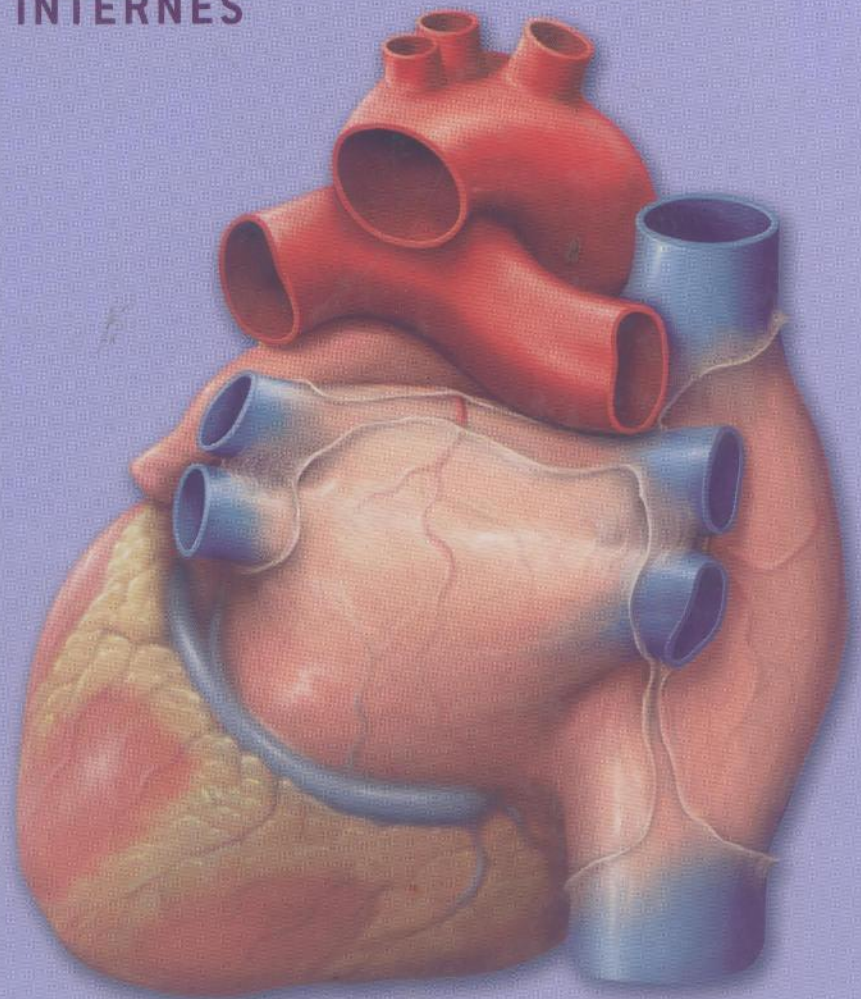
COU ET ORGANES INTERNES

M. SCHÜNKE
E. SCHULTE
U. SCHUMACHER

M. VOLL
K. WESKER

TRADUCTION

J.-M. CHEVALLIER ET R. DOUARD



MD964/VOL 2/5

34296

5

ATLAS D'ANATOMIE PROMÉTHÉE

**Cou
et organes internes**



Auteurs

Michael Schünke
Erik Schulte
Udo Schumacher

Avec la collaboration de Jürgen Rude

Traducteurs

Pr. Jean-Marc Chevallier
Dr. Richard Douard

Dessinateurs

Markus Voll
Karl Wesker

962 illustrations

78 tableaux

MALOINE

Cou

1 Vue d'ensemble et muscles

- 1.1 Vue d'ensemble du cou 2
- 1.2 Vue d'ensemble et muscles superficiels du cou 4
- 1.3 Muscles supra- et infra-hyoïdiens. 6
- 1.4 Muscles prévertébraux et latéraux (profonds) du cou 8

2 Pédicules vasculo-nerveux

- 2.1 Artères 10
- 2.2 Veines 12
- 2.3 Relais lymphatiques 14
- 2.4 Vue d'ensemble du système nerveux du cou
et des branches des nerfs spinaux 16
- 2.5 Nerfs crâniens et système nerveux végétatif du cou 18

3 Viscères

- 3.1 Embryologie 20
- 3.2 Glande thyroïde et glandes parathyroïdes 22
- 3.3 Larynx : situation, forme et cartilages du larynx 24
- 3.4 Larynx : relief interne et systématisation des pédicules ... 26
- 3.5 Larynx : muscles 28
- 3.6 Larynx : topographie et anatomie clinique 30
- 3.7 Pharynx : muscles 32
- 3.8 Pharynx : relief muqueux
et rapports avec la base du crâne 34
- 3.9 Pharynx : topographie et innervation 36
- 3.10 Pharynx : pédicules vasculo-nerveux
dans l'espace péripharyngé 38
- 3.11 Pharynx : espace péripharyngé
et sa signification clinique 40

4 Anatomie topographique

- 4.1 Anatomie superficielle et régions du cou 42
- 4.2 Triangle latéral du cou 44
- 4.3 Cou en vue ventrale 46
- 4.4 Passage par l'orifice supérieur du thorax,
triangle carotidien et région cervicale latérale profonde... 48
- 4.5 Région postérieure du cou et région occipitale 50
- 4.6 Anatomie sectionnelle :
niveau des jonctions T2/1 à C6/7 52
- 4.7 Anatomie sectionnelle :
niveau des corps vertébraux C6/5 54

Thorax

1 Cavités

1.1	Vue d'ensemble et orientation du thorax osseux	58
1.2	Division de la cavité thoracique et du médiastin	60
1.3	Vue d'ensemble du médiastin	62
1.4	Vue d'une section unique du médiastin	64
1.5	Péricarde	66
1.6	Cavité pleurale	68

2 Organes

2.1	Œsophage : situation, division et particularités	70
2.2	Œsophage : situation et structure pariétale	72
2.3	Œsophage : début et fin – ouverture et fermeture	74
2.4	Trachée : situation dans le thorax	76
2.5	Poumons : situation dans le thorax	78
2.6	Poumons : forme et structure	80
2.7	Trachée et arbre bronchique : forme et structure	82
2.8	Poumons : les segments	84
2.9	Poumons : structure fonctionnelle de l'arbre bronchique	86
2.10	Poumons : structure fonctionnelle de l'arbre vasculaire	88
2.11	Diaphragme	90
2.12	Mécanisme ventilatoire	92
2.13	Circulation sanguine pré- et postnatale	94
2.14	Cœur : vue ventrale	96
2.15	Cœur : vue latérale et crâniale	98
2.16	Cœur : forme et structure	100
2.17	Cœur : structure du muscle (myocarde)	102
2.18	Cœur : cavités cardiaques	104
2.19	Cœur : vue d'ensemble sur les valves cardiaques ; valves atrio-ventriculaires	106
2.20	Cœur : valves artérielles et foyers d'auscultation des valves cardiaques	108
2.21	Cœur : système de production et de conduction de l'excitation cardiaque	110
2.22	Le fonctionnement mécanique du cœur	112

3 Vaisseaux sanguins

3.1	Aorte thoracique	114
3.2	Veine cave et système azygos	116
3.3	Artères et veines de l'œsophage	118
3.4	Artères et veines des poumons	120
3.5	Artères et veines des bronches (rameaux et veines bronchiques) ; artères phréniques	122
3.6	Vaisseaux coronaires (artères coronaires et veines cardiaques) : systématisation et topographie	124
3.7	Artères coronaires : territoires d'irrigation	126

4 Système lymphatique

4.1	Vue d'ensemble des troncs et des voies lymphatiques	128
4.2	Vue d'ensemble des lymphonœuds	130
4.3	Thymus	132
4.4	Drainage lymphatique de l'œsophage	134
4.5	Drainage lymphatique de la trachée, de l'arbre bronchique et des poumons	136
4.6	Drainage lymphatique du diaphragme, du cœur et du péricarde	138

5 Système nerveux

5.1	Vue d'ensemble	140
5.2	Innervation de l'œsophage, de la trachée et de l'arbre bronchique	142
5.3	Innervation du cœur	144
5.4	Innervation du péricarde et du diaphragme	146

Abdomen et pelvis

1 Espaces

1.1	Situation des organes dans l'abdomen et le pelvis et leur projection sur la paroi du tronc	150
1.2	Division des cavités abdominale et pelvienne	152
1.3	Vue d'ensemble des rapports péritonéaux dans l'abdomen et le pelvis minor et sur une vue postérieure de la paroi antérieure	154
1.4	Cavité péritonéale : vue d'ensemble des sites abdominal et pelvien après ablation de la paroi abdominale	156
1.5	Cavité péritonéale : mésentère et espaces de drainage	158
1.6	Cavité péritonéale : rapports péritonéaux et récessus de la paroi dorsale	160
1.7	Espace rétropéritonéal : vue d'ensemble	162
1.8	Bourse omentale	164
1.9	Coupes horizontales de l'abdomen	166
1.10	Rapports péritonéaux et espaces pelviens : plans frontal et paramédian en comparant les sexes	168
1.11	Rapports péritonéaux et espaces pelviens : coupe sagittale médiane en comparant les sexes	170
1.12	Rapports péritonéaux et espaces du pelvis masculin	172
1.13	Rapports péritonéaux et espaces du pelvis féminin	174
1.14	Situation et fixité des organes pelviens : plan horizontal en comparant les sexes	176

2 Organes

2.1	Développement embryonnaire du tube digestif : rotation de l'estomac, bourse omentale, foie et pancréas	178
2.2	Développement embryonnaire du tube digestif : rotation de l'anse mésentérique	180
2.3	Estomac : situation, rapports péritonéaux et relations avec les organes voisins	182
2.4	Estomac : forme et relief interne	184
2.5	Estomac : structure pariétale et histologie	186
2.6	Intestin grêle : duodénum	188
2.7	Intestin grêle : jéjunum et iléum (grêle mobile)	190
2.8	Côlon : segments du côlon	192
2.9	Côlon : structure pariétale ; cæcum et appendice vermiforme	194
2.10	Côlon : rectum, situation et forme	196
2.11	Côlon : rectum, structure pariétale et mécanisme de la défécation	198
2.12	Côlon : rectum, innervation et mécanismes occlusifs	200
2.13	Représentation radiologique de l'intestin grêle et du côlon	202
2.14	Foie : situation et rapports avec les organes voisins	204
2.15	Foie : rapports péritonéaux et forme	206
2.16	Foie : segments et histologie	208
2.17	Vésicule biliaire et voies biliaires : situation et rapports avec les organes voisins	210
2.18	Vésicule biliaire et voies biliaires extrahépatiques : structure et appareil sphinctérien	212
2.19	Pancréas : situation et rapports avec les organes voisins	214
2.20	Pancréas : conduit excréteur et histologie	216

2.21	Rate	218
2.22	Glandes surrénales	220
2.23	Vue d'ensemble de l'appareil urinaire	222
2.24	Reins : topographie	224
2.25	Reins : fascias et capsules ; forme et structure	226
2.26	Reins : architecture et structure fine	228
2.27	Reins : bassinet et transport de l'urine	230
2.28	Urètre et vessie chez l'homme : topographie	232
2.29	Urètre et vessie chez la femme : topographie	234
2.30	Vessie et urètre : structure pariétale et fonction	236
2.31	Urètre : situation et structure	238
2.32	Vue d'ensemble de l'appareil génital	240
2.33	Embryologie des organes génitaux	242
2.34	Vue d'ensemble de l'appareil génital féminin interne	244
2.35	Appareil génital féminin interne : topographie et rapports péritonéaux ; forme et structure	246
2.36	Appareil génital féminin interne : structure pariétale et rôle	248
2.37	Appareil génital féminin interne : vagin, positions de l'utérus	250
2.38	Appareil génital féminin interne : ovaire et maturation folliculaire	252
2.39	Grossesse et accouchement	254
2.40	Appareil génital masculin : glandes génitales accessoires	256
2.41	Appareil génital masculin : scrotum, testicule et épидидyme	258
2.42	Appareil génital masculin : voies séminales et éjaculat	260

3 Vaisseaux sanguins

3.1	Vue d'ensemble des artères de l'abdomen et du pelvis	262
3.2	Branches du tronc coélique : artères de l'estomac et du foie	264
3.3	Branches du tronc coélique : artères du pancréas, du duodénum et de la rate	266
3.4	Branches de l'artère mésentérique supérieure : artères du pancréas, de l'intestin grêle et du côlon	268
3.5	Branches de l'artère mésentérique inférieure : vascularisation du côlon	270
3.6	Affluents de la veine cave inférieure	272
3.7	Affluents de la veine porte hépatique	274
3.8	Veine porte hépatique : drainage veineux de l'estomac, du duodénum, du pancréas et de la rate	276
3.9	Veines mésentériques supérieure et inférieure : drainage veineux de l'intestin grêle et du côlon	278
3.10	Vue d'ensemble des artères et veines des reins et des glandes surrénales	280
3.11	Artères et veines des reins et des glandes surrénales : topographie et variations	282
3.12	Division et topographie de l'artère iliaque interne	284
3.13	Artères et veines des organes pelviens	286
3.14	Artères et veines du rectum	288
3.15	Artères et veines des organes génitaux féminins et de la vessie	290
3.16	Anastomoses veineuses dans l'abdomen et le pelvis	292

Systematisation de l'apport vasculo-nerveux aux organes

4 Système lymphatique

- 4.1 Vue d'ensemble des troncs lymphatiques et des groupes de lymphonœuds294
- 4.2 Vue d'ensemble du drainage lymphatique des organes ..296
- 4.3 Drainage lymphatique de l'estomac, de la rate, du pancréas, du duodénum et du foie.....298
- 4.4 Drainage lymphatique de l'intestin grêle et du côlon ...300
- 4.5 Drainage lymphatique des reins, des glandes surrénales, de l'uretère et de la vessie.....302
- 4.6 Drainage lymphatique des appareils génitaux masculin et féminin304

5 Nerfs végétatifs

- 5.1 Schéma d'innervation du système sympathique et du parasympathique306
- 5.2 Ganglions végétatifs et plexus308
- 5.3 Innervation végétative du foie, de la vésicule biliaire, de l'estomac, du duodénum, du pancréas et de la rate ...310
- 5.4 Innervation végétative de l'intestin : territoire du plexus mésentérique supérieur312
- 5.5 Innervation végétative de l'intestin : territoire d'innervation des plexus mésentérique et hypogastrique inférieurs.....314
- 5.6 Innervation végétative des organes urinaires et des glandes surrénales.....316
- 5.7 Innervation végétative des organes génitaux masculins...318
- 5.8 Innervation végétative des organes génitaux féminins...320

- 1.1 Thymus325
- 1.2 Larynx326
- 1.3 Glande thyroïde.....327
- 1.4 Pharynx.....328
- 1.5 Œsophage.....329
- 1.6 Cœur330
- 1.7 Péricarde.....331
- 1.8 Poumon et trachée332
- 1.9 Diaphragme333
- 1.10 Foie, vésicule biliaire et rate334
- 1.11 Estomac335
- 1.12 Duodénum et pancréas336
- 1.13 Jéjunum et iléum337
- 1.14 Cæcum, appendice vermiforme et côlon ascendant et transverse338
- 1.15 Côlon descendant et côlon sigmoïde339
- 1.16 Rectum340
- 1.17 Rein, uretère et glande surrénale341
- 1.18 Vessie, prostate et vésicules séminales.....342
- 1.19 Testicule, épидидyme et conduit déférent.....343
- 1.20 Utérus, trompe utérine et vagin.....344
- 1.21 Trompe utérine et ovaire345

Annexes

Bibliographie.....349

Index351