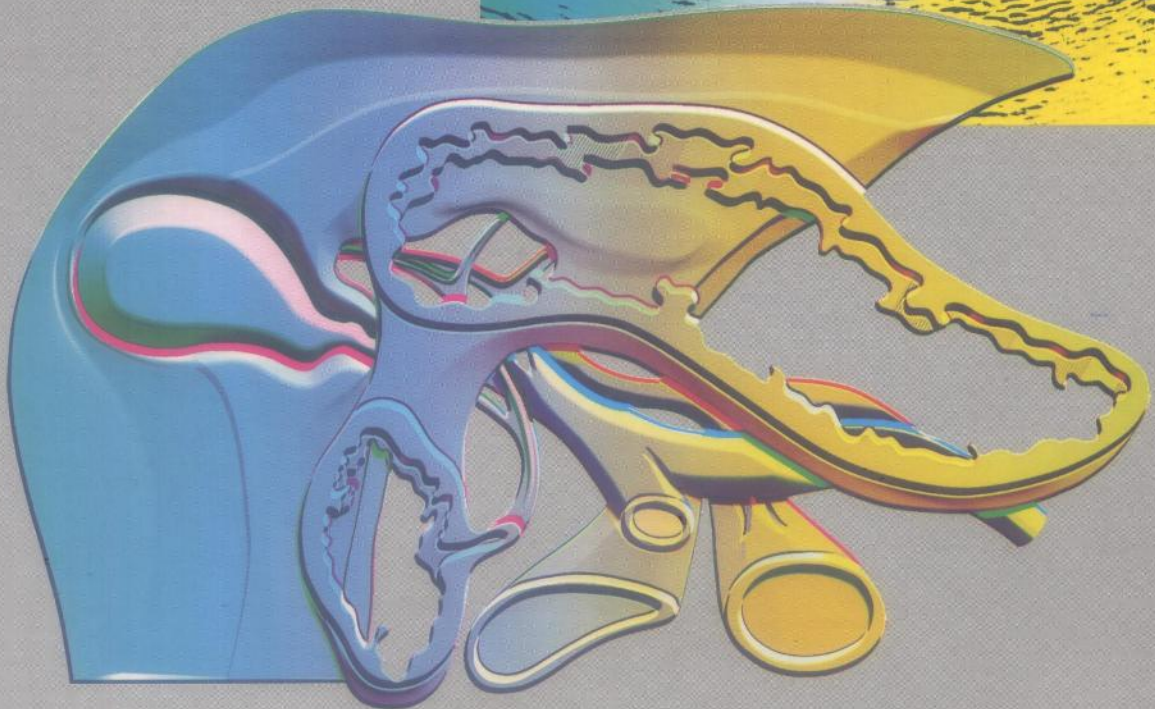
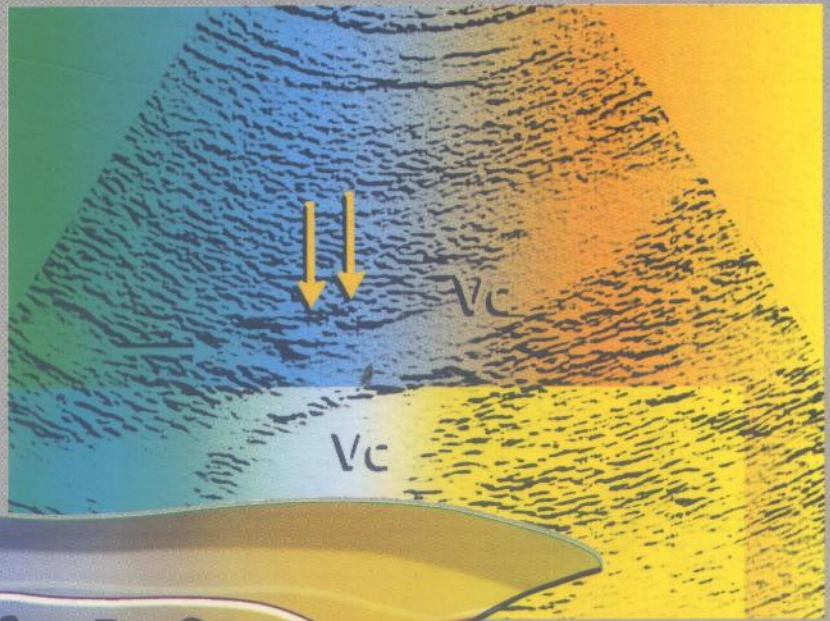


La pratique de l'échographie

Guide étape par étape
de l'échographie abdominale

Berthold Block



MALOINE

34246
②

La pratique de l'échographie

Guide étape par étape
de l'échographie abdominale

Berthold Block, M.D.

Praticien privé
Braunschweig
Allemagne




MD935/1

Traduction : J.-L. Pradel




900 illustrations
36 tableaux





MALOINE

Sommaire

1 Généralités	1
Comment utiliser ce livre	1
Technique d'examen et matériel	2
Qui le débutant doit-il examiner en premier ?	2
Comment régler l'échographe ?	2
Que peut-on faire avec la sonde ?	4
2 Principes physiques et techniques de base	10
Ultrasound	10
Définitions	10
Propagation du son	10
Production et détection des ondes ultrasonores : le principe de l'écho pulsé	11
Échographie diagnostique : propagation des ultrasons dans les tissus biologiques	11
Production d'une image	12
Mode A	12
Mode B	13
Mode M	13
Artefacts	14
Bruit	14
Ombre acoustique	14
Renforcement acoustique postérieur	14
Réverbérations	14
Artefact dû à la largeur du faisceau	15
Artefact de lobe accessoire	16
Image en miroir	17
Ombre de bord	18
 3 Vaisseaux sanguins : l'aorte et ses branches, la veine cave et ses branches	19
Limites des organes	19
Localisation de l'aorte et de la veine cave	19
Visualisation de la totalité de l'aorte et de la veine cave	20
Détail des organes	22
Mise en évidence des pulsations artérielles et veineuses	22
Étude des parois et de la lumière vasculaires	22
Localisation et identification des branches de l'aorte et de la veine cave	24
Rapports anatomiques	28
Rapports anatomiques de l'aorte et de la veine cave avec le diaphragme, le foie et le cardia	28

Sommaire

	Territoire entourant le tronc coélique et le trajet de l'artère hépatique, de l'artère splénique et de l'artère gastrique gauche	29
	Artère mésentérique supérieure, veine splénique et vaisseaux rénaux	33
	Vaisseaux iliaques	38
	Ganglions lymphatiques proches des vaisseaux péritonéaux	40
	4 Foie	43
	Limites de l'organe	43
	Localisation du foie	43
	Visualisation de la totalité du foie	44
	Détails de l'organe	53
	Forme	53
	Taille	53
	Aspect du parenchyme	53
	Vaisseaux hépatiques	60
	Division du foie en lobes, segments et sous-segments	62
	La veine porte et ses branches	82
	Rapports anatomiques	87
	Rapports entre la portion gauche du foie et le cœur et l'estomac	88
	Rapports entre la portion centrale du foie et la veine cave, l'estomac et le pancréas	90
	Rapports entre la portion droite du foie et la vésicule, le duodénum et le rein	93
	Ascite	95
	5 Hile hépatique	96
	Limites de l'organe : identification des vaisseaux du hile hépatique ..	97
	Veine cave et veine porte	97
	Artère hépatique et canal biliaire	98
	Étude transversale et longitudinale du hile du foie	99
	Détail de l'organe : détails des vaisseaux dans le hile hépatique	102
	Veine porte	102
	6 Vésicule biliaire	106
	Limites de l'organe	106
	Localisation de la vésicule biliaire	106
	Imagerie de la totalité de la vésicule	108
	Variations de la position de la vésicule biliaire	111
	Non-visualisation de la vésicule biliaire	111
	Détails de l'organe	114
	Régions de la vésicule biliaire	114
	Taille vésiculaire	114
	Variations de forme de la vésicule	116
	Paroi vésiculaire	117
	Contenu vésiculaire	119
	Phénomènes acoustiques particuliers au cours de l'échographie vésiculaire	123

Rapports anatomiques	125
Rapports de la vésicule et du foie.....	126
Rapports entre la vésicule biliaire et la veine porte	129
Rapports entre la vésicule biliaire et l'antre, le bulbe et le duodénum.....	132
 7 Pancréas	135
Limites de l'organe	135
Localisation du pancréas.....	135
Visualisation de la totalité du pancréas	138
Variations de forme du pancréas	140
Détails de l'organe.....	141
Parenchyme pancréatique.....	141
Canal pancréatique	145
Cholédoque	146
Mesure du diamètre pancréatique.....	148
Rapports anatomiques	149
Rapports de la queue du pancréas	149
Rapports du corps du pancréas	152
Rapports de la tête du pancréas	156
 8 Estomac, duodénum et diaphragme	164
Détails des organes	165
Paroi gastrique.....	165
Limites et rapports anatomiques des organes	166
Œsophage et cardia	166
Corps de l'estomac	170
Antre et duodénum.....	172
Diaphragme	176
 9 Rate	178
Limites de l'organe	178
Localisation de la rate.....	178
Examen de la totalité de la rate	179
Détails de l'organe.....	181
Morphologie de la rate	181
Détermination de la taille de la rate	182
Aspect échographique	183
Rapports anatomiques	186
Rapports entre la rate et le pancréas, le rein, l'angle colique et l'estomac.....	187
Rapports anatomiques entre la rate et la plèvre	189
 10 Reins	191
Limites de l'organe	191
Localisation du rein droit.....	193
Examen de la totalité du rein droit.....	195

Sommaire

Localisation du rein gauche	197
Examen de la totalité du rein gauche	198
Détails de l'organe.....	200
Taille et forme des reins	200
Parenchyme rénal et sinus rénal	204
Rapports anatomiques du rein droit	214
Rapports anatomiques entre le rein droit et le foie	215
Rapports anatomiques entre le rein droit et les muscles psoas et carré des lombes.....	218
Rapports anatomiques entre le rein droit et le côlon	221
Rapports anatomiques entre le rein droit et la vésicule biliaire...	223
Rapports anatomiques du rein gauche.....	226
Rapports anatomiques entre le rein gauche et la rate	227
Rapports anatomiques entre le rein gauche et les muscles psoas et carré des lombes	229
Rapports anatomiques entre le rein gauche et le côlon.....	229



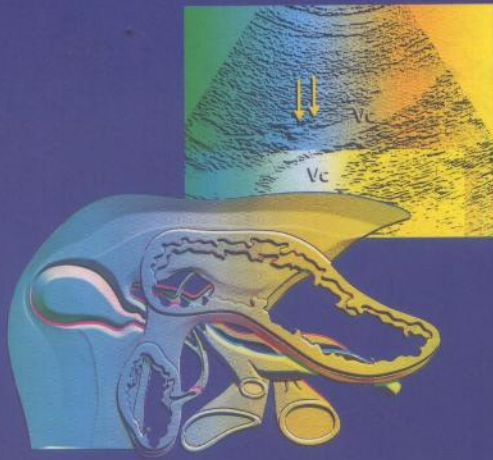
11 Surrénales	230
Limites de l'organe et rapports anatomiques.....	231
Morphologie échographique des surrénales	231
Localisation des surrénales.....	231
Surrénale droite	232
Surrénale gauche	234
Détails de l'organe.....	235
Anomalies des surrénales	235



12 Vessie, prostate et utérus	236
Limites et rapports anatomiques de l'organe.....	236
Vessie et prostate	236
Vessie et utérus.....	238
Détails des organes	240
Prostate.....	240
Utérus	240

13 L'examen échographique systématique	241
Unités topographiques	242
Foie	242
Vésicule biliaire et hile hépatique	242
Rein droit.....	243
Rein gauche et rate.....	243
Épigastre et pancréas.....	244
Abdomen moyen.....	244
Bas abdomen	244
Description des signes et nomenclature	245
Documentation.....	246
Compte rendu écrit.....	246
Documentation iconographique	246

Index	249
--------------------	-----



Un guide d'auto-apprentissage :

Apprendre à effectuer et à évaluer des échographies abdominales sans expérience préalable !

- Sujets d'étude présentés de façon claire et concise pour assurer une compréhension optimale dès le début de l'apprentissage.
- Accès à chaque organe orienté sur la pratique (délimitation, détails, rapports topographiques avec les organes voisins).
- Guide systématique de terrain des techniques d'examen par les professionnels.

Instructions étape par étape

- Plus de 600 images échographiques et 200 schémas explicatifs.
- Tous les points pratiques concernant la manipulation des sondes et la production des images.
- Dessins en 3D pour les vues anatomiques complexes (comme le hile hépatique par exemple).
- Images présentées séquentiellement pour faciliter la compréhension spatiale.
- Très nombreux « trucs » et conseils pratiques.

La voie vers le succès

Après étude de ce livre, vous pourrez :

- Reconnaître immédiatement tous les phénomènes échographiques importants, y compris les artéfacts trompeurs.
- Identifier et délimiter sans ambiguïté tous les organes abdominaux.
- Localiser et évaluer les structures difficiles d'un coup d'œil.
- Reconnaître les limites normales.
- Évaluer les aspects pathologiques les plus répandus.

ISBN : 2-224-02899-7

