

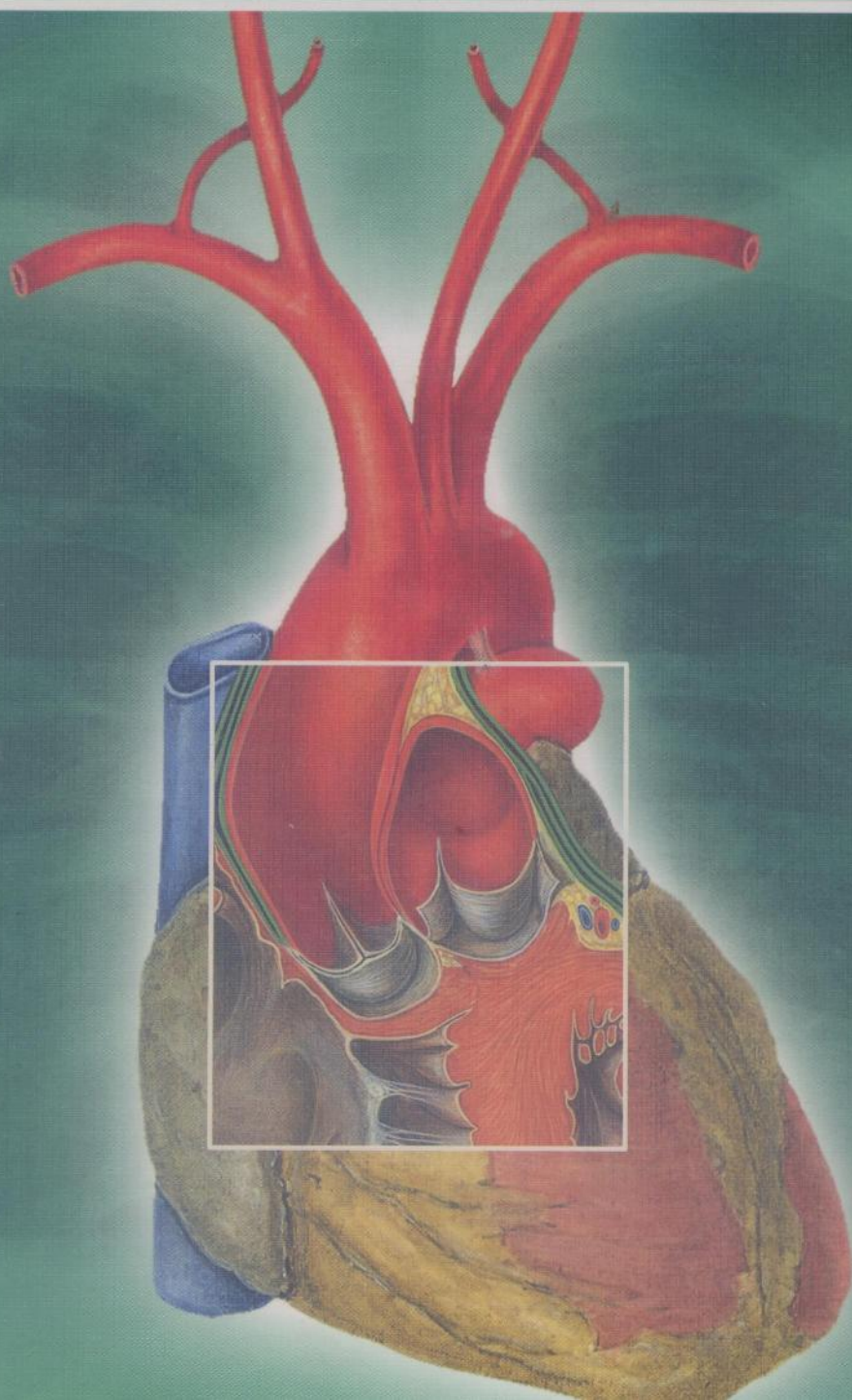
Coordonné par R. Putz et R. Pabst
5^e édition française traduite par A. Dhem

Sobotta

Atlas d'anatomie humaine

Tome 2

Tronc, viscères, membre inférieur



043820

(2)
MD 885/T₂



Sobotta

Atlas d'anatomie humaine

Coordonné par R. Putz et R. Pabst
avec la collaboration de Renate Putz

Tome 2
Tronc, viscères,
membre inférieur

5^e édition française d'après la 22^e édition allemande
nouvellement remaniée
704 figures en couleurs (914 illustrations)

Traduction A. Dhem

ditions
Médicales
internationales

Allée de la Croix Bossée
F-94234 Cachan cedex



Tables des matières

Préface VI

Dos 1-45

Relief superficiel 1
 Colonne vertébrale 2-25
 Muscles du dos, muscles suboccipitaux
 et muscles du cou 26-34
 Coupes en tomodynamométrie
 dans la colonne vertébrale 35
 Vaisseaux et nerfs du dos et de l'occiput 36-40
 Vaisseaux et nerfs du canal vertébral 41-45

Paroi thoracique et abdominale 46-73

Relief superficiel 46
 Côtes, cage thoracique 47-49
 Sternum 50-51
 Muscles du thorax et muscles de l'abdomen 52-59
 Canal inguinal 60-61
 Diaphragme 62-63
 Sein 64-65
 Vaisseaux et nerfs de la paroi thoracique
 et de la paroi abdominale 66
 Innervation sensitive segmentaire 67
 Plexus lombo-sacral 68
 Paroi abdominale antérieure 69-71
 Coupes dans la paroi abdominale 72-73

Thorax 74-127

Cœur 74-89
 Trachée 90-91
 Poumons 92-100
 Contour du cœur 101
 Bronchoscopie 102
 Projection de la trachée, des poumons
 et des limites pleurales 103
 Œsophage 104-109
 Thymus 110-111
 Cavité pleurale et médiastin 112-113
 Aorte 114
 Médiastin postérieur 115-116
 Système nerveux végétatif, partie autonome 117
 Nerf phrénique 118
 Coupes dans le thorax 119-127

Viscères abdominaux 128-181

Estomac 128-133
 Intestin grêle 134-137
 Côlon 138-141
 Foie, vésicule biliaire et voies biliaires 142-151
 Pancréas 152-155
 Rate 156
 Cavité péritonéale, développement 157
 Situs viscéral 158-167
 Artères de l'abdomen, aperçu 168
 Veines de l'abdomen, aperçu 169
 Tronc cœliaque et artères ou veines mésentériques
 supérieures et inférieures 170-178
 Vaisseaux et nerfs de l'espace rétropéritonéal 179
 Veine porte 180-181

Organes pelviens et rétropéritonéaux 182-261

Rein 182-188
 Glande surrénale 189
 Vessie urinaire 190-191
 Appareil urogénital masculin 192-199
 Appareil urogénital féminin 200-209
 Rectum 210-215
 Artère rénale 216
 Organes de l'espace rétropéritonéal 217
 Vaisseaux et nerfs de l'espace rétropéritonéal 218-221
 Innervation des organes sexuels masculins 222
 Innervation des organes sexuels féminins 223
 Artères de l'intérieur du bassin 224-225
 Organes pelviens 226-229
 Plancher pelvien et périnée, organes génitaux
 externes masculins et féminins 230-241
 Coupes dans l'abdomen et dans le bassin 242-261

Membre inférieur 262-384

Relief superficiel 262
 Os, articulations, ligaments 263-305
 Muscles du membre inférieur 306-343
 Vaisseaux et nerfs 344-379
 Coupes dans le membre inférieur 380-384

Annexe 385-399

Index 385-399

Nouvelle édition française revue et augmentée plus précise • plus claire • orientée vers l'examen clinique

- **L'ensemble de l'anatomie macroscopique** est détaillée en deux tomes et un livret d'accompagnement mobile. Cette 5^e édition française comprend près de 2000 illustrations dont 200 inédites.
- **Le corps humain est étudié par régions** en abordant chacune d'elles dans l'ordre topographique de dissection : du plan superficiel des tissus mous jusqu'au squelette. Les illustrations exposent les plans successifs qui apparaissent.
- **De nouvelles figures d'introduction et des illustrations d'ensemble** aident à comprendre, pas à pas, les schémas plus complexes.
- **Davantage d'illustrations cliniques** Afin de faire le lien entre l'anatomie et l'examen clinique, des documents d'imagerie médicale (radiographie, IRM, scanner, échographie), des photographies en couleurs d'endoscopie en cours d'intervention chirurgicales et de techniques de ponction ainsi que des cas de patients atteints de paralysies les plus fréquentes sont présentés.
- **Un nouveau complément indispensable pour une meilleure mémorisation** Le livret mobile, joint au tome 1, permet de visualiser en permanence notamment : l'innervation, l'origine, la terminaison et la fonction du muscle étudié et ceci, région par région.

→ 46, 386, T 24, T 25

Cette indication dans l'Atlas renvoie aux tableaux correspondants du livret
(inversement les figures à consulter dans l'Atlas sont rappelées dans le livre)

Renvoi transversal à d'autres illustrations de l'Atlas

→ Un nouveau système de navigation

082
Tête
Surface Squelette Musculature Topographie Régions des organes Coupes
083

Région latérale de la face

une barre de menu pour se repérer

thème de la partie étudiée

une couleur par chapitre

Fig. 133 Vaisseaux et nerfs de la tête : régions latérales profondes.

A. maxillaire

un code couleurs identifie les nerfs, les muscles, les artères et les veines

Fig. 134 Artères et nerfs de la tête : régions latérales profondes.

Fig. 135 a-c. Vascularisation de la région latérale profonde.

a. Naissance de l'a. méningée moyenne au côté proximal du départ de l'a. stéfaléaire inférieure
b. Naissance de l'a. méningée moyenne au regard du départ de l'a. stéfaléaire inférieure
c. Naissance de l'a. méningée moyenne au côté distal de l'a. stéfaléaire inférieure

une rose des vents renvoie aux régions voisines

