

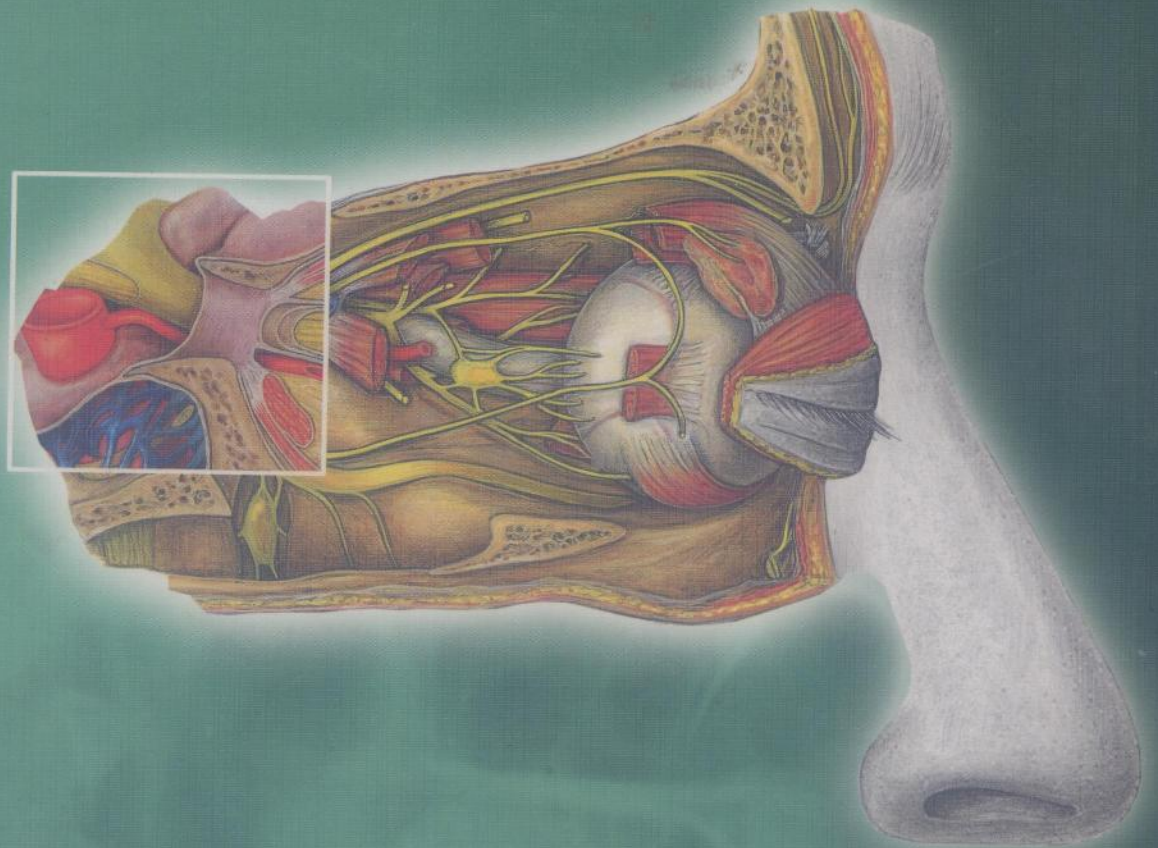
Coordonné par R. Putz et R. Pabst
5^e édition française traduite par A. Dhem

Sobotta

Atlas d'anatomie humaine

Tome 1

Tête, cou, membre supérieur



043 817

(2) MD885/T



Sobotta

Atlas d'anatomie humaine

Coordonné par R. Putz et R. Pabst
avec la collaboration de Renate Putz

Tome 1
Tête, cou, membre supérieur

5^e édition française d'après la 22^e édition allemande
nouvellement remaniée
727 figures en couleurs (1 070 illustrations)

Traduction A. Dhem

Editions
Médicales
internationales

Allée de la Croix Bossée
F-94234 Cachan cedex



Nouvelle édition française revue et augmentée plus précise • plus claire • orientée vers l'examen clinique

- **L'ensemble de l'anatomie macroscopique** est détaillée en deux tomes et un livret d'accompagnement mobile. Cette 5^e édition française comprend près de 2000 illustrations dont 200 inédites.
- **Le corps humain est étudié par régions** en abordant chacune d'elles dans l'ordre topographique de dissection : du plan superficiel des tissus mous jusqu'au squelette. Les illustrations exposent les plans successifs qui apparaissent.
- **De nouvelles figures d'introduction et des illustrations d'ensemble** aident à comprendre, pas à pas, les schémas plus complexes.
- **Davantage d'illustrations cliniques** Afin de faire le lien entre l'anatomie et l'examen clinique, des documents d'imagerie médicale (radiographie, IRM, scanner, échographie), des photographies en couleurs d'endoscopie en cours d'intervention chirurgicales et de techniques de ponction ainsi que des cas de patients atteints de paralysies les plus fréquentes sont présentés.
- **Un nouveau complément indispensable pour une meilleure mémorisation** Le livret mobile, joint au tome 1, permet de visualiser en permanence notamment : l'innervation, l'origine, la terminaison et la fonction du muscle étudié et ceci, région par région.

→ 46, 386, T 24, T 25

Cette indication dans l'Atlas renvoie aux tableaux correspondants du livret (inversement les figures à consulter dans l'Atlas sont rappelées dans le livret)

Renvoi transversal à d'autres illustrations de l'Atlas

→ Un nouveau système de navigation

082
Tête
Surface Squelette Musculaire Topographie Régions des organes Coupes
083

une barre de menu pour se repérer

thème de la partie étudiée

une couleur par chapitre

un code couleurs identifie les nerfs, les muscles, les artères et les veines

une rose des vents renvoie aux régions voisines