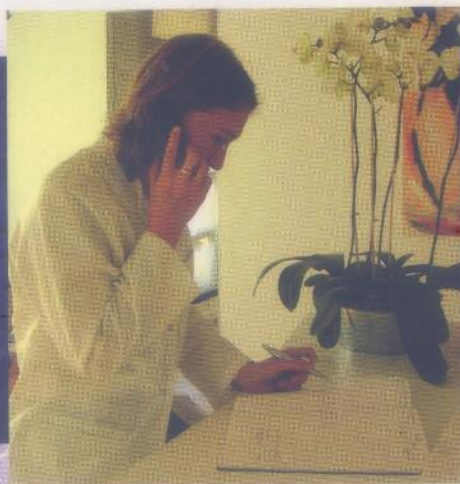


Le rôle de l'assistante dentaire

Principes fondamentaux

Robert Roig
Pierre Rousseau



Editions CdP

5

MD 873

28576

Le rôle de l'assistante dentaire



Principes fondamentaux

Robert Roig

Docteur en chirurgie dentaire

Docteur en sciences odontologiques

Pierre Rousseau

Docteur en chirurgie dentaire

TABLE DES MATIÈRES

| | |
|---|-----------|
| INTRODUCTION..... | 3 |
| Notions de base..... | 3 |
| Lexique..... | 8 |
| | |
| 1. Le métier d'assistante dentaire..... | 13 |
| Rôle dans le cabinet..... | 13 |
| Accueil et réception du patient..... | 13 |
| Gestion du stock..... | 15 |
| Préparation de la salle de soins et du matériel..... | 15 |
| Qualités nécessaires..... | 18 |
| | |
| 2. Relationnel..... | 21 |
| Tenue, propreté..... | 21 |
| Accueil..... | 22 |
| Accueil téléphonique..... | 23 |
| Accueil direct au cabinet..... | 28 |
| Relations avec les autres professionnels..... | 33 |
| Confrères..... | 34 |
| Laboratoires de prothèses..... | 34 |
| Comportement et gestion du stress..... | 35 |
| Qu'est ce que le stress ?..... | 35 |
| Syndrome général d'adaptation..... | 36 |
| Comment réagir au stress ?..... | 37 |
| Comment le gérer ?..... | 38 |
| La solution : l'affirmation de soi..... | 39 |
| Comment mettre en œuvre cette stratégie ?..... | 40 |
| | |
| 3. La journée du cabinet dentaire..... | 43 |
| Mise en route du cabinet..... | 43 |
| Première partie : préparation du plateau technique..... | 43 |
| Deuxième partie : secrétariat et organisation de la journée..... | 44 |
| Renouvellement du plateau technique entre les interven- tions..... | 46 |

| | |
|--|----|
| 4. Désinfection, nettoyage, stérilisation | 49 |
| Instructions de désinfection et de nettoyage..... | 51 |
| Erreur n° 1 | 51 |
| Erreur n° 2 | 52 |
| Erreur n° 3 | 52 |
| Erreur n° 4 | 53 |
| Erreur n° 5 | 53 |
| Erreur n° 6 | 53 |
| Erreur n° 7 | 54 |
| Erreur n° 8 | 54 |
| Erreur n° 9 | 55 |
| Erreur n° 10 | 55 |
| Clés de la réussite de la stérilisation des instruments | 56 |
| Salle de stérilisation | 56 |
| Pré-désinfection | 56 |
| Nettoyage | 56 |
| Rinçage | 59 |
| Séchage | 60 |
| Conditionnement | 61 |
| Stérilisation | 62 |
| Rangement | 62 |
| Stérilisateurs..... | 63 |
| Cas des instruments rotatifs..... | 63 |
| Contrôles de stérilisation | 65 |
| Cahier de stérilisation | 66 |
| Autres désinfections..... | 70 |
| Stockage du linge souillé | 70 |
| Désinfection des surfaces et des sols | 70 |
| Désinfection de l'air..... | 72 |
| | |
| 5. Traitement des radiographies | 73 |
| | |
| 6. Expédition et réception des travaux de laboratoire ... | 79 |
| | |
| 7. Opérations à réaliser en fin de journée | 83 |
| | |
| CONCLUSION | 87 |

Achevé d'imprimer en juin 2004 par
Mame Imprimeurs à Tours.

N° d'impression : 04052100 – Dépôt légal : Juin 2004

Imprimé en France



Le rôle de l'assistante dentaire

Principes fondamentaux

Pour offrir aujourd'hui aux patients des soins de qualité dans une sécurité optimale tout en garantissant une gestion saine du cabinet en tant qu'entreprise, il est difficile pour le praticien d'exercer en solitaire (sans accumuler une charge de travail et un stress exagérés).

L'assistante apporte une aide précieuse à tous les stades de la prise en charge des patients ainsi que dans les divers aspects du fonctionnement du cabinet dentaire : organisation des rendez-vous, réception, relation avec les différents partenaires, traitement des locaux de soins et de l'instrumentation, aide au fauteuil... Son influence est déterminante tant au niveau de la qualité et de l'organisation du travail réalisé qu'à celui de l'image globale du cabinet.

L'objectif de cet ouvrage est de permettre à une assistante dentaire, qu'elle soit débutante, en cours de formation ou aguerrie, de trouver des conseils qui lui permettront de progresser rapidement dans son exercice professionnel. L'ensemble des spécificités de la profession est couvert, depuis la gestion générale du travail et l'accueil du patient jusqu'aux aspects techniques de la stérilisation et de l'aide au fauteuil. La présentation pédagogique et une iconographie adaptée permettent de visualiser les procédures et le matériel nécessaire pour assurer un travail rapide et efficace.

