

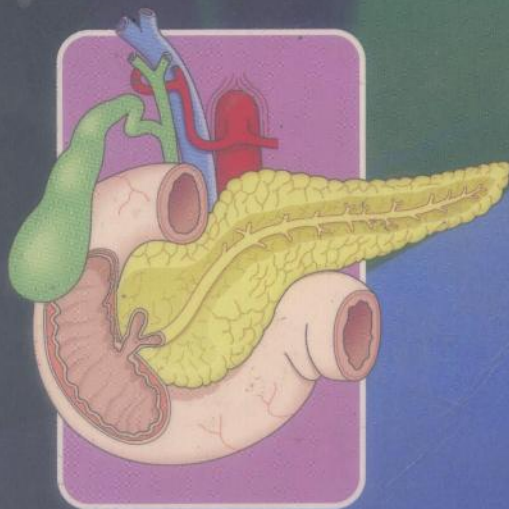
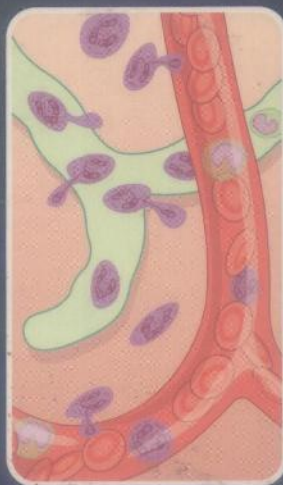
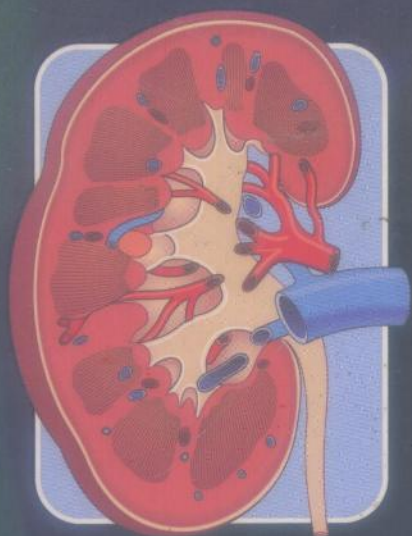
Traduction de la 10^e édition originale

Ross et Wilson

Anatomie et physiologie normales et pathologiques

Anne Waugh • Allison Grant

Coordination scientifique de l'édition française : Julie Cosserat



Cote : MD 867

Ross et Wilson

Anatomie

044997
(5)

et

physiologie

normales et pathologiques



Anne Waugh, BSc(Hons) MSc CertEd SRN RNT ILTM

Allison Grant, BSc PhD RGN

Illustrations par Graeme Chambers

Coordination scientifique de l'édition française

Julie Cosserat



Table des matières

Préface	ix
Remerciements	ix
Préfixes, suffixes et racines fréquents	xi

SECTION 1 Le corps et ses constituants 1

1	Introduction au corps humain	3
2	Introduction à la chimie de la vie	17
3	Les cellules, les tissus et l'organisation du corps	29

SECTION 2 Communication 57

4	Sang	59
5	Système cardiovasculaire	81
6	Système lymphatique	139
7	Système nerveux	151
8	Les sens	205
9	Système endocrinien	231

SECTION 3 Prise de matériels bruts et élimination des déchets 257

10	Système respiratoire	259
11	Introduction à la nutrition	293
12	Système digestif	307
13	Système urinaire	367

SECTION 4 Protection et survie 389

14	Peau	391
15	Résistance et immunité	403
16	Appareil musculosquelettique	419
17	Introduction à la génétique	471
18	Les systèmes de reproduction	481
	Valeurs normales	505
	Bibliographie	507
	Index	509

Traduction de la 10^e édition originale

Ross et Wilson

Anatomie et physiologie normales et pathologiques

Anne Waugh • Allison Grant

Coordination scientifique de l'édition française : Julie Cosserat

Cet ouvrage est la traduction de la 10^e édition du célèbre *Ross et Wilson*, référence s'il en est parmi les manuels d'anatomie et de physiologie. Clair et accessible, enrichi d'une très belle iconographie couleur (plus de 400 images), il fait le point sur l'ensemble des connaissances de cette discipline, à travers quatre grandes sections : le corps et ses constituants, la communication, la prise de matériels bruts et l'élimination des déchets, la protection et la survie.

Chaque chapitre rappelle la structure normale et les fonctions du corps humain et les effets de la maladie ou des affections sur la physiologie.

Très pratiques, des encadrés « objectifs pédagogiques » permettent d'évaluer au fil des pages les connaissances acquises.

Cette nouvelle édition corrigée et mise à jour offre au lecteur :

- un complément d'informations sur le système musculosquelettique ;
- un nouveau chapitre sur la génétique reflétant l'importance croissante de cette matière ;
- l'ajout de la circulation placentaire, ainsi qu'un panorama des fonctions du placenta.

Manuel indispensable des professionnels de santé, *Ross et Wilson Anatomie et physiologie normales et pathologiques* s'adresse aux infirmières, élèves infirmières et étudiants des disciplines paramédicales, qui y trouveront l'essentiel pour apprendre, réviser et maîtriser parfaitement le fonctionnement du corps humain.

Publié dans sa version originale
sous le titre *Ross and Wilson
Anatomy and Physiology in
Health and Illness.*
10th edition.



www.elsevier.fr

ISBN 978-2-84299-824-0



9 782842 998240

