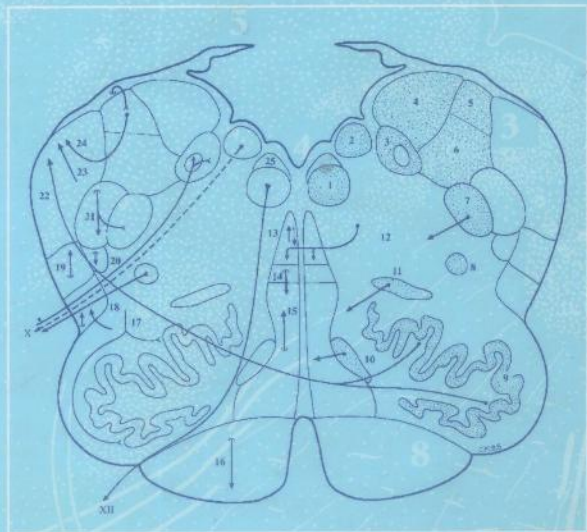
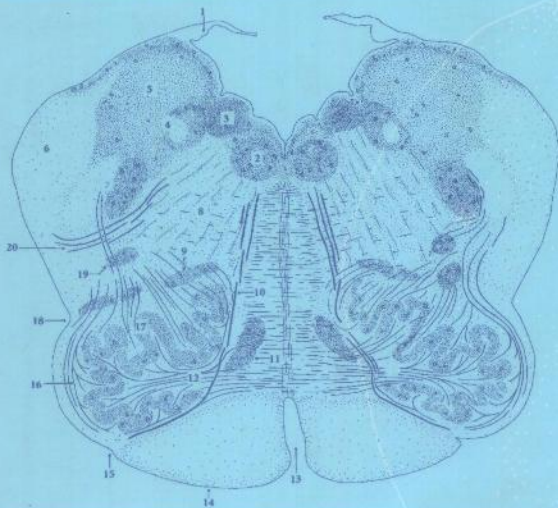


Claude Maillot

Encéphale et moelle épinière

Anatomie macroscopique et fonctionnelle



Springer

TABLE DES MATIÈRES

PRÉFACE

Préface	VIII
Matériel et méthodes	IX
Anatomie macroscopique	1
1 - Morphologie externe de l'encéphale	3
2 - Morphologie externe de la moelle épinière	41
3 - Morphologie interne du prosencéphale	49
4 - Coupes frontales de l'encéphale	57
5 - Coupes horizontales de l'encéphale	85
6 - Coupes axiales du tronc cérébral et de la moelle épinière	103
7 - Ventricules cérébraux	127
8 - Vascularisation artérielle cérébrale	143
9 - Vascularisation artérielle médullaire	155
10 - Vascularisation veineuse cérébrale	161
11 - Vascularisation veineuse médullaire	185
12 - Dure-mère crânienne - Sinus duraux	191
Anatomie fonctionnelle	207
13 - Systématisation de la moelle épinière	209
14 - Systématisation du tronc cérébral	219
15 - Systématisation du thalamus	243
16 - Voies de la sensibilité	249
sensibilité lemniscale	250
sensibilité extra-lemniscalaire	252
voies de la vision	254
voies de l'audition	260
voies de la gustation	262
voies de l'olfaction	264
17 - Systématisation du cervelet	267
18 - Voies de la motricité	275
Références bibliographiques	283
Index	285

Claude Maillot

Encéphale et moelle épinière

Anatomie macroscopique et fonctionnelle

Cet ouvrage est le fruit de longues années d'enseignement de la morphologie, de la vascularisation comme des aspects fonctionnels du système nerveux central. Il est ainsi constitué, à l'exception des coupes sériées et du tronc cérébral, de dessins réalisés au tableau.

Il comporte quatre parties essentielles :

- morphologie externe ;
- vascularisation artérielle et veineuse ;
- coupes sériées de l'encéphale, du tronc cérébral et de la moelle ;
- étude synthétique des principales fonctions du système nerveux central.

Les différentes figures de morphologie et de vascularisation sont obtenues par reproduction de photographies, et les coupes sériées de l'encéphale sont réalisées par une méthode technique très simple et donc aisément reproductible en salle de travaux pratiques.

Il s'agit donc d'un ouvrage à la fois original par sa présentation, et essentiellement didactique par son contenu. Il est cependant suffisamment précis et détaillé pour être utilisé par un très large public : il s'adresse aussi bien aux étudiants qu'aux patients neurologues, radiologues ou neuro-chirurgiens.

ISBN : 2-287-59743-3



9 782287 597435

<http://www.springer-paris.fr>