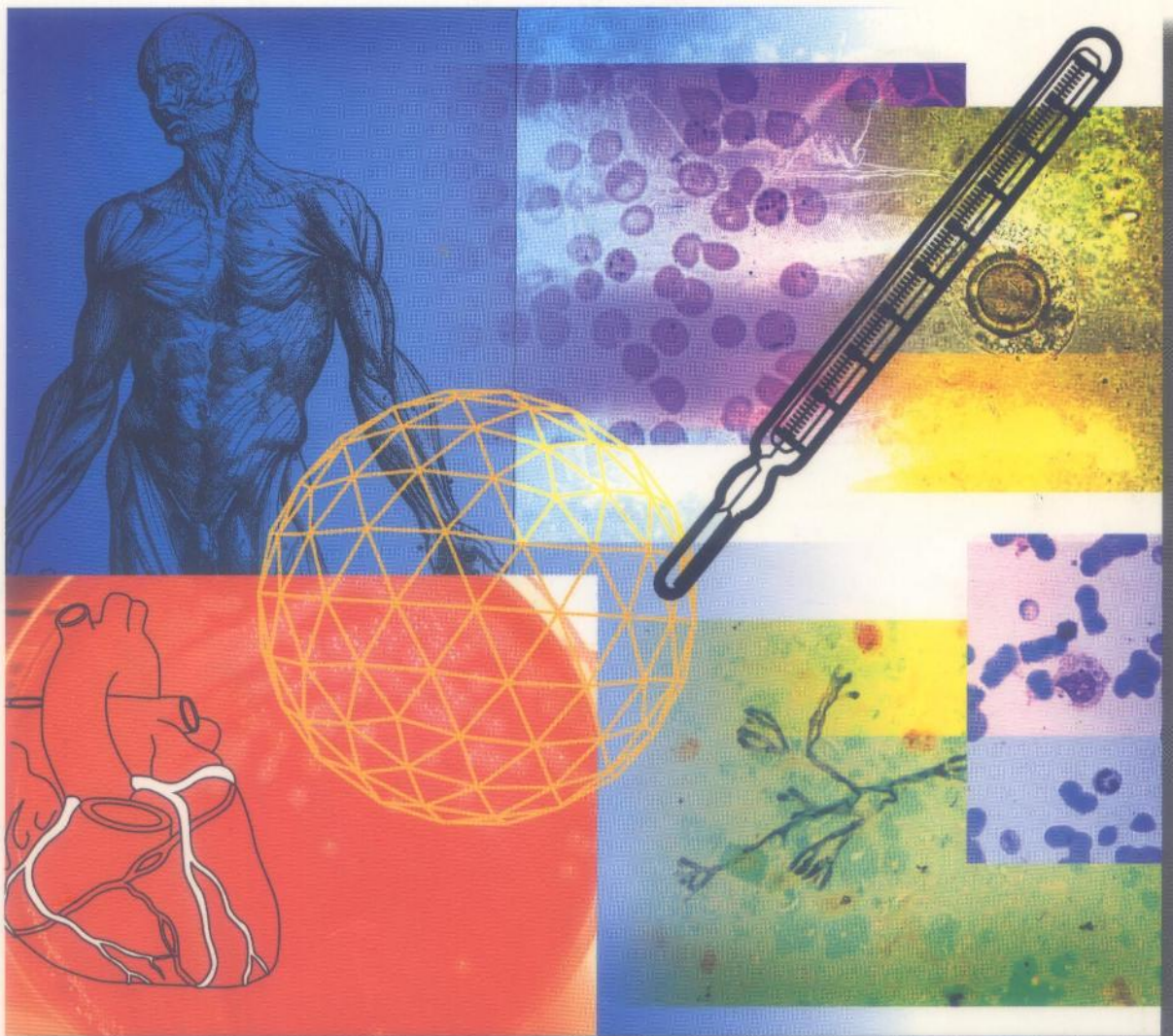


# MALADIES INFECTIEUSES

module 7

P. TATTEVIN



ellipses

MD804

## RÉUSSIR L'INTERNAT

Collection dirigée par J.-S. HULOT



# MALADIES INFECTIEUSES

Module 7

Pierre TATTEVIN

Praticien hospitalier  
Maladies Infectieuses et Réanimation Médicale  
CHU Pontchaillou, Rennes, France

24517  $\frac{3}{5}$



## ◆ Table des matières ◆

|   |   |
|---|---|
| Chapitre 1. FIÈVRE AIGÜE CHEZ L'ENFANT<br>ET CHEZ L'ADULTE. CRITÈRES DE GRAVITÉ<br>D'UN SYNDROME INFECTIEUX | 5 |
|---|---|

Question 203, module 11. Synthèse clinique et thérapeutique

|   |    |
|---|----|
| I. RECONNAÎTRE LES SITUATIONS D'URGENCE                                 | 5  |
| II. RECHERCHER UN POINT D'APPEL PERMETTANT<br>LE DIAGNOSTIC ÉTIOLOGIQUE | 6  |
| A. Interrogatoire   | 6  |
| B. Examen clinique  | 9  |
| III. EXAMENS COMPLÉMENTAIRES  | 10 |
| A. Il existe un point d'appel pour un foyer infectieux                  | 10 |
| B. Il n'existe aucun point d'appel pour un foyer infectieux             | 11 |
| C. Fièvre aiguë d'origine non infectieuse                               | 12 |
| IV. TERRAINS PARTICULIERS   | 12 |
| A. Femme enceinte   | 12 |
| B. Opéré récent   | 12 |
| C. Sujet âgé  | 13 |
| D. Sujet immuno-déprimé   | 13 |

|   |    |
|---|----|
| Chapitre 2. FIÈVRE AIGÜE<br>CHEZ UN MALADE IMMUNO-DÉPRIMÉ | 14 |
|---|----|

Question 81, module 7. Santé et environnement – Maladies transmissibles

|   |    |
|---|----|
| I. PRINCIPES  | 14 |
| II. FIÈVRE AIGÜE CHEZ LE NEUTROPÉNIQUE                            | 15 |
| A. Risque infectieux  | 15 |
| B. Examens complémentaires  | 17 |
| C. Traitement   | 17 |
| III. FIÈVRE AIGÜE AU COURS D'UN TRAITEMENT IMMUNO-<br>SUPPRESSEUR | 18 |
| A. Fièvre aiguë après une greffe d'organes                        | 18 |
| B. Fièvre aiguë sous corticothérapie au long cours                | 18 |
| C. Cas particulier des anti-TNF ( <i>Tumor Necrosis Factor</i> )  | 19 |

|   |           |
|---|-----------|
| <b>IV. FIÈVRE AIGÜÈ CHEZ LE PATIENT SPLÉNECTOMISÉ</b> | <b>19</b> |
| <b>V. FIÈVRE AIGÜÈ APRÈS UNE GREFFE DE MOELLE</b>     | <b>20</b> |
| <b>VI. AUTRES IMMUNO-SUPPRESSIONS</b>                 | <b>21</b> |
| A. Hypogammaglobulinémie                              | 21        |
| B. Diabète  | 22        |
| C. L'hémodialysé chronique                            | 22        |

### Chapitre 3. ENDOCARDITES INFECTIEUSES 23

Question 80, module 7. Santé et environnement – Maladies transmissibles

|  |           |
|--|-----------|
| <b>I. DIAGNOSTIC</b>                                     | <b>23</b> |
| <b>II. ÉPIDÉMOLOGIE</b>                                  | <b>26</b> |
| A. Facteurs prédisposants                                | 26        |
| B. Microbiologie   | 27        |
| <b>III. PRINCIPES DU TRAITEMENT</b>                      | <b>27</b> |
| A. Traitement empirique                                  | 27        |
| B. Principes du traitement après identification du germe | 27        |
| C. Surveillance  | 30        |

### Chapitre 4. PNEUMOPATHIES COMMUNAUTAIRES DE L'ADULTE 31

Question 86, module 7. Santé et environnement – Maladies transmissibles

|                               |           |
|-------------------------------|-----------|
| <b>I. ÉPIDÉMOLOGIE</b>        | <b>31</b> |
| <b>II. DIAGNOSTIC</b>         | <b>32</b> |
| A. Clinique                   | 32        |
| B. Examens complémentaires    | 33        |
| C. Critères d'hospitalisation | 37        |
| <b>III. TRAITEMENT</b>        | <b>37</b> |

### Chapitre 5. RHINO-PHARYNGITES ET SINUSITES AIGÜÈS DE L'ENFANT ET L'ADULTE 39

Question 90, module 7. Santé et environnement – Maladies transmissibles

|   |           |
|---|-----------|
| <b>I. RHINOPHARYNGITES</b>                  | <b>39</b> |
| A. Rhinopharyngite aiguë                    | 39        |
| B. Rhinopharyngites récidivantes/chroniques | 40        |
| <b>II. SINUSITES AIGÜÈS DE L'ADULTE</b>     | <b>40</b> |
| A. Généralités                              | 40        |
| B. Arguments cliniques                      | 41        |
| C. Paraclinique                             | 41        |
| D. Bactériologie                            | 42        |
| E. Traitement                               | 42        |

|   |           |
|---|-----------|
| <b>III. SINUSITES AIGÜES DE L'ENFANT</b>  | <b>43</b> |
| A. Particularités anatomiques de l'enfant | 43        |
| B. Recommandations (AFSSAPS, 2001)        | 44        |
| <b>IV. SINUSITES CHRONIQUES</b>           | <b>45</b> |
| A. Généralités                            | 45        |
| B. Clinique                               | 45        |
| C. Paraclinique                           | 45        |
| <b>Chapitre 6. ANGINES ET PHARYNGITES</b> | <b>46</b> |

Question 77, module 7. Santé et environnement – Maladies transmissibles

|   |           |
|---|-----------|
| <b>I. GÉNÉRALITÉS</b>                                 | <b>46</b> |
| <b>II. DIAGNOSTIC</b>                                 | <b>46</b> |
| A. Signes cliniques communs                           | 46        |
| B. Angine érythémato-pultacée                         | 46        |
| C. Angine pseudo-membraneuse                          | 48        |
| D. Angines vésiculeuses                               | 49        |
| E. Angines ulcéreuses et ulcéro-nécrotiques           | 49        |
| <b>III. COMPLICATIONS DE L'ANGINE STREPTOCOCCIQUE</b> | <b>51</b> |
| A. Complications locales (suppurées)                  | 51        |
| B. Syndromes post-streptococciques                    | 52        |
| C. La scarlatine                                      | 54        |
| <b>IV. TRAITEMENT DES ANGINES STREPTOCOCCIQUES</b>    | <b>55</b> |
| <b>V. ANGINES RÉCIDIVANTES</b>                        | <b>56</b> |

|  |           |
|--|-----------|
| <b>Chapitre 7. INFECTIONS OSTÉO-ARTICULAIRES</b> | <b>58</b> |
|--|-----------|

Question 92, module 7. Santé et environnement – Maladies transmissibles

|   |           |
|---|-----------|
| <b>I. ARTHRITE MONO-ARTICULAIRE AIGÜE</b>       | <b>58</b> |
| A. Clinique                                     | 58        |
| B. Examens complémentaires clés                 | 58        |
| C. Étiologie                                    | 59        |
| D. Facteurs favorisants                         | 59        |
| E. Diagnostic différentiel                      | 59        |
| F. Traitement                                   | 60        |
| <b>II. ARTHRITE MONO-ARTICULAIRE CHRONIQUE</b>  | <b>61</b> |
| <b>III. ARTHRITE OLIGO- OU POLY-ARTICULAIRE</b> | <b>61</b> |
| A. Bactéries                                    | 61        |
| B. Virus  | 61        |
| C. Arthrites post-infectieuses                  | 62        |
| <b>IV. SPONDYLODISCITE</b>                      | <b>62</b> |
| A. Contexte                                     | 62        |
| B. Clinique                                     | 62        |
| C. Examens complémentaires                      | 62        |
| D. Traitement                                   | 63        |

|            |   |           |
|------------|---|-----------|
| <b>V.</b>  | <b>OSTÉITES DU PIED CHEZ LE DIABÉTIQUE</b>              | <b>63</b> |
|            | A. Contexte   | 63        |
|            | B. Microbiologie  | 63        |
|            | C. Traitement   | 64        |
| <b>VI.</b> | <b>INFECTIONS OSTÉO-ARTICULAIRES POST-CHIRURGICALES</b> | <b>64</b> |
|            | A. Contexte   | 64        |
|            | B. Microbiologie  | 65        |
|            | C. Traitement   | 65        |

## Chapitre 8. INFECTIONS URINAIRES 66

Question 93, module 7. Santé et environnement – Maladies transmissibles

|             |                                      |           |
|-------------|--------------------------------------|-----------|
| <b>I.</b>   | <b>INFECTIONS URINAIRES BASSES</b>   | <b>66</b> |
|             | A. Épidémiologie                     | 66        |
|             | B. Bactériologie                     | 66        |
|             | C. Diagnostic clinique               | 67        |
|             | D. Diagnostic paraclinique           | 67        |
|             | E. Traitement                        | 68        |
| <b>II.</b>  | <b>PYÉLONÉPHRITE AIGÜE</b>           | <b>69</b> |
|             | A. Diagnostic                        | 69        |
|             | B. Traitement                        | 70        |
|             | C. Pyélonéphrites aiguës compliquées | 71        |
| <b>III.</b> | <b>PROSTATITES</b>                   | <b>71</b> |
|             | A. Physiopathologie                  | 71        |
|             | B. Bactériologie                     | 72        |
|             | C. Clinique                          | 72        |
|             | D. Paraclinique                      | 72        |
|             | E. Traitement                        | 73        |

## Chapitre 9. INFECTIONS SEXUELLEMENT TRANSMISSIBLES 75

Questions 89 et 95, module 7. Santé et environnement – Maladies transmissibles

|             |   |           |
|-------------|---|-----------|
| <b>I.</b>   | <b>GÉNÉRALITÉS</b>  | <b>75</b> |
|             | A. Définitions  | 75        |
|             | B. Épidémiologie  | 75        |
|             | C. Principes de prise en charge des IST                   | 76        |
| <b>II.</b>  | <b>INFECTIONS SEXUELLEMENT TRANSMISSIBLES À CHLAMYDIA</b> | <b>76</b> |
|             | A. Bactériologie  | 76        |
|             | B. Clinique   | 77        |
|             | C. Diagnostic   | 77        |
|             | D. Complications  | 77        |
|             | E. Traitement   | 78        |
| <b>III.</b> | <b>GONOCOCCIES</b>  | <b>78</b> |
|             | A. Bactériologie  | 78        |
|             | B. Clinique   | 78        |
|             | C. Diagnostic   | 78        |
|             | D. Complications  | 79        |
|             | E. Traitement   | 79        |

|   |           |
|---|-----------|
| <b>IV. SYPHILIS</b>   | <b>79</b> |
| A. Bactériologie  | 79        |
| B. Clinique   | 80        |
| C. Diagnostic   | 81        |
| D. Traitement   | 82        |
| <b>Chapitre 10. MÉNINGITES INFECTIEUSES<br/>ET MÉNINGO-ENCÉPHALITES</b> | <b>83</b> |

Question 96, module 7. Santé et environnement – Maladies transmissibles

|  |           |
|--|-----------|
| <b>I. PHYSIOPATHOLOGIE</b>                       | <b>83</b> |
| <b>II. DÉFINITIONS</b>                           | <b>83</b> |
| A. Méningites                                    | 83        |
| B. Méningo-encéphalites                          | 84        |
| <b>III. ORIENTATION DIAGNOSTIQUE</b>             | <b>84</b> |
| <b>IV. SITUATIONS D'URGENCE</b>                  | <b>85</b> |
| <b>V. PARACLINIQUE</b>                           | <b>88</b> |
| A. Examen du LCR                                 | 88        |
| B. Autres prélèvements à visée microbiologique   | 88        |
| C. Imagerie                                      | 89        |
| D. Électro-encéphalogramme                       | 89        |
| <b>VI. PRONOSTIC</b>                             | <b>89</b> |
| <b>VII. PRINCIPAUX PROBLÈMES POSÉS PAR LA PL</b> | <b>90</b> |
| <b>VIII. DIAGNOSTIC DIFFÉRENTIEL</b>             | <b>92</b> |

|  |           |
|--|-----------|
| <b>Chapitre 11. INFECTIONS CUTANÉES BACTÉRIENNES<br/>ET MYCOSIQUES</b> | <b>93</b> |
|--|-----------|

Question 87, module 7. Santé et environnement – Maladies transmissibles

|  |           |
|--|-----------|
| <b>I. INTRODUCTION</b>   | <b>93</b> |
| A. Généralités   | 93        |
| B. Techniques de prélèvements  | 93        |
| <b>II. IMPÉTIGO</b>  | <b>94</b> |
| A. Généralités   | 94        |
| B. Clinique  | 94        |
| C. Étiologie   | 95        |
| D. Formes cliniques  | 95        |
| E. Complications   | 95        |
| F. Traitement  | 96        |
| <b>III. INFECTIONS DU FOLLICULE PILO-SÉBACÉE :<br/>FOLLICULITES, FURONCLES</b> | <b>96</b> |
| A. Folliculites  | 96        |
| B. Folliculites profondes  | 97        |
| C. Furoncles   | 98        |
| D. Hidrosadénite   | 100       |

|   |            |
|---|------------|
| <b>IV. ÉRYSIPIÈLE</b>                             | <b>100</b> |
| A. Définitions                                    | 100        |
| B. Facteurs favorisants                           | 100        |
| C. Clinique                                       | 101        |
| D. Formes cliniques                               | 101        |
| E. Complications                                  | 102        |
| F. Traitement de l'érysipèle                      | 102        |
| <b>V. INFECTIONS MYCOSIQUES DE LA PEAU GLABRE</b> | <b>104</b> |
| A. Intertrigo des plis                            | 104        |
| B. <i>Pytiriasis Versicolor</i>                   | 105        |
| C. <i>Herpes circine</i>                          | 105        |
| D. Eczema marginé de Hebra                        | 105        |

## Chapitre 12. INFECTION AIGUË DES PARTIES MOLLES 106

Question 207, module 11. Synthèse clinique et thérapeutique

|   |            |
|---|------------|
| <b>I. PANARIS</b>   | <b>106</b> |
| A. Généralités  | 106        |
| B. Clinique   | 106        |
| C. Traitement   | 106        |
| <b>II. ABCÈS ET PHLEGMONS DES PARTIES MOLLES</b>  | <b>107</b> |
| A. Principes  | 107        |
| B. Les abcès des parties molles   | 107        |
| <b>III. AUTRES INFECTIONS DES PARTIES MOLLES :<br/>DERMO-HYPODERMITE NÉCROSANTE ; FASCIITE ;<br/>MYOSITE SEPTIQUE</b> | <b>108</b> |
| A. Généralités  | 108        |
| B. Dermo-hypodermite bactériennes nécrosantes   | 109        |
| C. Myosites septiques   | 111        |

## Chapitre 13. GALE ET PÉDICULOSES 112

Question 79, module 7. Santé et environnement - Maladies transmissibles

|                                  |            |
|----------------------------------|------------|
| <b>I. GÉNÉRALITÉS</b>            | <b>112</b> |
| <b>II. LA GALE</b>               | <b>112</b> |
| A. Physiopathologie              | 112        |
| B. Clinique                      | 113        |
| C. Formes cliniques              | 113        |
| D. Traitement                    | 114        |
| <b>III. LES PÉDICULOSES</b>      | <b>114</b> |
| A. Pédiculose du cuir chevelu    | 115        |
| B. Phtiriase pubienne (morpions) | 116        |
| C. Pédiculose corporelle         | 116        |

Chapitre 14. PIQÛRES ET MORSURES – RAGE –  
TÉTANOS – MALADIE DES GRIFFES DU CHAT 117

Question 213, module 11. Synthèse clinique et thérapeutique  
Questions 101 et 103, module 7. Santé et environnement – Maladies transmissibles

|              |   |            |
|--------------|---|------------|
| <b>I.</b>    | <b>PRÉCISER LE RISQUE INFECTIEUX</b>                | <b>117</b> |
|              | A. Circonstances de la morsure                      | 117        |
|              | B. Antécédents du patient                           | 118        |
|              | C. Examen clinique                                  | 118        |
| <b>II.</b>   | <b>PRÉVENIR LES COMPLICATIONS</b>                   | <b>118</b> |
|              | A. Soins locaux                                     | 118        |
|              | B. Antibiothérapie                                  | 119        |
| <b>III.</b>  | <b>LA RAGE</b>                                      | <b>120</b> |
|              | A. Épidémiologie                                    | 120        |
|              | B. Prévention de la rage                            | 120        |
| <b>IV.</b>   | <b>LE TÉTANOS</b>                                   | <b>121</b> |
| <b>V.</b>    | <b>MALADIE DES GRIFFES DU CHAT</b>                  | <b>122</b> |
| <b>VI.</b>   | <b>PASTEURELLOSE</b>                                | <b>123</b> |
| <b>VII.</b>  | <b>INFECTIONS À PYOGÈNES OU À GERMES ANAÉROBIES</b> | <b>124</b> |
|              | A. Infections à pyogènes                            | 124        |
|              | B. Infections à germes anaérobies stricts           | 125        |
| <b>VIII.</b> | <b>MALADIE DE LYME</b>                              | <b>127</b> |
|              | A. Généralités                                      | 127        |
|              | B. Clinique   | 127        |
|              | C. Traitement                                       | 128        |

Chapitre 15. ADÉNOPATHIE SUPERFICIELLE 129

Question 291, Troisième partie. Orientation diagnostique

|             |   |            |
|-------------|---|------------|
| <b>I.</b>   | <b>GÉNÉRALITÉS</b>                                    | <b>129</b> |
| <b>II.</b>  | <b>ANATOMIE</b>                                       | <b>129</b> |
|             | A. Pour les adénopathies cervicales                   | 130        |
|             | B. Pour les adénopathies sus-claviculaires            | 130        |
|             | C. Pour les adénopathies axillaires                   | 130        |
|             | D. Pour les adénopathies inguinales et rétro-crurales | 130        |
| <b>III.</b> | <b>LES ADÉNOPATHIES LOCALISÉES</b>                    | <b>130</b> |
|             | A. Orientation diagnostique                           | 130        |
|             | B. Diagnostic étiologique                             | 131        |
|             | C. Principales étiologies                             | 132        |
| <b>IV.</b>  | <b>POLYADÉNOPATHIES</b>                               | <b>135</b> |
|             | A. Polyadénopathies infectieuses                      | 135        |
|             | B. Polyadénopathies non infectieuses                  | 136        |

## Chapitre 16. PARASITOSSES DIGESTIVES 137

Question 100, module 7. Santé et environnement – Maladies transmissibles

|                                   |            |
|-----------------------------------|------------|
| <b>I. PROTOZOOSSES DIGESTIVES</b> | <b>137</b> |
| A. L'amibiase                     | 137        |
| B. La giardiase                   | 139        |
| <b>II. HELMINTHIASES</b>          | <b>139</b> |
| A. Ascariose                      | 139        |
| B. Oxyurose                       | 140        |
| C. Tœniases                       | 141        |
| D. L'hydatidose                   | 143        |

## Chapitre 17. PATHOLOGIE INFECTIEUSE CHEZ LES MIGRANTS 145

Question 102, module 7. Santé et environnement – Maladies transmissibles

|  |            |
|--|------------|
| <b>I. ÉPIDÉMIOLOGIE</b>  | <b>145</b> |
| <b>II. DIAGNOSTIC DES PATHOLOGIES INFECTIEUSES D'IMPORTATION</b> | <b>145</b> |
| <b>III. PARASITOSSES</b>   | <b>146</b> |
| A. Parasitoses associées à une hyperéosinophilie                 | 146        |
| B. Parasitoses sans hyperéosinophilie                            | 151        |
| <b>IV. VIROSES</b>   | <b>154</b> |
| A. L'infection par le VIH  | 154        |
| B. L'hépatite B  | 154        |
| C. L'infection par le virus HTLV-1                               | 154        |
| <b>V. MYCOSES</b>  | <b>155</b> |
| A. Les teignes microsporiques                                    | 155        |
| B. Les teignes trichophytiques                                   | 155        |
| C. Le favus  | 155        |
| <b>VI. INFECTIONS BACTÉRIENNES</b>                               | <b>155</b> |
| A. La tuberculose  | 155        |
| B. La syphilis   | 156        |
| C. La brucellose   | 156        |

## Chapitre 18. VOYAGE EN PAYS TROPICAL : CONSULTATION AVANT LE DÉPART 157

Questions 99 et 107, module 7. Santé et environnement – Maladies transmissibles

|  |            |
|--|------------|
| <b>I. PRINCIPALES ÉTAPES</b>   | <b>157</b> |
| A. Caractériser la nature du séjour en zone tropicale  | 157        |
| B. Dépister un risque particulier chez le patient  | 158        |
| C. Mettre au point avec le patient une stratégie de prévention des principaux risques encourus | 158        |
| <b>II. VACCINATIONS</b>  | <b>158</b> |
| A. Fièvre jaune  | 158        |
| B. Typhoïde  | 160        |

|             |  |            |
|-------------|--|------------|
|             | C. Hépatites A et B                                    | 160        |
|             | D. Cas particuliers                                    | 162        |
| <b>III.</b> | <b>CONSEILS AVANT LE DÉPART</b>                        | <b>164</b> |
|             | A. Précautions vis-à-vis des insectes                  | 164        |
|             | B. Précautions vis-à-vis des risques alimentaires      | 164        |
|             | C. Précautions vis-à-vis du risque sexuel              | 167        |
| <b>IV.</b>  | <b>CHIMIOPROPHYLAXIE ANTI-PALUSTRE</b>                 | <b>167</b> |
| <b>V.</b>   | <b>TRAITEMENT ANTI-PALUSTRE CURATIF « DE RÉSERVE »</b> | <b>167</b> |

## Chapitre 19. FIÈVRE AU RETOUR D'UN SÉJOUR EN MILIEU TROPICAL 169

Questions 107 et 99, module 7. Santé et environnement – Maladies transmissibles

|             |   |            |
|-------------|---|------------|
| <b>I.</b>   | <b>L'INTERROGATOIRE</b>   | <b>169</b> |
|             | A. La nature du séjour en zone tropicale                              | 169        |
|             | B. Les mesures de prévention suivies                                  | 169        |
|             | C. Les symptômes présentés sur place et au décours du séjour tropical | 170        |
| <b>II.</b>  | <b>EXAMEN CLINIQUE</b>  | <b>171</b> |
| <b>III.</b> | <b>EXAMENS COMPLÉMENTAIRES</b>  | <b>173</b> |
|             | A. Examens systématiques  | 173        |
|             | B. Examens orientés par la clinique                                   | 174        |
| <b>IV.</b>  | <b>ÉTIOLOGIES</b>   | <b>175</b> |
|             | A. Paludisme  | 175        |
|             | B. Fièvre typhoïde  | 176        |
|             | C. Amibiase hépatique   | 177        |
|             | D. Hépatites virales  | 178        |
|             | E. Bilharziose  | 179        |
|             | F. Primo-infection VIH  | 180        |

## Chapitre 20. INFECTIONS NOSOCOMIALES 181

Question 91, module 7. Santé et environnement – Maladies transmissibles

|             |   |            |
|-------------|---|------------|
| <b>I.</b>   | <b>DÉFINITIONS</b>                          | <b>181</b> |
| <b>II.</b>  | <b>GÉNÉRALITÉS</b>                          | <b>181</b> |
|             | A. Les IN en France – quelques chiffres     | 181        |
|             | B. Les pathogènes incriminés                | 182        |
| <b>III.</b> | <b>INFECTIONS URINAIRES NOSOCOMIALES</b>    | <b>182</b> |
|             | A. Facteurs favorisants                     | 182        |
|             | B. Critères diagnostiques                   | 182        |
|             | C. Prévention                               | 182        |
| <b>IV.</b>  | <b>PNEUMOPATHIES NOSOCOMIALES</b>           | <b>183</b> |
|             | A. Facteurs favorisants                     | 183        |
|             | B. Critères diagnostiques                   | 183        |
|             | C. Pathogènes impliqués (parfois multiples) | 183        |

|  |            |
|--|------------|
| <b>VII. ARGUMENTER L'ATTITUDE THÉRAPEUTIQUE<br/>ET PLANIFIER LE SUIVI DU PATIENT</b> | <b>213</b> |
| A. Traitement antirétroviral   | 214        |
| B. Prévention des infections opportunistes   | 215        |
| C. Vaccinations  | 215        |

## Chapitre 22. TUBERCULOSE 216

Question 106, module 7. Santé et environnement – Maladies transmissibles

|  |            |
|--|------------|
| <b>I. GÉNÉRALITÉS</b>                          | <b>216</b> |
| A. Épidémiologie                               | 216        |
| B. Bactériologie                               | 216        |
| C. Physiopathologie                            | 217        |
| <b>II. TUBERCULOSE PULMONAIRE</b>              | <b>219</b> |
| A. Diagnostic                                  | 219        |
| B. Traitement                                  | 221        |
| <b>III. TUBERCULOSES EXTRA-PULMONAIRES</b>     | <b>226</b> |
| A. Diagnostic                                  | 226        |
| B. Traitement                                  | 227        |
| <b>IV. CHIMIOPROPHYLAXIE ANTI-TUBERCULEUSE</b> | <b>227</b> |

## Chapitre 23. INFECTIONS À HERPÈS VIRUS DE L'ENFANT ET DE L'ADULTE IMMUNO-COMPÉTENTS 229

Question 84, module 7. Santé et environnement – Maladies transmissibles

Question 334, Troisième partie. Orientation diagnostique

|  |            |
|--|------------|
| <b>I. LES VIRUS DU GROUPE HERPÈS</b>                         | <b>229</b> |
| A. Généralités   | 229        |
| B. Principaux virus du groupe herpès pathogènes pour l'homme | 229        |
| C. Histoire naturelle  | 230        |
| <b>II. HERPÈS SIMPLEX VIRUS</b>                              | <b>231</b> |
| A. Épidémiologie   | 231        |
| B. Clinique  | 231        |
| C. Diagnostic paraclinique de l'herpès cutanéomuqueux        | 237        |
| D. Traitement de l'herpès cutanéomuqueux                     | 238        |
| <b>III. VIRUS ZONA-VARICELLE</b>                             | <b>241</b> |
| A. Varicelle   | 241        |
| B. Zona  | 244        |
| <b>IV. EPSTEIN-BARR VIRUS</b>                                | <b>247</b> |
| A. Mononucléose infectieuse                                  | 247        |
| B. Autres pathologies liées à l'EBV                          | 249        |

## Chapitre 24. GRIPPE

250

Question 82, module 7. Santé et environnement – Maladies transmissibles

|             |   |            |
|-------------|---|------------|
| <b>I.</b>   | <b>GÉNÉRALITÉS</b>  | <b>250</b> |
| <b>II.</b>  | <b>CYCLE VIRAL</b>  | <b>250</b> |
| <b>III.</b> | <b>VARIATIONS ANTIGÉNIQUES</b>  | <b>251</b> |
|             | A. Cassure = changement brutal et complet d'un antigène majeur (NA ou HA) | 251        |
|             | B. Glissement = évolution progressive d'un antigène majeur (NA ou HA)     | 251        |
| <b>IV.</b>  | <b>CLINIQUE</b>   | <b>251</b> |
|             | A. Incubation   | 251        |
|             | B. Début brutal   | 251        |
|             | C. Phase d'état   | 251        |
|             | D. Guérison   | 252        |
| <b>V.</b>   | <b>PARACLINIQUE</b>   | <b>252</b> |
| <b>VI.</b>  | <b>COMPLICATIONS</b>  | <b>252</b> |
|             | A. Surinfections bactériennes   | 252        |
|             | B. Formes graves (grippe maligne)   | 253        |
| <b>VII.</b> | <b>TRAITEMENT</b>   | <b>253</b> |
|             | A. Arguments pour le traitement spécifique de la grippe                   | 253        |
|             | B. Arguments contre   | 253        |
|             | C. Traitement préventif – avant exposition                                | 253        |
|             | D. Traitement préventif – avant ou après exposition                       | 254        |
|             | E. Traitement curatif   | 254        |

## Chapitre 25. OREILLONS

255

Question 97, module 7. Santé et environnement – Maladies transmissibles

|             |   |            |
|-------------|---|------------|
| <b>I.</b>   | <b>GÉNÉRALITÉS</b>                            | <b>255</b> |
| <b>II.</b>  | <b>DIAGNOSTIC</b>                             | <b>255</b> |
| <b>III.</b> | <b>COMPLICATIONS</b>                          | <b>256</b> |
| <b>IV.</b>  | <b>DIAGNOSTIC DIFFÉRENTIEL</b>                | <b>256</b> |
| <b>V.</b>   | <b>TRAITEMENT DE LA MALADIE DES OREILLONS</b> | <b>258</b> |

Chapitre 26. COQUELUCHE 259

Question 78, module 7. Santé et environnement – Maladies transmissibles

|             |   |            |
|-------------|---|------------|
| <b>I.</b>   | <b>GÉNÉRALITÉS</b>  | <b>259</b> |
| <b>II.</b>  | <b>CLINIQUE</b>   | <b>259</b> |
|             | A. Dans la forme classique du jeune enfant                        | 259        |
|             | B. Chez l'adulte et le vieillard                                  | 260        |
|             | C. Chez le nourrisson   | 260        |
| <b>III.</b> | <b>DIAGNOSTIC</b>   | <b>260</b> |
|             | A. Éléments d'orientation   | 260        |
|             | B. Bactériologie  | 260        |
|             | C. Sérologie  | 261        |
| <b>IV.</b>  | <b>DIAGNOSTIC DIFFÉRENTIEL</b>                                    | <b>261</b> |
| <b>V.</b>   | <b>TRAITEMENT CURATIF</b>   | <b>261</b> |
| <b>VI.</b>  | <b>TRAITEMENT DES CONTACTS</b>                                    | <b>262</b> |
|             | A. Antibio-prophylaxie des sujets contacts                        | 262        |
|             | B. Compléter les vaccinations non à jour chez les sujets contacts | 262        |
| <b>VII.</b> | <b>VACCINATION</b>  | <b>262</b> |
|             | A. Modalités  | 262        |
|             | B. Respect des contre-indications                                 | 262        |

Chapitre 27. VACCINATIONS : BASES IMMUNOLOGIQUES, INDICATIONS, EFFICACITÉ, COMPLICATIONS 263

Question 76, module 7. Santé et environnement – Maladies transmissibles

|             |                                    |            |
|-------------|------------------------------------|------------|
| <b>I.</b>   | <b>VACCINS : MOTS-CLÉS</b>         | <b>263</b> |
| <b>II.</b>  | <b>VACCINS VIVANTS ATTÉNUÉS</b>    | <b>264</b> |
|             | A. Vaccins vivants anti-bactériens | 264        |
|             | B. Vaccins vivants anti-viraux     | 264        |
| <b>III.</b> | <b>VACCINS INERTES</b>             | <b>265</b> |
|             | A. Vaccins inertes anti-bactériens | 265        |
|             | B. Vaccins inertes anti-viraux     | 267        |

## Chapitre 28. PRESCRIPTION ET SURVEILLANCE DES ANTIBIOTIQUES

269

Question 173, module 11. Synthèse clinique et thérapeutique

|             |  |            |
|-------------|--|------------|
| <b>I.</b>   | <b>PRINCIPES DE L'ANTIBIOTHÉRAPIE</b>                      | <b>269</b> |
|             | A. Le spectre d'un antibiotique                            | 270        |
|             | B. Pharmacocinétique                                       | 271        |
|             | C. Pharmacodynamie   | 273        |
|             | D. Principales règles de prescription de l'antibiothérapie | 274        |
| <b>II.</b>  | <b>LES BÉTA-LACTAMINES</b>                                 | <b>275</b> |
|             | A. Mécanisme d'action                                      | 275        |
|             | B. Spectre   | 275        |
|             | C. Propriétés pharmacocinétiques                           | 277        |
|             | D. Principales molécules                                   | 279        |
| <b>III.</b> | <b>LES MACROLIDES</b>                                      | <b>283</b> |
|             | A. Mécanisme d'action                                      | 283        |
|             | B. Propriétés pharmacocinétiques                           | 283        |
|             | C. Spectre et principales indications                      | 283        |
|             | D. Principales molécules                                   | 284        |
|             | E. Interactions médicamenteuses                            | 284        |
|             | F. Effets indésirables                                     | 285        |
|             | G. Antibiotiques apparentés aux macrolides                 | 285        |
| <b>IV.</b>  | <b>LES QUINOLONES</b>                                      | <b>286</b> |
|             | A. Mécanisme d'action                                      | 286        |
|             | B. Propriétés pharmacocinétiques                           | 286        |
|             | C. Spectre   | 287        |
|             | D. Mécanisme de résistance                                 | 287        |
|             | E. Principaux effets indésirables                          | 288        |
|             | F. Contre-indications                                      | 288        |
| <b>V.</b>   | <b>LES CYCLINES</b>  | <b>288</b> |
|             | A. Mécanisme d'action                                      | 288        |
|             | B. Propriétés pharmacocinétiques                           | 289        |
|             | C. Principales indications                                 | 289        |
|             | D. Principaux effets indésirables                          | 289        |
|             | E. Contre-indications                                      | 289        |
| <b>VI.</b>  | <b>LES AMINOSIDES</b>                                      | <b>290</b> |
|             | A. Mécanisme d'action                                      | 290        |
|             | B. Propriétés pharmacocinétiques                           | 290        |
|             | C. Spectre   | 290        |
|             | D. Contre-indication                                       | 291        |
|             | E. Effets indésirables                                     | 291        |
| <b>VII.</b> | <b>AUTRES ANTIBIOTIQUES</b>                                | <b>292</b> |
|             | A. Les glycopeptides                                       | 292        |
|             | B. Inhibiteurs de la synthèse de l'acide folique           | 293        |
|             | C. Rifampicine   | 294        |

## **MODULE 7. SANTÉ ET ENVIRONNEMENT – MALADIES TRANSMISSIBLES**

- Question 76 Vaccinations : bases immunologiques, indications, efficacité, complications
- Question 77 Angines et pharyngites de l'enfant et de l'adulte
- Question 78 Coqueluche
- Question 79 Ectoparasitose cutanée : gale et pédiculose
- Question 80 Endocardite infectieuse
- Question 81 Fièvre aiguë chez un malade immunodéprimé
- Question 82 Grippe
- Question 84 Infections à herpès virus de l'enfant et de l'adulte immunocompétents
- Question 85 Infections à VIH
- Question 86 Infections broncho-pulmonaires du nourrisson, de l'enfant et de l'adulte
- Question 87 Infections cutanéomuqueuse bactérienne et mycosiques
- Question 89 Infections génitales de l'homme. Écoulement urétral
- Question 90 Infections naso-sinusiennes de l'enfant et de l'adulte
- Question 91 Infections nosocomiales
- Question 92 Infections ostéoarticulaires. Disco-spondylite
- Question 93 Infections urinaires de l'enfant et de l'adulte. Leucocyturie
- Question 95 Maladies sexuellement transmissibles : gonococcies, chlamydie, syphilis
- Question 96 Méningites infectieuses et méningo-encéphalites chez l'enfant et chez l'adulte
- Question 97 Oreillons
- Question 99 Paludisme
- Question 100 Parasitoses digestives : lamblia, téniasis, ascaridose, oxyurose, amibiase, hydatidose
- Question 101 Pathologie d'inoculation
- Question 102 Pathologie infectieuse chez les migrants
- Question 103 Prévention du tétanos
- Question 106 Tuberculose
- Question 107 Voyage en pays tropical : conseils avant le départ, pathologies du retour : fièvre, diarrhée

## **MODULE 11. SYNTHÈSE CLINIQUE ET THÉRAPEUTIQUE**

- Question 173 Prescription et surveillance des antibiotiques
- Question 203 Fièvre aiguë chez l'enfant et chez l'adulte. Critères de gravité d'un syndrome infectieux
- Question 207 Infection aiguë des parties molles (abcès, panaris, phlegmon des parties molles)
- Question 213 Piqûres et morsures. Prévention de la rage

## **TROISIÈME PARTIE. ORIENTATION DIAGNOSTIQUE**

- Question 291 Adénopathie superficielle
- Question 334 Syndrome mononucléosique