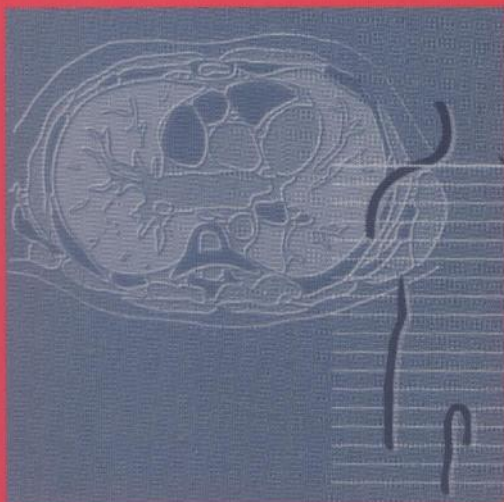


ATLAS DE POCHE D'
ANATOMIE
EN COUPES SÉRIÉES

TDM-IRM

TORSTEN B. MÖLLER - EMIL REIF



2. Thorax, abdomen et pelvis

Médecine - Sciences
Flammarion

170758 N2

Atlas de poche d'anatomie en coupes s riees

Tomodensitom trie et imagerie par r sonance magn tique

Volume 2 :
Thorax, abdomen et pelvis
418 illustrations



2^e  dition

246 14 1/5

Torsten B. M ller et Emil Reif

Traduit par Marc Williams
Assistant, Service d'Imagerie m dicale
Fondation ophtalmologique A. de Rothschild, Paris

M decine-Sciences

Flammarion

4, rue Casimir-Delavigne, 75006 Paris

<http://www.medecine.flammarion.com>

Table des matières

Thorax

TDM du thorax, plan axial.....	2
IRM du thorax, plan sagittal.....	30
IRM du thorax, plan coronal.....	46
Angio-IRM artérielle pulmonaire.....	58
IRM de la glande mammaire, plan axial.....	60

Abdomen

TDM de l'abdomen, plan axial.....	62
IRM de l'abdomen, plan sagittal.....	110
IRM de l'abdomen, plan coronal.....	128
Angio-IRM artérielle, aorte abdominale.....	140
Angio-IRM artérielle, artères digestives.....	142
Angio-IRM veineuse, plan axial.....	144
Angio-IRM biliaire.....	146

Pelvis

IRM du pelvis féminin, plan axial.....	148
IRM du pelvis féminin, plan sagittal.....	160
IRM du pelvis féminin, plan coronal.....	170
IRM du pelvis masculin, plan sagittal.....	186
IRM du pelvis masculin, plan coronal.....	194
IRM de la prostate, plan axial.....	204
IRM de la prostate, plan coronal.....	206
IRM des testicules, plan coronal.....	208

Membres inférieurs

Angio-IRM des membres inférieurs.....	210
Bibliographie.....	214
Index.....	215

Cet Atlas de poche en deux volumes réussit un véritable pari pédagogique : il présente en effet, annoté de manière précise, actuelle et exhaustive, l'ensemble des structures anatomiques, jusque dans leurs plus infimes détails, visibles sur les images de tomodensitométrie et de résonance magnétique.

Il constitue ainsi une référence et une aide précieuse à l'interprétation de ces images. Chacune des 250 planches radiologiques, intéressant les grandes régions (crâne, cou, rachis, thorax, abdomen, pelvis et articulations) est accompagnée d'un schéma sur lequel les différents systèmes anatomiques sont représentés par des couleurs-codes facilitant leur identification.

Cet ouvrage s'adresse aux étudiants en radiologie, aux radiologues, à tous les médecins qui prescrivent des examens radiologiques ; il intéressera également tous les étudiants en médecine soucieux de parfaire leurs connaissances en anatomie humaine.

FM 2124-03-IX



9 782257 121240

Venez découvrir notre site
www.medecine.flammarion.com