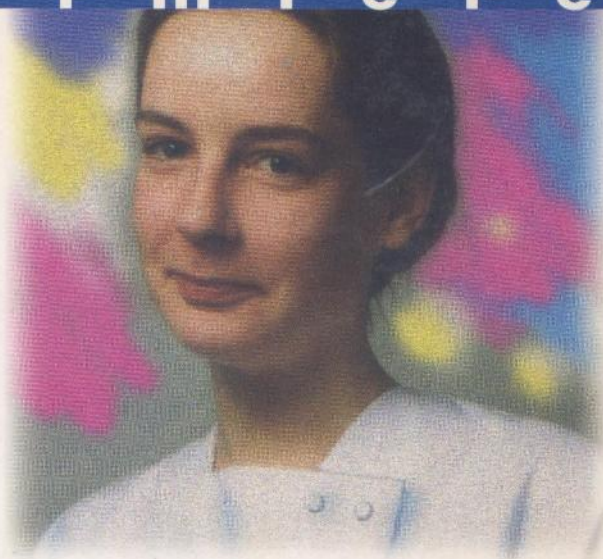


6

PRÉPA D.E.
infirmière

Corinne Sliwka
François Lefrère
Richard Traineau



HÉMATOLOGIE

ET SOINS INFIRMIERS

2^e édition

Formez-vous



EDITIONS
LAMARRE

Corinne Sliwka
François Lefrère
Richard Traineau

ND 676



HÉMATOLOGIE ET SOINS INFIRMIERS

24900 $\frac{1}{1}$

Editions Lamarre
47, rue Saint-André-des-Arts
75006 Paris

Table des matières

PRÉFACE	VII
---------------	-----

Première partie

OBJECTIFS DE L'OUVRAGE

Introduction : conception de l'ouvrage	2
Liste des compétences infirmières	4

Deuxième partie

COMPÉTENCES INFIRMIÈRES EN HÉMATOLOGIE

Prérequis 1	8
L'hématopoïèse	8
1. Prendre en charge un patient anémié	14
Actes professionnels - Diagnostics infirmiers prévalants	
Connaissances requises	14
L'anémie	16
Prise en charge infirmière	22
2. Prendre en charge un patient qui fait une hémorragie	26
Actes professionnels - Diagnostics infirmiers prévalants	
Connaissances requises	26
L'hémorragie aiguë	28
Prise en charge infirmière	29
3. Prendre en charge un patient thrombopénique	34
Actes professionnels - Diagnostic infirmier prévalant	
Connaissances requises	34
La thrombopénie	36
Prise en charge infirmière	38

4. Prendre en charge un patient présentant une maladie de Vaquez	42
Actes professionnels - Diagnostic infirmier prévalant	
Connaissances requises	42
La maladie de Vaquez	44
Prise en charge infirmière	46
5. Prendre en charge un patient hospitalisé pour une leucémie aiguë (LA)	50
Actes professionnels - Diagnostics infirmiers prévalants	
Connaissances requises	50
La leucémie aiguë	52
Prise en charge infirmière	56
6. Prendre en charge un patient hospitalisé pour une leucémie myéloïde chronique (LMC)	60
Actes professionnels - Diagnostic infirmier prévalant	
Connaissances requises	60
La leucémie myéloïde chronique	62
Prise en charge infirmière	64
7. Prendre en charge un patient présentant un déficit immunitaire (patient HIV positif ou sidéen non inclus)	68
Actes professionnels - Diagnostics infirmiers prévalants	
Connaissances requises	68
Les déficits immunitaires (sida non inclus)	70
Prise en charge infirmière	72
8. Prendre en charge un patient hospitalisé pour un lymphome malin	76
Actes professionnels - Diagnostics infirmiers prévalants	
Connaissances requises	76
Le lymphome malin non hodgkinien	78
La maladie de Hodgkin	81
Prise en charge infirmière	81
9. Prendre en charge un patient hospitalisé pour un myélome ou maladie de Kahler	86
Actes professionnels - Diagnostics infirmiers prévalants	
Connaissances requises	86
Le myélome	88
Prise en charge infirmière	90

10. Prendre en charge un patient hospitalisé pour une greffe de moelle osseuse	94
Actes professionnels - Diagnostics infirmiers prévalants	
Connaissances requises	94
La greffe de moelle osseuse	96
L'allogreffe de cellules souches périphériques	97
L'allogreffe	97
L'autogreffe	100
Prise en charge infirmière d'un patient allogreffé	100
Prise en charge infirmière d'un patient autogreffé	105
11. Prendre en charge un patient hémophile (adulte seulement)	108
Actes professionnels - Diagnostic infirmier prévalant	
Connaissances requises	108
L'hémophilie	110
Prise en charge infirmière	114
12. Prendre en charge un patient sous chimiothérapie anticancéreuse	118
Actes professionnels - Diagnostics infirmiers prévalants	
Connaissances requises	118
La chimiothérapie	120
Prise en charge infirmière	127
13. Mettre en œuvre un processus éducatif auprès d'un patient hospitalisé dans un service d'onco-hématologie (bénéficiant d'un nouveau traitement et de mesures d'isolement particulières nécessitant une prise en charge hygiéno-diététique personnalisée)	134
Actes professionnels - Diagnostics infirmiers prévalants	
Connaissances requises	134
Prise en charge infirmière	136
14. Établir avec le patient une relation adaptée aux différents moments clefs de l'hospitalisation et lors des situations de crise	138
Actes professionnels - Diagnostics infirmiers prévalants	
Connaissances requises	138
Prise en charge infirmière	140

15. Répondre aux besoins de la personne en fin de vie après rechute ou échec thérapeutique 144

Actes professionnels - Diagnostics infirmiers prévalants	
Connaissances requises	144
Prise en charge infirmière	146

Troisième partie

PRODUITS SANGUINS ET SÉCURITÉ TRANSFUSIONNELLE

Prérequis 2	152
Les groupes sanguins	152
Carte de groupe sanguin	157
Détermination du groupe sanguin	158
Examens relatifs à la sécurité transfusionnelle	159
16. Administrer en toute sécurité pour le patient une transfusion de produit sanguin labile ou dérivé stable	162
Actes professionnels - Connaissances requises	162
Contrôle prétransfusionnel ultime (CPU)	164
Conseils à l'intention des soignants	168
Qualification et traitements particuliers des produits labiles	169
Concentrés de globules rouges ou culot globulaire (CG)	172
Prise en charge infirmière	174
Concentré de plaquettes	176
Prise en charge infirmière	178
Concentré de granulocytes	179
Prise en charge infirmière	180
Plasma frais congelé (PFC)	181
Prise en charge infirmière	183
17. Complications de la transfusion	186
Réactions transfusionnelles immédiates	186
Complications retardées et tardives de la transfusion	190
Maladies transmissibles	191
Agents transmissibles non conventionnels (ATNC) ou prions	193
Traçabilité et hémovigilance	194

Quatrième partie

FICHES TECHNIQUES

18. Participer de manière efficace à la réalisation des examens en hématologie : prendre le patient en charge avant, pendant et après l'examen	198
Actes professionnels - Connaissances requises	198
Le myélogramme	200
La biopsie ostéo-médullaire	204
L'adénogramme	207
La biopsie ganglionnaire	209
La ponction lombaire avec injection	210
La lymphographie bipédieuse	215
19. Participer à la mise en œuvre des traitements couramment utilisés en hématologie	218
Actes professionnels - Connaissances requises	218
Les antiémétiques	220
Les antifongiques	221
Les antiviraux	224
La décontamination digestive	227
Les antalgiques non morphiniques	229
Les antalgiques centraux majeurs de type morphinique	230
La ciclosporine	232
Le sérum antilymphocytaire	235
Les anticorps monoclonaux (AcMo) antilymphocytes	236
20. Maîtriser la manipulation d'un cathéter central à chambre, permettant l'administration des traitements	238
Actes professionnels - Diagnostic infirmier prévalant	
Connaissances requises	238
Les chambres implantables	240
Les diffuseurs de médicaments anticancéreux et antalgiques	246
 LEXIQUE	 250
BIBLIOGRAPHIE	252
INDEX	256

1^{re} année2^e année3^e année

Étudiants en soins infirmiers, grâce à ce livre,
révisiez l'ensemble des savoirs théoriques et pratiques de votre module !

Rédigé par des médecins et des enseignants spécialistes de l'hématologie, il contient :

- des informations synthétiques relatives aux différentes pathologies et interventions ;
- une partie « Prise en charge infirmière ».
- trois chapitres consacrés aux produits sanguins et à la sécurité transfusionnelle ;
- des fiches techniques concernant les examens, les principaux traitements et les moyens d'administration de ces médicaments.
- une liste des connaissances indispensables ;
- un récapitulatif des actes professionnels ;
- les principaux diagnostics infirmiers ;

Collectionnez vos PRÉPA D.E. **1 2 3 4 5 6 7 8 9** **A B** ...

- 1** Gériopsychiatrie et soins infirmiers, « Formez-vous » et « Testez-vous »
- 2** Psychiatrie et soins infirmiers, « Formez-vous » et « Testez-vous »
- 3** Urgences et soins infirmiers, « Formez-vous » et « Testez-vous »
- 4** Sciences humaines et soins infirmiers, « Formez-vous »
- 5** Neurologie, neurochirurgie et soins infirmiers, « Formez-vous » et « Testez-vous »
- 6** **Hématologie et soins infirmiers, « Formez-vous » et « Testez-vous »**
- 7** Oncologie et soins infirmiers, « Formez-vous » et « Testez-vous »
- 8** Santé publique et soins infirmiers, « Formez-vous » et « Testez-vous »
- 9** Sida et soins infirmiers, « Formez-vous » et « Testez-vous »
- 10** Psychiatrie de l'adulte et soins infirmiers, « Formez-vous » et « Testez-vous »
- 11** Gériologie et soins infirmiers, « Formez-vous » et « Testez-vous »
- 12** Concepts et théories de soins infirmiers, « Formez-vous » et « Testez-vous »
- 13** Pédiatrie, puériculture et soins infirmiers, « Formez-vous » et « Testez-vous »
- 14** Législation hospitalière et soins infirmiers, « Formez-vous » et « Testez-vous »
- 15** Gastro-entérologie, « Formez-vous » et « Testez-vous »
- 16** Néphrologie, urologie et soins infirmiers, « Formez-vous » et « Testez-vous »
- 17** Cardiologie et soins infirmiers, « Formez-vous » et « Testez-vous »
- 18** Pédopsychiatrie et soins infirmiers, « Formez-vous » et « Testez-vous »
- 19** Éthique et soins infirmiers, « Formez-vous » et « Testez-vous »
- A** Calculs de dose et soins infirmiers, « Testez-vous »
- B** Transfusion sanguine et soins infirmiers, « Testez-vous »
- C** Sémiologie en psychiatrie et soins infirmiers, « Testez-vous »
- D** Arbres décisionnels de diagnostics infirmiers, « Testez-vous »

À paraître. Certains volumes sont parus depuis la sortie de cet ouvrage. Renseignez-vous auprès de votre libraire ou téléphonez au 01 34 63 33 01



Dans le « Testez-vous », vous
trouverez les exercices nécessaires
à une préparation efficace.

Testez-vous n° 6.

ISBN 2 85030 353 4

EDITIONS
LAMARRE

