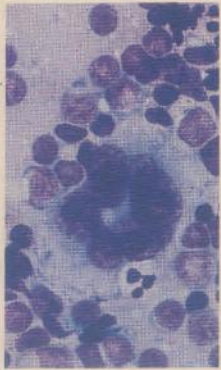
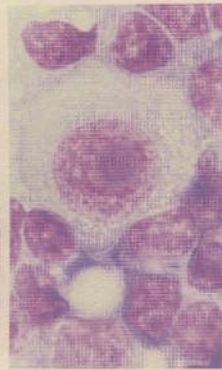
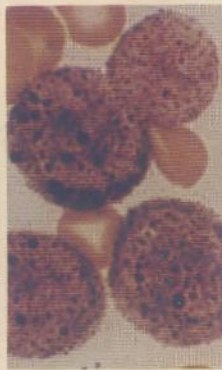
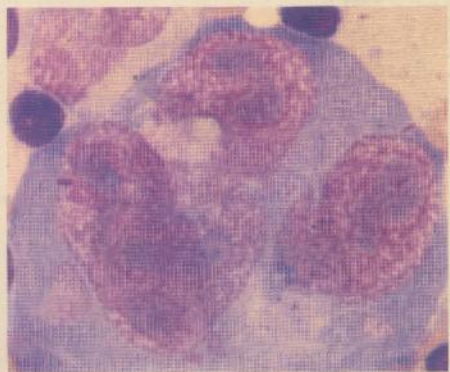
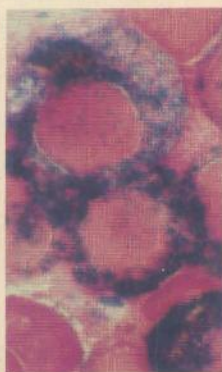


Atlas d'hématologie pratique

H. Thémel



MASSON 

70671

Atlas pratiques de médecine



ATLAS D'HEMATOLOGIE PRATIQUE

H. Thémel

*Traduit de l'allemand
par Denise Weill*

24083 1/1

MASSON 

Paris New York Barcelone
Milan Mexico São Paulo 1985

Table des matières

Introduction	1
Objectifs	1
Synthèse	1
Mode d'emploi	2
Remerciements	2
PHYSIOLOGIE ET PHYSIOPATHOLOGIE DES CELLULES SANGUINES - MÉTHODES ET TECHNIQUES D'EXPLORATION	
Remarques préliminaires à la physiologie et à la physiopathologie du système hématopoïétique	4
Les systèmes cellulaires et leurs fonctions	4
Principes de la régulation et phénomènes de dérèglement des lignées cellulaires. Leur signification diagnostique	8
Méthodes d'analyse et valeurs normales	10
Prélèvement sanguin	10
Numération érythrocytaire	10
Mesure de l'hémoglobine	12
Calcul de quelques paramètres érythrocytaires (MCH, MCHC, MCV)	12
Détermination de l'hématocrite	13
Numération réticulocytaire	13
Numération leucocytaire	14
Le frottis sanguin et son interprétation (hémogramme)	14
Numération plaquettaire	17
Valeurs normales quantitatives des composants cellulaires sanguins et leur dispersion	18
Ponction médullaire	23
Ponction ganglionnaire	24
Programmation des étapes diagnostiques	27
LES CELLULES NORMALES DU SANG ET DES ORGANES HÉMATOPOÏÉTIQUES	
Les divers éléments cellulaires	30
Stades préliminaires immatures de la série érythrocytaire: proérythroblastes et érythroblastes basophiles	30
Stades précurseurs matures de la lignée rouge: normoblastes et réticulocytes	32

Stades précurseurs immatures de la lignée blanche : myéloblastes et promyélocytes.....	34
Stades leucocytaires précurseurs intermédiaires : myé- locytes et métamyélocytes	36
Cellules neutrophiles matures : granulocytes non seg- mentés et polynucléaires segmentés neutrophiles ..	36
Formes de dégradation des granulations spécifiques et des appendices sexuels des granulocytes neutrophiles :	
les granulations toxiques, les anomalies nucléaires	40
Granuleux éosinophiles et basophiles.....	42
Monocytes	44
Lymphocytes	46
Mégacaryocytes et thrombocytes	48
 Composition cellulaire de la moelle osseuse et principes de l'interprétation	 50
 PERTURBATIONS DES LIGNÉES LEUCOCYTAIRES	
Prédominance de cellules mononucléées	57
Lymphocytoses réactionnelles.....	60
Exemple d'un état de stimulation lymphoïde extrême : la mononucléose infectieuse.....	62
Syndromes lymphoïdes (lymphomes non-hodgkiniens)	64
Différenciation des cellules lymphoïdes et évolution des lymphomes non-hodgkiniens.....	66
Leucémie lymphoïde chronique.....	68
Immunocytome (maladie de Waldenström incluse) et lymphome plasmocytaire.....	70
Lymphomes leucémiques facultatifs : centrocytome, lymphome centroblastique-centrocytique	72
Leucoses à tricholeucocytes (réticulo-endothéliose leucémique).....	72
Lymphocytoses relatives dans les granulopénies. Agra- nulocytoses et leurs facteurs déclenchants.....	74
Monocytose réactionnelle et leucémie aiguë à mono- cytes	77
Leucémie aiguë myéloïde.....	80
Leucoses aiguës lymphoblastiques	82
Erythémie et érythroleucémie	84
Leucémies en phase d'acutisation	86
Analyse cytochimique et cytologique dans le diagnostic de leucémie.....	86
Cytologie médullaire dans le diagnostic de leucémie.....	88

Prédominance des cellules polynucléaires (segmentées)...	90
Neutrophiles sans déviation vers la gauche	90
Déviation réactionnelle vers la gauche.....	92
Leucémie myéloïde chronique et syndrome myéloprolifératif	94
Démarche diagnostique dans la leucémie myéloïde chronique.....	96
Détermination des phosphatases alcalines leucocytaires	98
Accélération et poussée blastique de la leucémie myéloïde chronique	100
Ostéomyélosclérose	102
Augmentation des éosinophiles et des basophiles.....	104

PERTURBATIONS ÉRYTHROCYTAIRES ET THROMBOCYTAIRES

Principe de classification des anémies en fonction de l'Hb _E - incidences cliniques	108
Anémies hypochromes	109
Anémies ferriprives	109
Anémies toxi-infectieuses	114
La ferritine dans le diagnostic différentiel des anémies hypochromes	116
Anémies sidéroachrestiques	118
Les thalassémies.....	120
Anémies normochromes	122
L'anémie post-hémorragique.....	122
Les anémies hémolytiques	124
Prolifération réticulocytaire dans les anémies hémolytiques.....	126
Microsphérocytose.....	126
Anémies hémolytiques diverses avec particularités morphologiques	129
Inhibitions de l'érythropoïèse et aplasie médullaire...	132
Anémies macrocytaires	135
Les inclusions érythrocytaires	138
Diagnostic du paludisme sur frottis sanguin.....	140
Polyglobulies et polycythémies	142
Troubles plaquettaires	144
Thrombopénies	144
Thrombocytoses.....	146

CYTOLOGIE DE PONCTIONS D'ORGANES ET D'EXSUDATS

Cytologie ganglionnaire	148
Hyperplasie ganglionnaire réactionnelle et lympho- granulomatose.....	150
Sarcoïdose et tuberculose.....	154
Lymphomes microcellulaires, non-hodgkiniens.....	156
Lymphomes de haute malignité ou métastases tumo- rales.....	158
Kystes branchiaux et cytologie de l'expectoration	160
Kystes de l'appareil branchial.....	160
Cytologie de l'expectoration.....	160
Cytologie des épanchements pleuraux	162
Cytologie du liquide d'ascite	164
Ouvrages complémentaires	166
Index alphabétique des matières	167