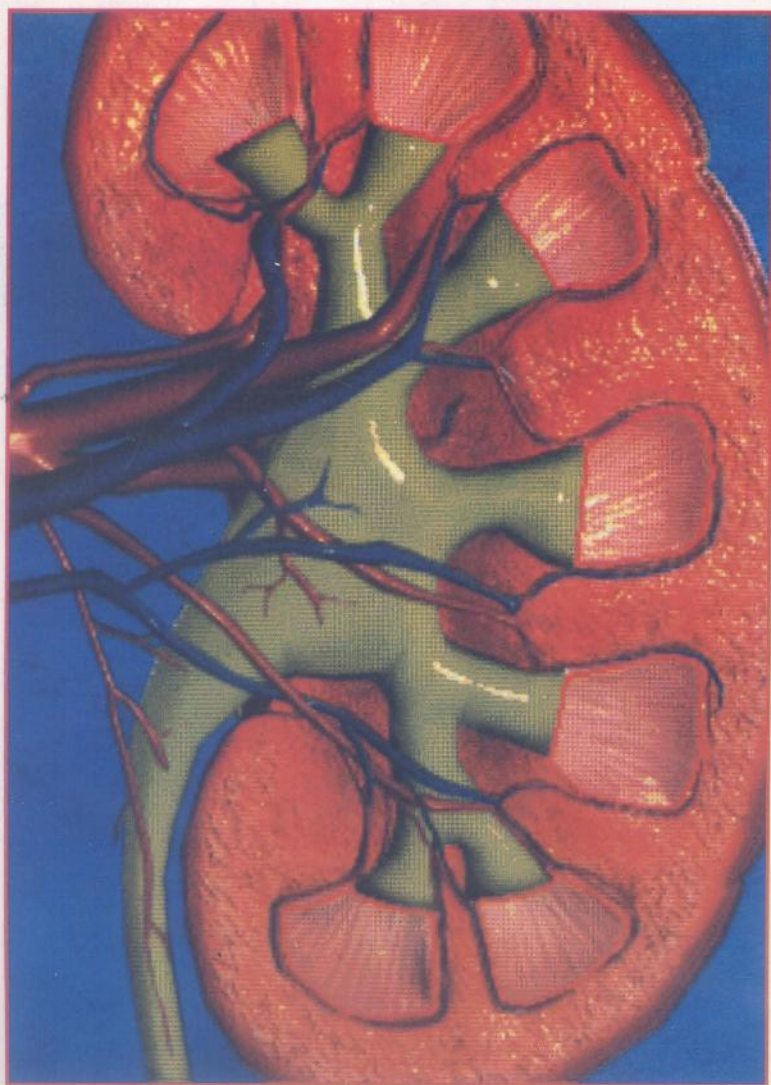


ABRÉGÉ DE NÉPHROLOGIE



Dr : M.A BOUBCHIR

EDITIONS ELAMEL

Dr M.A BOUBCHIR

**Assistant en néphrologie / Dialyse
Centre hospitalo-universitaire
de Tizi-ouzou.**

ABRÉGÉ DE NÉPHROLOGIE

1^{ère} Edition 2002

23751 3
4



**Dépôt légal : 1783-2002
ISBN :9961-843-90-8**

Edition El Amel

Tél : 026 21 96 55 026 21 07 21

FAX :026 21 07 21



Sommaire

<i>Historique de la néphrologie</i>	3
<i>Développement embryofœtal de l'appareil urinaire</i>	9
<i>Anatomie de l'appareil urinaire</i>	20
<i>Histologie de l'appareil urinaire</i>	29
<i>Physiologie rénale</i>	41
<i>Fonctions endocrines du rein</i>	56
<i>Compartiments liquidiens de l'organisme</i>	76
<i>Constituants azotés non protéiques de l'organisme</i>	89
<i>Syndrome urinaire</i>	105
<i>Hématurie</i>	119
<i>Protéinurie</i>	127
<i>Examen clinique et principaux syndromes en néphrologie</i>	139
<i>Bilan du calcium</i>	154
<i>Bilan du phosphore</i>	166
<i>Bilan du potassium</i>	175
<i>Explorations radiologiques</i>	189
<i>Explorations immunologiques</i>	207
<i>Biopsie rénale</i>	223
<i>Infections de l'arbre urinaire</i>	231
<i>Dietétiques en néphrologie</i>	251
<i>Examens de laboratoire</i>	267