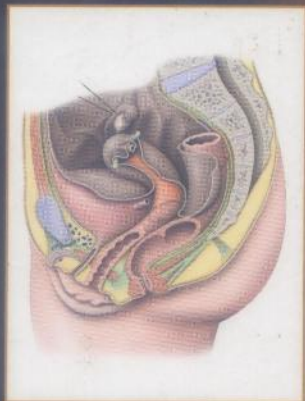
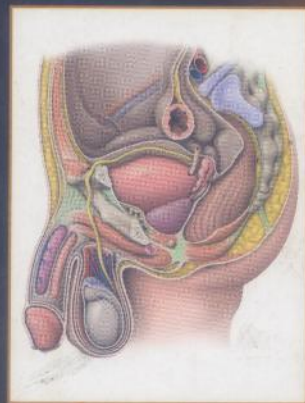


PRÉCIS D'ANATOMIE CLINIQUE

TOME IV

- ◆ Organes urinaires
- ◆ Pelvis
- ◆ Organes génitaux
- ◆ Périnée
- ◆ Coupes du tronc

Pierre KAMINA



MALOINE

Pierre KAMINA

Professeur émérite
Université de Poitiers

MD621/T.4/5 34287

(5)



**PRÉCIS
D'ANATOMIE
CLINIQUE
TOME IV**

MALOINE

27, RUE DE L'ÉCOLE-DE-MÉDECINE – 75006 PARIS

2005

Sommaire

Préface	IX
Section I - Système endocrine lombaire	1
1. Glandes surrénales (ou glandes adrénales)	3
Développement	4
Généralités	5
Rapports	5
Vascularisation - Innervation	7
Structure	8
2. Paraganglions	9
Généralités	9
Glomus aortique	9
Glomus coccygien	10
Glomus carotidiens	11
Glomus jugulaires	11
Glomus pulmonaires	11
Section II - Organes urinaires	13
3. Rein	15
Développement	15
Généralités	18
Rapports	20
Vascularisation - Innervation	23
Structure	25
4. Uretère	31
Développement	31
Généralités	33
Rapports	34
Vascularisation - Innervation	39
Structure	41
Anatomie fonctionnelle	42
5. Organes de la miction	43
Développement de la vessie et de l'urètre	43
Vessie	45
Urètre	57
Anatomie fonctionnelle de la miction	65

Section III - Pelvis

73

6. Pelvis en général	75
Division du pelvis	75
Pelvis osseux	76
7. Petit bassin osseux féminin	79
Ouverture supérieure du pelvis (ou détroit supérieur)	79
Cavité du petit bassin	84
Ouverture inférieure du pelvis (ou détroit inférieur)	86
Pelvimétrie clinique	87
Pelvimétrie radiologique	89
Anatomie fonctionnelle : l'engagement céphalique	90
8. Muscles et fascias pelviens pariétaux	95
Diaphragme pelvien	96
Fascia pelvien pariétal	104
9. Vaisseaux pelviens	107
Artères pelviennes	107
Veines pelviennes	120
Lymphocentres pelviens	133
10. Innervations pelvienne et périnéale	139
Innervation somatique pelvienne	139
Innervation autonome pelvienne	145
Systématisation	149
11. Topographie pelvienne	155
Tissu conjonctif pelvien	155
Topographie pelvienne chez l'homme	161
Topographie pelvienne chez la femme	163
12. Développement des organes génitaux internes	171
Structures indifférenciées	171
Structures différenciées masculines	174
Structures différenciées féminines	176
Malformations	179
Vestiges des conduits génitaux féminins	183
13. Organes génitaux internes masculins	185
Testicule et épидидyme	186
Conduits spermatiques	194
Glandes génitales masculines annexes	197
14. Organes génitaux internes féminins	209
Ovaire	210
Trompe utérine	217
Utérus non gravide	222
Ligaments larges de l'utérus	240
Vagin	245
Statique des viscères pelviens	259
Utérus gravide	266
Utérus puerpéral	280

Section IV - Périnée, Organes génitaux externes 285

15. Périnée en général (muscles et fascias)	287
Organogénèse	287
Topographie générale	287
Muscles du périnée urogénital	291
Périnée anal	297
Innervation	301
16. Développement des organes génitaux externes	305
Organogénèse	305
Malformations	306
17. Organes génitaux externes masculins	309
Pénis	310
Scrotum	318
Anatomie fonctionnelle : la fonction phallique	319
18. Organe génital externe féminin (vulve)	325
Généralités	326
Mont du pubis	327
Grandes lèvres	327
Petites lèvres	330
Vestibule du vagin	333
Clitoris	333
Glandes vulvaires	337
Vascularisation	338
Innervation	342
Anatomie fonctionnelle	344

Section V - Coupes du tronc 345

19. Coupes transversales du tronc (en situation d'imagerie médicale)	347
--	-----

Annexes 383

Bibliographie	385
Index	391

Abréviations utilisées

a. (aa.)	artère(s)	m. (mm.)	muscle(s)	Ancien.	anciennement
ant.	antérieur	n. (nn.)	nerf(s)	Syn.	synonyme
art.	articulation(s)	r. (rr.)	rameau (x)	TDM	tomodensitométrie
g.	ganglion	v. (vv.)	veine(s)	IRM	image par résonance magnétique
inf.	inférieur	post.	postérieur		
lig.	ligament(s)	sup.	supérieur		