

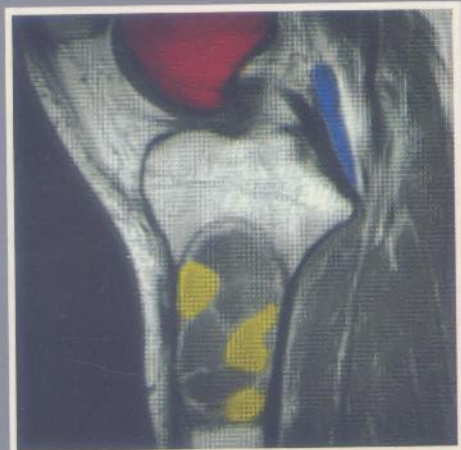
Imagerie médicale
FORMATION



Radiologie

de l'appareil locomoteur

2^e édition



M. Runge

 **MASSON**

MD 576

Radiologie de l'appareil locomoteur

M. Runge

Praticien hospitalier
Hôpital Jean-Minjoz, Besançon

2^e édition

17889 1/1



 MASSON

TABLE DES MATIÈRES

Chapitre 1

Généralités

Méthodes d'imagerie	1
Sémiologie osseuse élémentaire	1
Radioanatomie 1 – Sémiologie osseuse 2	
Syndromes radiologiques élémentaires	2
Syndrome destructif 3 – Syndrome constructif 4 – Syndromes mixtes 5	
Pathologie articulaire	5
Lésions radiologiques élémentaires 5 – Bilan radiologique 6	

Chapitre 2

Pathologie osseuse

Considérations générales	7
Analyse d'une image radiologique de tumeur osseuse 8 – Bilan chirurgical d'une tumeur solitaire 9 – Étapes du diagnostic radiologique 10	
Tumeurs bénignes	12
Tumeurs ostéogéniques 12 – Tumeurs cartilagineuses 19 – Tumeurs fibreuses 30 – Tumeur à cellules géantes (TCG) ou tumeur à myéloplaxes 38	
Tumeurs osseuses malignes	41
Ostéosarcomes 41 – Chondrosarcomes 47 – Sarcome de Parker 52 – Fibrosarcome 53 – Sarcome d'Ewing 54 – Cancer secondaire des os 57 – Myélome multiple ou maladie de Kahler 63	

Pathologie générale

Pathologie infectieuse	69
Ostéites 69 – Spondylodiscites 78 – Arthrites infectieuses ou septiques 84	
Affections hématologiques	90
Lésions osseuses des anémies hémolytiques chroniques 90 – Lésions osseuses des leucoses 91 – Histiocytose X 93 – Hémophilie 98 – Lymphomes 101	
Ostéopathies endocriniennes et métaboliques	104
Déméminéralisations osseuses diffuses 104 – Acromégalie 112 – Hyperthyroïdie de l'adulte : ostéose thyroïdienne 116 – Hypothyroïdie de l'enfant 117 – Augmentation de la production des hormones surrénaliennes 117 – Hyperparathyroïdie primaire 118 – Ostéodystrophie rénale. Hyperparathyroïdisme secondaire 120 – Anomalies ostéoarticulaires après transplantation rénale 124	
Ostéonécroses aseptiques	124
Ostéonécrose aseptique de hanche 125 – Autres ostéonécroses de l'adulte 130 – Infarctus osseux 133 – Ostéochondrite disséquante 133 – Ostéochondroses 135 – Ostéochondrites diverses 141	
Ostéodystrophies d'origine indéterminée	146
Maladie de Paget 146 – Dysplasie fibreuse des os 151	
Ostéopathies condensantes	154
Méthodes d'imagerie 155 – Condensations uniques localisées 155 – Condensations diffuses non systématisées 156 – Condensations osseuses diffuses ou régionales symétriques 156 – Condensations particulières d'aspect caractéristique 157	
Pathologie articulaire	157
Rhumatismes inflammatoires 157 – Rhumatisme psoriasique 166 – Spondylarthrite ankylosante 170 – SAPHO (Synovite-Acné-Pustulose-Hyperostose-Ostéite) 178 – Arthrose 179 – Ostéochondromatose synoviale 187 – Hyperostose vertébrale engainante, maladie de Forestier-Rotes-Querrol 191 – Arthropathies métaboliques – Rhumatisme à hydroxyapatite (calcifications tendineuses multiples) 194 – Goutte 195 – Chondrocalcinose articulaire 199	
Pathologie traumatique	203
Généralités sur les fractures 203 – Fractures de stress (ou fracture de fatigue) 208 – Algoneurodystrophies 211	

Pathologie locorégionale

Pathologie de l'épaule	217
Techniques d'examen de l'épaule 217 – Pathologie de l'épaule 218	
Pathologie du coude	221
Examen radiologique du coude 221 – Lésions traumatiques 222 – Lésions osseuses 222 – Lésions articulaires 222 – Pathologie périarticulaire 222	
Pathologie du poignet	223
Examen radiologique 223 – Lésions traumatiques 223 – Lésions osseuses 224 – Atteintes articulaires 225	
Pathologie de la main	225
Examen radiologique 225 – Lésions traumatiques 225 – Lésions osseuses 226 – Lésions ostéoarticulaires 227 – Affections des tendons et des aponévroses 228	
Articulations sacro-iliaques	228
Bilan radiologique 228 – Lésions traumatiques 229 – Lésions ostéoarticulaires 230	
Pathologie de la hanche	230
Bilan radiologique 230 – Lésions traumatiques 233 – Affections osseuses 233 – Affections articulaires 233	
Pathologie du genou	237
Bilan radiologique 237 – Lésions traumatiques 237 – Affections osseuses 237 – Affections ostéoarticulaires 238 – Lésions juxta-articulaires 238	
Pathologie de la cheville et du pied	239
Bilan radiologique 239 – Lésions traumatiques 239 – Affections osseuses 240	
Pathologie du rachis	241
Bilan radiologique 241 – Pathologies malformatives 242 – Pathologie traumatique 242 – Pathologie tumorale 242 – Pathologie métabolique 244 – Pathologie infectieuse 244 – Pathologie dégénérative 244 – Pathologie inflammatoire 244 – Pathologies diverses 245 – Pathologie discale 245	
Index	247

Radiologie



de l'appareil locomoteur

M. Runge

Le diagnostic des pathologies de l'appareil locomoteur fait appel à différentes techniques d'imagerie : radiographies standard (examen de première intention), examen tomodensitométrique, imagerie par résonance magnétique, échographie. Les principales affections osseuses et articulaires sont étudiées, envisageant pour chacune d'elle les caractères sémiologiques majeurs en fonction des différentes techniques d'imagerie actuellement disponibles. Cette deuxième édition, revue et actualisée, tient compte des apports de l'imagerie par résonance magnétique dans le domaine de la pathologie ostéo-articulaire, apports qui ne masquent en rien la place encore prépondérante des examens conventionnels.

Un premier chapitre rappelle les connaissances indispensables à la sémiologie osseuse et articulaire ainsi que les principaux syndromes en radiologie. Sont ensuite abordées la pathologie osseuse tumorale, puis la pathologie générale et ses manifestations osseuses (infections, affections hématologiques, endocriniennes et métaboliques, articulaires, traumatiques...). L'ouvrage s'achève par une analyse régionale, passant en revue les différentes articulations et leurs spécificités.

L'abondance et la qualité de l'iconographie font de cet ouvrage un outil résolument pratique et didactique. Le radiologue en formation y trouvera un panorama complet de l'imagerie de la pathologie de l'appareil locomoteur et le médecin praticien un aide-mémoire des examens radiologiques dans ce domaine.

Michel Runge est radiologue, praticien hospitalier à l'hôpital Jean-Minjoz de Besançon.

ISBN 2-225-83852-6



9 782225 838521

