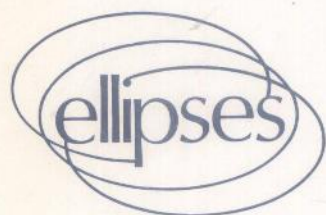


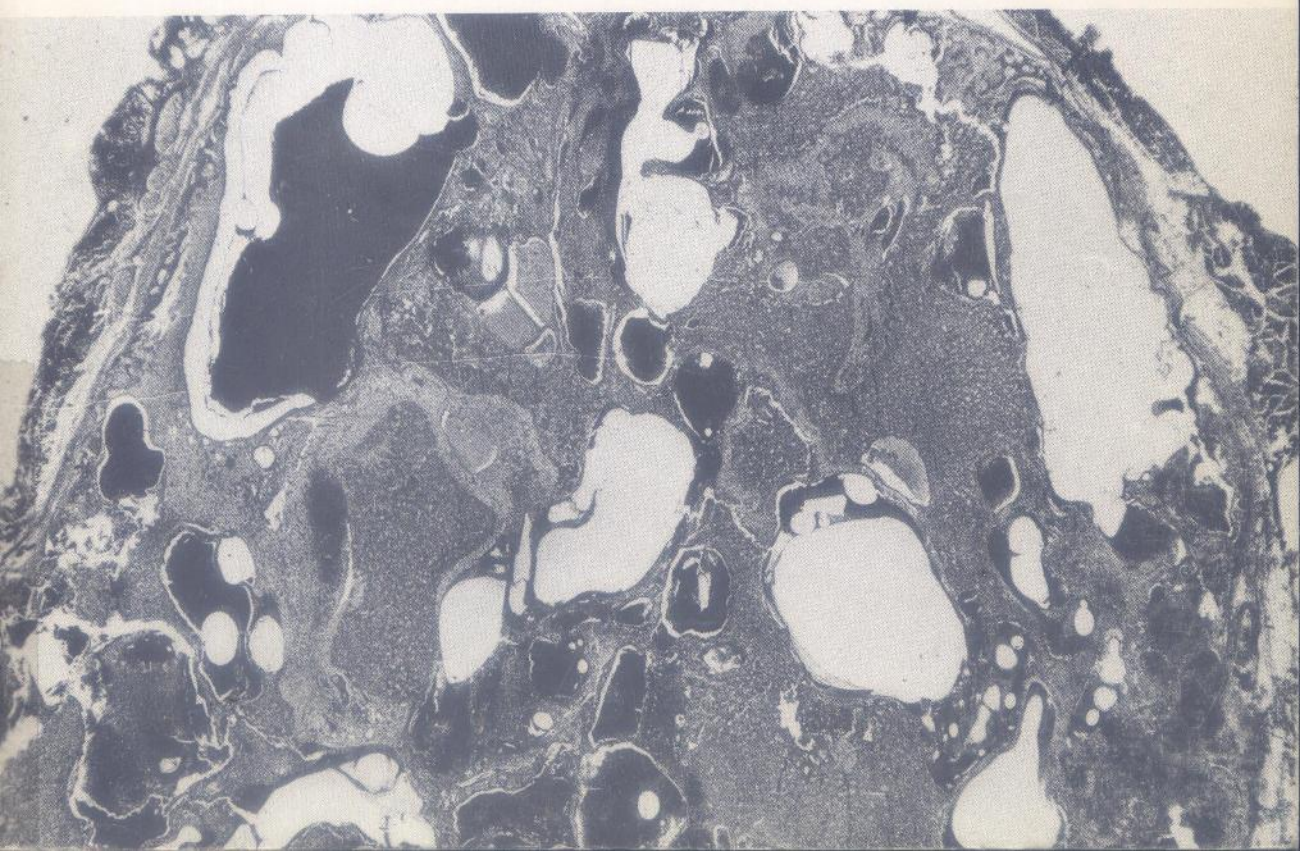
# ANATOMIE PATHOLOGIQUE TOME 2

# SPECIALE

réservé au corps médical



Faculté de Médecine  
PITIE-SALPETRIERE  
Université PARIS VI



MD 555 / T2

Faculté de Médecine  
PITIE-SALPETRIERE  
Université PARIS VI

# ANATOMIE PATHOLOGIQUE TOME 2 SPECIALE

**G. CHOMETTE**

Professeur, *Faculté de Médecine Pitié-Salpêtrière*

18503 4/8

**M. AURIOL**

Chef de Travaux, *Faculté de Médecine Pitié-Salpêtrière*



**Y. LE CHARPENTIER**

Maître de Conférences Agrégé, *Faculté de Médecine Lariboisière-Saint Louis*

**J.-P. LECLERC**

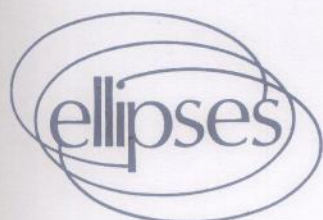
Maître de Conférences Agrégé, *Faculté de Médecine Pitié-Salpêtrière*

**Y. TEREAU**

Chef de Travaux, *Faculté de Médecine Pitié-Salpêtrière*

**P. TRANBALOC**

Assistant, *Faculté de Médecine Pitié-Salpêtrière*



EDITION MARKETING

EDITEUR DES PREPARATIONS  
GRANDES ECOLES - MEDECINE

# TABLE DES MATIERES

## **PATHOLOGIE DE L'APPAREIL LOCOMOTEUR**

*Y. LE CHARPENTIER*

### **INTRODUCTION A LA PATHOLOGIE OSSEUSE** 5

- Rappel sur le développement, les constituants et histophysiologie osseuse 5
- Lésions histologiques élémentaires du tissu osseux, correspondance avec les aspects radiologiques 11
- Méthodes d'études morphologiques du tissu osseux 14

### **PATHOLOGIE NON TUMORALE DE L'OS** 16

- Les dystrophies osseuses généralisées 16
  - Les affections comportant une «déméralisation» radiologique: les dystrophies «ostéo-raréifiantes» 16
  - Les dystrophies avec ostéo-condensation vraie 21
  - Les dystrophies «complexes» 22
- Les dystrophies osseuses localisées 26

### **TUMEURS BENIGNES DE L'OS ET LESIONS APPARENTEES** 32

- Les tumeurs bénignes à différenciation osseuse 33
- Les tumeurs bénignes à différenciation cartilagineuse 35
- Tumeurs bénignes à différenciation «fibroblastique» et apparentées 41
- Tumeurs bénignes à différenciation vasculaire 43
- Tumeurs à cellules géantes des os 44
- Tumeurs à cellules géantes malignes 47

### **TUMEURS MALIGNES DE L'OS** 55

- Tumeurs primitives 55
- Tumeurs secondaires de l'os 72

### **PATHOLOGIE DES SYNOVIALES ET DES ARTICULATIONS** 77

- Arthrites infectieuses 78
- Arthrites rhumatismales 81
- Arthropathies métaboliques 86
- Arthropathies (et lésions tendino-synoviales) dégénératives 88
- Tumeurs et pseudo-tumeurs 91

| <b>PATHOLOGIE HEMATOLOGIQUE ET<br/>CANCEROLOGIQUE</b> |  | <i>M. AURIOL<br/>Y. TEREAU</i> |
|---|--|--------------------------------|
| <b>PATHOLOGIE GANGLIONNAIRE</b>                       |  | <b>95</b>                      |
| Adénites  |  | 95                             |
| Adénopathies tumorales                                |  | 99                             |
| <b>BIOPSIE MEDULLAIRE</b>                             |  | <b>104</b>                     |
| Moelle osseuse normale                                |  | 104                            |
| Moelles pathologiques                                 |  | 105                            |
| Moelles scléreuses                                    |  | 108                            |
| <b>LA CELLULE CANCEREUSE</b>                          |  | <b>111</b>                     |
| Introduction  |  | 111                            |
| La cellule  |  | 111                            |
| <b>LE PROCESSUS CANCEREUX</b>                         |  | <b>113</b>                     |
| La phase locale de processus cancéreux                |  | 113                            |
| La phase générale de processus cancéreux              |  | 120                            |
| <b>LES MOYENS DIAGNOSTIQUES DU CANCER</b>             |  | <b>123</b>                     |
| Les investigations cytologiques                       |  | 123                            |
| La biopsie  |  | 123                            |
| L'examen extemporané                                  |  | 124                            |
| Sur les pièces d'exérèse chirurgicales                |  | 124                            |
| <b>PATHOLOGIE NEPHROLOGIQUE ET<br/>UROLOGIQUE</b>     |  | <i>P. TRANBALOC</i>            |
| <b>PATHOLOGIE RENALE</b>                              |  | <b>127</b>                     |
| <b>RAPPEL ANATOMIQUE</b>                              |  | <b>127</b>                     |
| Histologie  |  | 127                            |
| Vascularisation                                       |  | 127                            |
| Le glomérule  |  | 128                            |
| L'appareil juxta-glomérulaire                         |  | 128                            |
| <b>MALFORMATIONS RENALES</b>                          |  | <b>129</b>                     |
| Agénésie  |  | 129                            |
| Mypoplasie  |  | 129                            |
| Ectopie, fusion, duplication                          |  | 130                            |
| Kystes «simples»                                      |  | 130                            |
| Dysplasie et dysplasie polykystique                   |  | 131                            |
| Dysplasie microkystique congénitale obstructive       |  | 131                            |
| La maladie polykystique +++                           |  | 131                            |
| Classification des néphropathies                      |  | 132                            |

|   |     |
|---|-----|
| <b>NEPHROPATHIES GLOMERULAIRES</b>                              | 134 |
| Généralités   | 134 |
| Classifications   | 137 |
| Glomérulonéphrites apparemment primitives                       | 137 |
| Glomérulonéphrites secondaires                                  | 148 |
| <b>NEPHROPATHIES TUBULAIRES</b>                                 | 157 |
| Néphropathie tubulo-interstitielle aiguë ou rein de choc        | 157 |
| Lésions tubulaires réversibles                                  | 158 |
| Tubulopathies chroniques  | 159 |
| <b>NEPHROPATHIES INTERSTITIELLES</b>                            | 161 |
| Néphropathies interstitielles aiguës                            | 161 |
| Néphropathies interstitielles chroniques                        | 163 |
| <b>TUBERCULOSE RENALE</b>                                       | 167 |
| Généralités   | 167 |
| Tuberculose rénale dans sa forme la plus simple monoréniculaire | 167 |
| Evolution ultérieure  | 168 |
| Evolution ultime  | 169 |
| <b>NEPHROPATHIES VASCULAIRES</b>                                | 170 |
| Les néphro-angioscléroses                                       | 170 |
| Lésions artérielles - les sténoses de l'artère rénale           | 172 |
| <b>TUMEURS DU REIN (parenchymateuses)</b>                       | 174 |
| Tumeurs bénignes  | 174 |
| Tumeurs malignes primitives                                     | 176 |
| Tumeurs secondaires   | 180 |
| <b>MALFORMATIONS<br/>DES VOIES EXCRETO-URINAIRES</b>            | 182 |
| Uretère   | 182 |
| Vessie  | 184 |
| Urètre  | 185 |
| <b>«OBSTRUCTION»<br/>DES VOIES EXCRETO-URINAIRES</b>            | 186 |
| Causes  | 186 |
| Conséquences  | 186 |
| <b>INFLAMMATIONS ET TUMEURS<br/>DES VOIES EXCRETO-URINAIRES</b> | 188 |
| Les cystites  | 188 |
| Généralités   | 188 |
| Cystites non spécifiques  | 188 |

|   |                      |
|---|----------------------|
| Cystites spécifiques  | 190                  |
| Les uretérîtes  | 191                  |
| Les urétrîtes   | 192                  |
| Tumeurs des voies excréto-urinaires                           | 192                  |
| Généralités   | 192                  |
| Tumeurs vésicales épithéliales                                | 193                  |
| Autres tumeurs vésicales primitives: rares +++                | 198                  |
| Tumeurs vésicales secondaires                                 | 199                  |
| Formes topographiques des tumeurs excréto-urinaires           | 199                  |
| <b>PROSTATE</b>   | <b>202</b>           |
| Généralités   | 202                  |
| Inflammation  | 202                  |
| L'adénomyome prostatique                                      | 203                  |
| Le cancer prostatique   | 205                  |
| <b>PATHOLOGIE NON TUMORALE DU TESTICULE</b>                   | <b>209</b>           |
| «Malformation»  | 209                  |
| «Dystrophies»   | 209                  |
| Inflammation  | 211                  |
| <b>TUMEURS DU TESTICULE</b>                                   | <b>214</b>           |
| Tumeurs germinales  | 214                  |
| Tumeurs du stroma gonadique spécialisé                        | 221                  |
| Autres tumeurs primitives testiculaires                       | 223                  |
| Tumeurs secondaires   | 224                  |
| <b>PATHOLOGIE GYNECOLOGIQUE</b>                               | <i>J.-P. LECLERC</i> |
| <b>PATHOLOGIE MAMMAIRE</b>                                    | <b>225</b>           |
| Développement et structure de la glande mammaire              | 225                  |
| Lésions inflammatoires du sein                                | 227                  |
| Dystrophies et dysplasies mammaires: mastoses                 | 228                  |
| Tumeurs bénignes du sein                                      | 231                  |
| Cancer mammaire   | 233                  |
| Pathologie mammaire de l'homme                                | 242                  |
| <b>PATHOLOGIE DE LA VULVE - DU VAGIN<br/>ET DU COL UTERIN</b> | <b>244</b>           |
| Pathologie de la vulve  | 244                  |
| Rappel anatomique   | 244                  |
| Inflammations vulvaires                                       | 244                  |
| Dystrophies vulvaires   | 245                  |
| Tumeurs bénignes vulvaires                                    | 246                  |
| Tumeurs malignes vulvaires                                    | 247                  |

|   |     |
|---|-----|
| Pathologie du vagin                                       | 249 |
| Rappel anatomo-physiologique                              | 249 |
| Lésions vaginales inflammatoires (vaginites)              | 250 |
| Kystes et formations non néoplasiques                     | 250 |
| Tumeurs bénignes vaginales                                | 251 |
| Tumeurs malignes vaginales                                | 251 |
| Pathologie du col utérin                                  | 252 |
| Rappel anatomique et histologique                         | 252 |
| Cervicites - Dystrophies - Tumeurs bénignes               | 253 |
| Dysplasies du col utérin                                  | 253 |
| Epithélioma intra-épithélial du col utérin (E.I.E.)       | 254 |
| Cancer invasif du col de l'utérus                         | 256 |
| <b>PATHOLOGIE NON TUMORALE DE L'ENDOMETRE</b>             | 260 |
| Rappel histophysiologique                                 | 260 |
| Modifications de l'endomètre au cours de la contraception | 264 |
| Anomalies fonctionnelles de l'endomètre                   | 264 |
| Endométrites  | 268 |
| <b>TUMEURS DU CORPS DE L'UTERUS</b>                       | 268 |
| Tumeurs bénignes  | 268 |
| Tumeurs malignes de l'endomètre                           | 270 |
| Tumeurs malignes du myomètre                              | 274 |
| <b>PATHOLOGIE TUBAIRE</b>                                 | 275 |
| Rappel embryologique - Malformations tubaires             | 275 |
| Histophysiologie  | 275 |
| Pathologie inflammatoire tubaire                          | 276 |
| Grossesse tubaire   | 278 |
| Tumeurs de la trompe                                      | 279 |
| <b>PATHOLOGIE DU PLACENTA ET<br/>ENDOMETROSE GENITALE</b> | 281 |
| Pathologie du placenta                                    | 281 |
| Endométriose génitale                                     | 293 |
| <b>PATHOLOGIE OVARIENNE</b>                               | 297 |
| Rappel embryologique                                      | 297 |
| Rappel histologique                                       | 297 |
| Malformations ovariennes                                  | 298 |
| Dystrophies ovariennes                                    | 299 |
| Pathologie inflammatoire et vasculaire                    | 300 |
| Pathologie tumorale                                       | 300 |