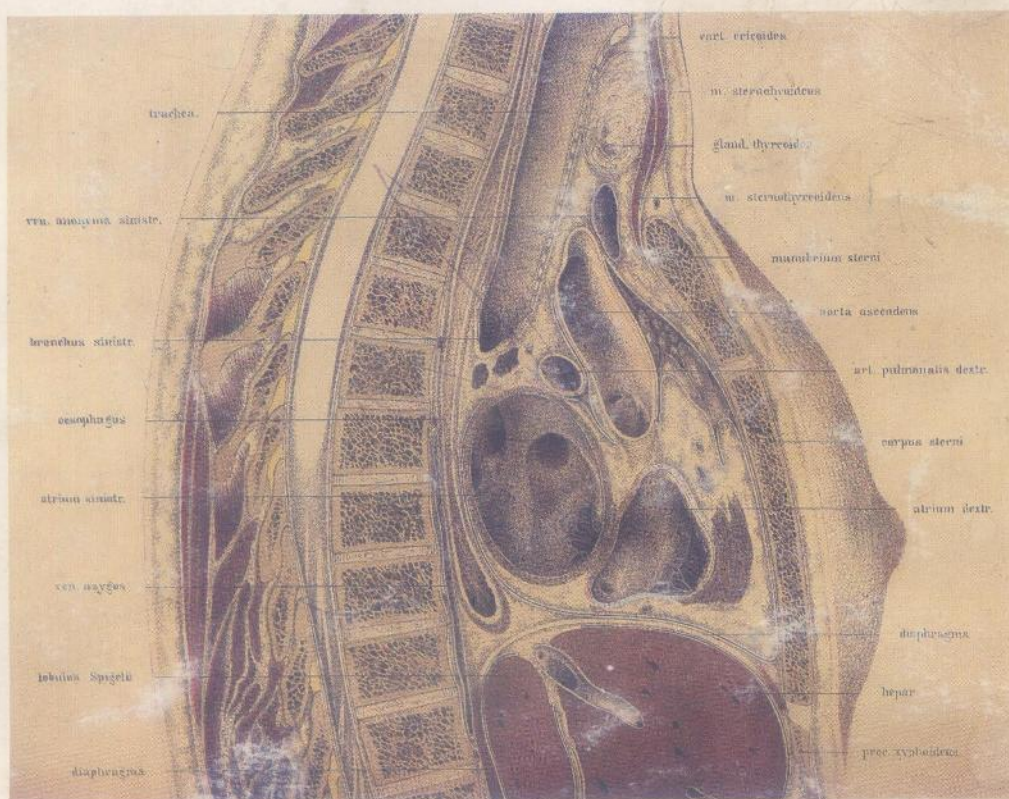


ANATOMIE TOPOGRAPHIQUE

Viscères du thorax
Membre supérieur

Claude MAILLOT



ellipses

MD 554 / V2

Docteur Claude MAILLOT
Professeur des Universités
Praticien Hospitalier



ANATOMIE TOPOGRAPHIQUE
VISCÈRES DU THORAX
MEMBRE SUPÉRIEUR

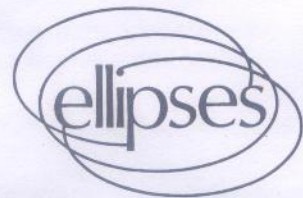


TABLE DES MATIÈRES

THORAX

<i>I</i>	
<i>Parois</i>	13
<i>II</i>	
<i>Viscères</i>	25
<i>III</i>	
<i>Coupes horizontales</i>	61
<i>IV</i>	
<i>Coupes médiane et frontale</i>	87

MEMBRE SUPÉRIEUR

<i>I</i>	
<i>Articulations de la ceinture scapulaire</i>	97
<i>II</i>	
<i>Épaule et bras</i>	107
<i>III</i>	
<i>Avant-bras</i>	129
<i>IV</i>	
<i>Main</i>	151
<i>V</i>	
<i>Coupes horizontales</i>	179
<i>VI</i>	
<i>Vues d'ensemble de la vascularisation et de l'innervation</i>	193
Index	203

Cet ouvrage, essentiellement didactique, a l'ambition de proposer une approche très pratique de l'anatomie puisqu'il est le reflet et l'aboutissement des cours magistraux dispensés par l'auteur. Les dessins sont construits d'après des schémas d'ostéologie édités précédemment. Les différents plans ostéo-articulaires et viscéraux sont tous dessinés d'après le même « modèle » de base et peuvent donc être rigoureusement superposés les uns aux autres.

Chaque figure et le texte qui l'accompagne peuvent être lus de façon isolée. Ce mode de présentation entraîne quelques répétitions mais facilite beaucoup l'approche topographique des régions dans lesquelles les viscères prennent dès lors naturellement place.

Enfin les coupes pratiquées selon les trois plans de l'espace préparent le lecteur à la confrontation anatomo-clinique et à la compréhension des images radiologiques modernes.

illustration de couverture :

Coupe médiane de la tête, du cou et du thorax (planche II, partie inférieure).

Préparation de W. BRAUNE (Anatomiste allemand, Leipzig, 1831-1892)

Lithographie de G. Schmiedel imprimé par G. Friezche (Leipzig)



9 782729 896546

ISBN 2-7298-9654-6