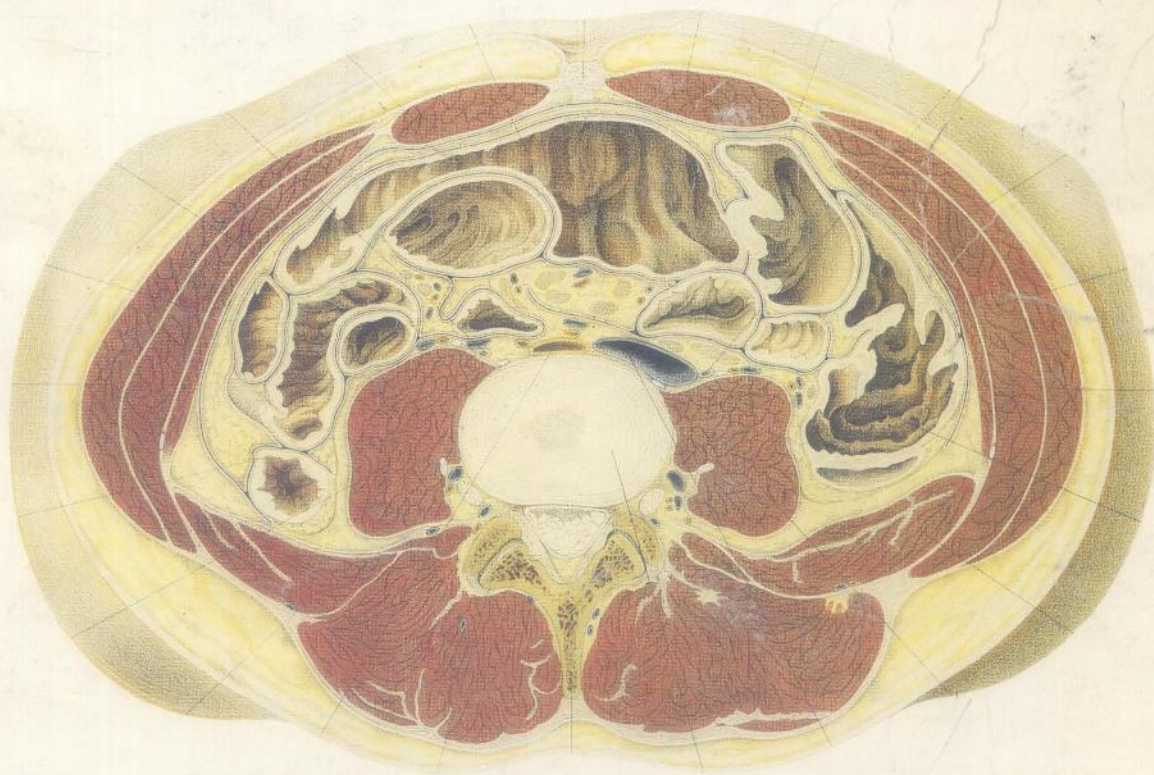


ANATOMIE TOPOGRAPHIQUE

Parois du tronc
Viscères de l'abdomen

Claude Maillot / Renée Wolfram-Gabel



ellipses

MD 554 / V2

PRÉFACE

Docteur Claude MAILLOT
Professeur des Universités
Praticien Hospitalier

Docteur Renée WOLFRAM-GABEL
Maître de Conférences
Praticien Hospitalier

Il est particulièrement agréable de présenter l'ouvrage d'Anatomie topographique des parois du tronc et des viscères de l'abdomen réalisé par le Professeur C. MAILLOT, Professeur des Universités, Praticien Hospitalier, et par Madame la Docteur R. WOLFRAM-GABEL, Maître de Conférences, Praticien Hospitalier, à l'Institut de Médecine de la Faculté de Médecine de Strasbourg.

Conçu dans la tradition d'enseignement de notre Maître, l'ouvrage présente un choix de synthèse des éléments anatomiques regroupés en divers aspects et à l'aide de schémas récapitulatifs ; ainsi peut-on saisir une logique interne à l'ensemble anatomique qui conduit également vers leur interprétation fonctionnelle et leur rôle clinique.

18595 2/8



ANATOMIE TOPOGRAPHIQUE PAROIS DU TRONC VISCÈRES DE L'ABDOMEN

Les auteurs ont voulu comme les auteurs de l'ouvrage précédent, présenter les relations anatomiques des parois du tronc et des viscères de l'abdomen sans se limiter exclusivement à l'énumération d'une série de données anatomiques, mais en montrant la logique à partir d'illustrations au trait pouvant être reproduites par le lecteur lui-même, par le lecteur lui-même, par le lecteur lui-même, par le lecteur lui-même.

Le ouvrage, comportant un index détaillé, constitue dans son ensemble un ouvrage de référence pour l'étudiant en médecine qui peut en tirer le plus grand profit de son étude.

Les auteurs ont également tenu à remercier les collègues de l'Institut de Médecine de la Faculté de Médecine de Strasbourg pour leur accueil et leur soutien.

COPYRIGHT 1984
EDITION MARITAIN
EDITION DES ÉDITIONS
GÉNÉRALIS ÉDITIONS MÉDICAL
25 rue de Valenciennes
93000 PARIS
ISBN 2-7298-0434-8

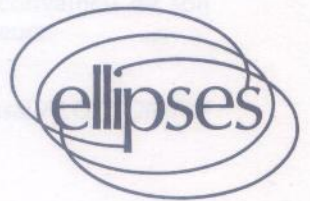


TABLE DES MATIÈRES

I		
	<hr/>	
<i>Parois antérieures du tronc</i>		11
II		
	<hr/>	
<i>Parois postérieures du tronc</i>		25
III		
	<hr/>	
<i>Contenu de la cavité abdominale</i>		39
IV		
	<hr/>	
<i>Coupes horizontales</i>		91
V		
	<hr/>	
<i>Coupes sagittales</i>		149
VI		
	<hr/>	
<i>Coupes frontales</i>		161
VII		
	<hr/>	
<i>Index</i>		169

Cet ouvrage, essentiellement didactique, a l'ambition de proposer une approche très pratique de l'anatomie puisqu'il est le reflet et l'aboutissement des cours magistraux dispensés par les auteurs. Les dessins sont construits d'après des schémas d'ostéologie édités précédemment. Les différents plans ostéo-articulaires et viscéraux sont tous dessinés d'après le même «modèle» de base et peuvent donc être rigoureusement superposés les uns aux autres.

Chaque figure et le texte qui l'accompagne peuvent être lus de façon isolée. Ce mode de présentation entraîne quelques répétitions mais facilite beaucoup l'approche topographique des régions dans lesquelles les viscères prennent dès lors naturellement place.

Enfin les coupes pratiquées selon les trois plans de l'espace préparent le lecteur à la confrontation anatomo-clinique et à la compréhension des images radiologiques modernes.

illustration de couverture :

Coupe horizontale de l'abdomen (planche XVII) passant par le disque L3-L4.

Préparation de W. BRAUNE (Anatomiste allemand, Leipzig, 1831-1892)

Lithographie de G. Schmiedel imprimé par G. Friezche (Leipzig)



9 782729 894344

ISBN 2-7298-9434-9