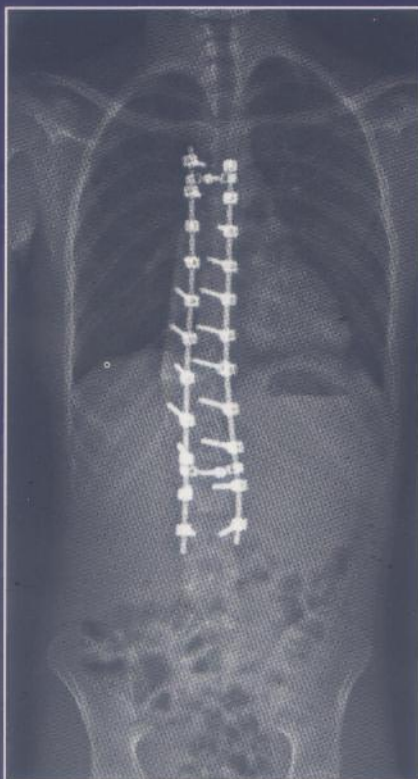


LA SCOLIOSE : DIAGNOSTIC ET PRISE EN CHARGE

Une approche multidisciplinaire



061959



Sous la direction :

R.Y. CARLIER

C. GARREAU de LOUBRESSE

C. MARTY

S. MOKHTARI

D. SAFA

D. MOMPOINT

C. LE BRETON



GRUPE RACHIS
GARCHES

6^{ème} Journée du Rachis de Garches

061959

MD 1326

5



LA SCOLIOSE :

DIAGNOSTIC ET PRISE EN CHARGE

Une approche multidisciplinaire

Sous la direction de

R.-Y. CARLIER, C. GARREAU de LOUBRESSE, C. MARTY,
S. MOKHTARI, D. SAFA, D. MOMPOINT, C. LE BRETON

Avec la collaboration de

H. DUCOU LE POINTE, F. FAURE, A. FELTER, C. GARREAU DE LOUBRESSE, C. GUILLET,
C. HANGARD, C. LE BRETON, G. LONJON, C. MARTY-POUMARAT, S. MOKHTARI,
D. MOMPOINT, S. MOREAU, A. NATAF, H. PRIGENT, D. SAFA



SAURAMPS
MEDICAL

www.livres-medicaux.com

Sommaire



PARTIE I : EXAMENS CLINIQUE ET MORPHOLOGIQUE UTILES A LA PRISE EN CHARGE

Scoliose enfant et adolescent - Examen clinique et évolution

C. MARTY-POUMARAT.....9

L'apport du système d'imagerie EOS dans l'analyse radiologique quantifiée des scolioses : de la prise en charge orthopédique à la planification chirurgicale

A. FELTER, G. LONJON, C. LE BRETON.....21

Comment s'orienter sur le diagnostic de scoliose secondaire

H. DUCOU LE POINTE.....29

Classification radio-chirurgicale des scolioses

A. NATAF, D. SAFA, S. MOREAU.....33

Imagerie en coupe de la scoliose

S. MOKHTARI, C. HANGARD.....39

Complications respiratoires de la scoliose : apport de l'imagerie

D. MOMPOINT.....51

PARTIE II : TRAITEMENT ORTHOPEDIQUE

Complications respiratoires de la scoliose : apport des explorations fonctionnelles respiratoires

H. PRIGENT.....59

Scoliose enfant et adolescent - Traitement par corsets

C. MARTY-POUMARAT.....63

Traitement orthopédique de la scoliose de l'adulte	
C. GUILLET.....	73
Simulation personnalisée de la réduction de scoliose	
F. FAURE.....	87

PARTIE III : PRISE EN CHARGE CHIRURGICALE ET PRESPECTIVES

Nouvelles techniques pour la prise en charge des déformations rachidiennes	
C. GARREAU DE LOUBRESSE.....	89

LA SCOLIOSE : DIAGNOSTIC ET PRISE EN CHARGE

Une approche multidisciplinaire

R.Y. CARLIER, C. GARREAU de LOUBRESSE, C. MARTY,
S. MOKHTARI, D. SAFA, D. MOMPOINT, C. LE BRETON

Les déformations scoliotiques, qu'elles apparaissent dans l'enfance ou la sénescence, nécessitent une prise en charge multidisciplinaire.

L'expertise des différents intervenants est importante pour limiter les conséquences fonctionnelles à court ou long terme.

Cet ouvrage aborde les points importants de cette approche multidisciplinaire, forte d'une évaluation de plusieurs décennies de l'hôpital Raymond Poincaré de Garches.

Retrouvez tous nos ouvrages sur

www.livres-medicaux.com

