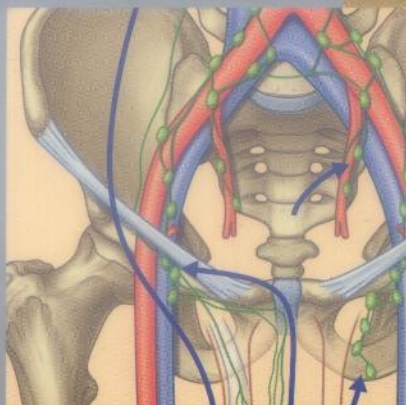
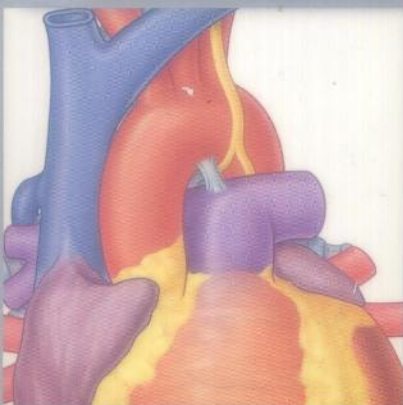
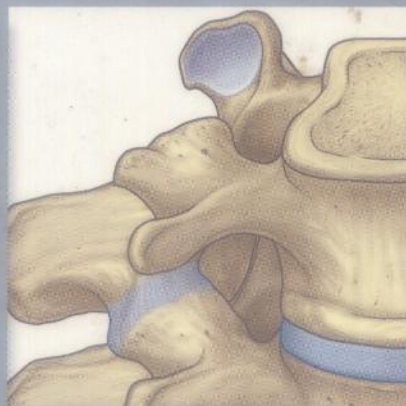


Sophie Dupont

# L'ANATOMIE ET LA PHYSIOLOGIE pour les infirmier(e)s

avec cd-rom

- ▶ Face à face texte/image
- ▶ Lien avec les soins
- ▶ Lien avec la pathologie
- ▶ L'essentiel à retenir
- + Animations 3D sur le cd-rom



Illustrations issues du  
**GRAY'S ANATOMY**

MASSON

MD 1278

05/002

①



# L'ANATOMIE ET LA PHYSIOLOGIE pour les infirmier(e)s

Sophie Dupont

Maître de conférences des universités en anatomie  
et praticien hospitalier à l'hôpital Pitié-Salpêtrière

Avec la collaboration de

Anne Muller

Formatrice en IFSI

Illustrations issues du  
*Gray's Anatomie pour les étudiants*  
réalisées par  
Richard Tibbits et Paul Richardson



ELSEVIER  
MASSON

# TABLE DES MATIÈRES



<b>1. LA CELLULE – LES TISSUS – LA PEAU</b>		<b>1</b>
■ La cellule	Définition	5
	Structure	5
	Information génétique	9
	Autres fonctions cellulaires	11
	Croissance, reproduction, mort cellulaires	13
<hr/>		
■ Les tissus	Définition	16
	Structure	16
<hr/>		
■ La peau	Définition	19
	Structure	19
	Annexes de la peau	19
<b>2. APPAREIL LOCOMOTEUR</b>		<b>21</b>
■ Tête	Face	25
	Crâne	27
<hr/>		
■ Rachis	Définition	31
	Situation	31
	Morphologie externe	31
	Articulations	35
<hr/>		
■ Cou	Définition	37
	Situation	37
	Muscles	37
<hr/>		
■ Thorax	Définition	39
	Situation	39
	Morphologie externe	39
	Articulations	39
	Paroi musculaire thoracique	41
<hr/>		
■ Abdomen	Définition	41
	Paroi musculaire abdominale	41
<hr/>		
■ Membre supérieur	Définition	43
	Situation	43
	Morphologie externe	45
	Articulations	49
	Muscles	53
<hr/>		
■ Bassin	Définition	55
	Situation	55
	Morphologie externe	55
	Articulations	55
	Muscles	55



### ■ Membre inférieur

Définition	57
Situation	57
Morphologie externe	57
Articulations	61
Muscles	65

### ■ Os et tissu osseux

Définition	69
Constitution	69
Formation osseuse et croissance	69
Fonction	70

### ■ Muscles

Définition	71
Constituants	71
Contraction musculaire	71

## 3. APPAREIL CARDIOVASCULAIRE 73

### ■ Le cœur

Définition	77
Situation	77
Morphologie externe	77
Morphologie interne	79
Morphologie structurale	83
Vascularisation	85
Rapports	87

### ■ Les gros vaisseaux

Aorte	89
Artère pulmonaire	91
Veine cave supérieure	93
Veine cave inférieure	93
Veine porte (tronc porte)	93

### ■ Révolution cardiaque

95

### ■ Débit cardiaque

95

### ■ Pression artérielle

97

### ■ Automatisme cardiaque

Potentiels de repos et d'action	99
Électrocardiographie (ECG)	99

### ■ Physiologie circulatoire

Vaisseaux	101
Circulation	101

## 4. APPAREIL RESPIRATOIRE 103

### ■ Voies aériennes supérieures

Fosses nasales - rhinopharynx	107
Cavité buccale - oropharynx	109

### ■ Voies aériennes inférieures

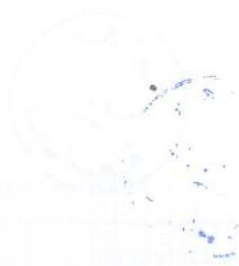
Larynx	109
Trachée	113
Poumons	115

### ■ Diaphragme

Définition – situation	119
Morphologie externe	119
Morphologie interne	119
Vascularisation	119
Rapports	119



■ Ventilation		121
■ Échanges gazeux	Phénomènes d'oxydation pulmonaire cellulaires	122
<b>5. APPAREIL DIGESTIF</b>		<b>123</b>
■ Appareil digestif céphalique	Organes digestifs céphaliques	127
■ Appareil digestif tronculaire	Tube digestif	131
	Glandes et annexes digestives	145
■ Le péritoine		153
■ Nutriment	Protéines	154
	Glucides	155
	Lipides	156
	Eau	157
	Sels minéraux	157
	Vitamines	157
■ Digestion	Définition	158
	Transit des aliments	158
	Broyage mécanique des aliments	158
	Digestion chimique et enzymatique des aliments	159
	Absorption et métabolisme des nutriments	160
	Transformation des aliments en selles	161
	Stockage et élimination des selles	161
<b>6. APPAREIL URINAIRE</b>		<b>163</b>
■ Les reins		167
■ Anatomie de la voie excrétrice	Bassinets	169
	Uretères	169
	Vessie	171
	Urètre masculin	173
	Urètre féminin	173
■ Physiologie rénale	Formation de l'urine	175
	Fonctions du rein	175
<b>7. APPAREIL GÉNITAL</b>		<b>177</b>
■ Appareil génital masculin	Organes génitaux internes	181
	Organes génitaux externes	187
■ Appareil génital féminin	Organes génitaux internes	189
	Organes génitaux externes	193
■ Anatomie du périnée	Définition	193
	Périnée masculin	195
	Périnée féminin : particularités par rapport à l'homme	195
■ Reproduction	Cycle menstruel	197
	Production des gamètes féminins : ovogenèse	199
	Production des gamètes masculins : spermatogenèse	199
	Fécondation	201



Nidation	203
Circulation fœtale et embryogénèse	203
Période fœtale	205
Accouchement	205

## 8. SYSTÈME NERVEUX 207

■ <b>Système nerveux central</b>	Moelle spinale	211
	Tronc cérébral	215
	Cervelet	217
	Diencéphale	217
	Noyaux gris centraux	219
	Hémisphères cérébraux (télencéphale)	219
■ <b>Système nerveux périphérique</b>	Système nerveux somatique	223
	Système nerveux autonome	227
■ <b>Cellules nerveuses</b>		231
■ <b>Physiologie fonctionnelle</b>	Motricité	233
	Sensibilité	233
	Vision	233
	Audition	233
	Olfaction-gustation	233

## 9. ORGANES DES SENS 235

■ <b>Vision</b>	Globe oculaire	239
	Voies optiques	243
■ <b>Audition</b>	Oreille	245
	Voies auditives	247
■ <b>Goût</b>	Cavité buccale	249
	Voies gustatives	249
■ <b>Odorat</b>	Fosses nasales-sinus faciaux	251
	Voies olfactives	251
■ <b>Toucher</b>	Peau	251
	Voies de la sensibilité tactile	251

## 10. SYSTÈME ENDOCRINIEN 253

■ <b>Hypothalamus</b>	Définition	257
	Situation	257
	Morphologie externe	257
	Morphologie interne	257
	Vascularisation	257
	■ <b>Hypophyse</b>	Définition
Situation		257
Morphologie externe		257
Morphologie interne		257
Vascularisation		259
Rapports		259



■ Glande thyroïde	Définition – situation	261
	Morphologie externe	261
	Morphologie interne	261
	Vascularisation	263
	Rapports	263
■ Parathyroïdes		263
■ Pancréas	Définition	265
	Régulation de la glycémie	265
■ Glandes surrénales	Définition	267
	Situation	267
	Morphologie externe	267
	Morphologie interne	267
	Vascularisation	268
	Rapports	268
■ Gonades	Définition	268
■ Hormones	Définition	269
	Synthèse	269
	Transport et cellules cibles	271
	Action	271
	Régulation	275
	Élimination	275

## 11. SYSTÈME SANGUIN ET IMMUNITAIRE 277

■ Système sanguin	Définition	281
	Situation	283
■ Fonctions du système sanguin	Circulation des gaz, des nutriments et des produits de dégradation	285
	Maintien de l'homéostasie	285
	Hémostase	285
	Transport de différentes substances	286
■ Système immunologique	Définition	287
	Situation	287
	Organes lymphoïdes	287
	Système lymphatique	293
■ Fonctions du système immunologique	Immunité humorale	295
	Immunité cellulaire	295
	Régulation	295

## INDEX 297

*Les illustrations de cet ouvrage et le texte qui leur fait face sont donnés en nouvelle nomenclature. Un rappel de l'ancienne nomenclature est donné à la suite quand nécessaire.*

# L'ANATOMIE ET LA PHYSIOLOGIE pour les infirmier(e)s

Cet ouvrage novateur présente l'ensemble des connaissances indispensables à maîtriser en anatomie et en physiologie du corps humain pour les étudiants en soins infirmiers.

Il offre un face à face entre des **illustrations en couleurs** issues du célèbre manuel *Gray's Anatomy* et **un texte concis et pédagogique**, permettant ainsi de comprendre et retenir les grandes notions.

De plus, des encadrés permettent de **faire le lien** avec la pratique des soins infirmiers ou la pathologie.

**Il se compose de 11 chapitres couvrant l'ensemble du programme :**

- Cellule, tissus, peau ;
- Appareil locomoteur ;
- Appareil cardiovasculaire ;
- Appareil respiratoire ;
- Appareil digestif ;
- Appareil urinaire ;
- Appareil génital, reproduction ;
- Système nerveux ;
- Organes des sens ;
- Endocrinologie ;
- Sang et système immunitaire.

Chaque chapitre détaille clairement **l'anatomie** puis la **physiologie** de l'appareil concerné.

Cet ouvrage permet à la fois aux étudiants en IFSI d'acquérir les bases indispensables et de réviser l'anatomie du corps humain, et aux jeunes professionnels de revoir rapidement une notion de base quand nécessaire.

**avec cd-rom**



Un cd-rom (Mac et PC) accompagne l'ouvrage, offrant des vues dynamiques d'organes et des différents systèmes du corps humain, ainsi qu'un aperçu en physiopathologie.

