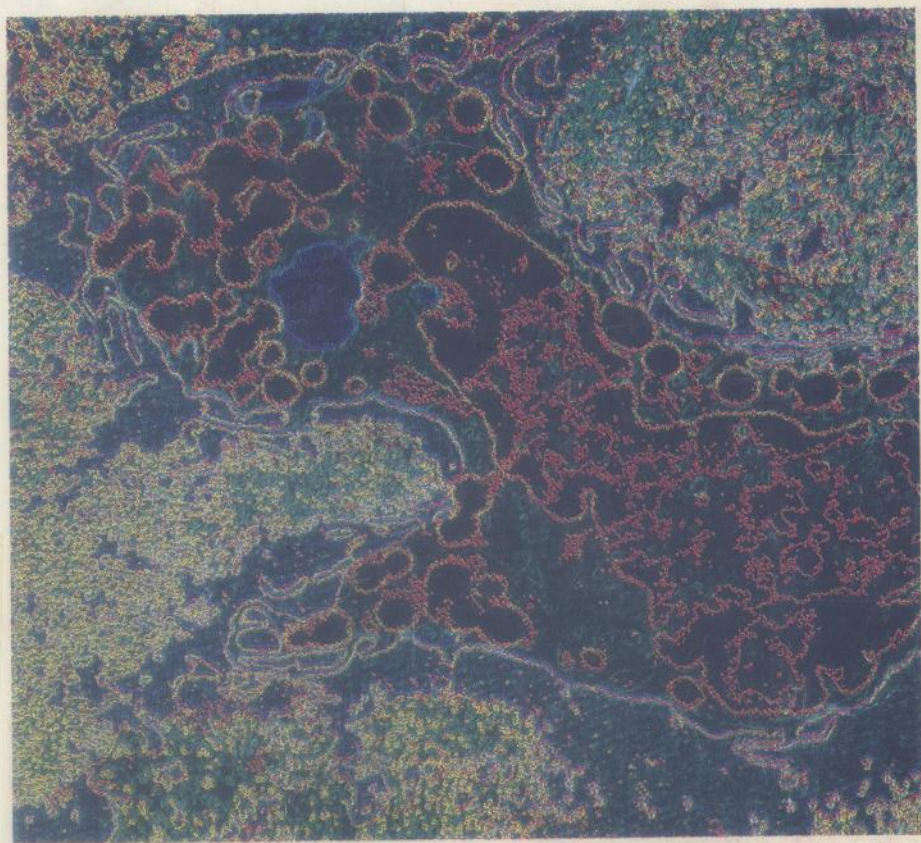


NADIA AÏT KHALED

L'ASTHME DE L'ADULTE

Données actuelles



ENAG / EDITIONS

SANTÉ *Collection*

MD 1227

TABLE DES MATIERES

Nadia AIT-KHALED

052584

①



Préface	9
Introduction	11
CHAPITRE I : Revues générales	17
1 - Données épidémiologiques sur l'asthme en Arabie Saoudite et en Afrique	19
2 - Diagnostic de l'asthme de l'adulte	27
3 - Les examens complémentaires	35
4 - Asthme de l'adulte (quel traitement choisir ?)	45
5 - Asthme de l'adulte (comment prescrire ?)	59
6 - La désensibilisation spécifique dans l'asthme de l'adulte	71
7 - L'asthme aigu grave de l'adulte	79
CHAPITRE II : le traitement	99
L'ASTHME DE L'ADULTE	
1 - Les bêta 2 Sympathomimétiques	101
2 - Les théophyllines	109
3 - Le Cromolyn	117
4 - La corticothérapie	125
Données actuelles	
CHAPITRE III : Articles originaux	137
1 - Allergie à la poussière de maison et mucocariens (analyse des tests diagnostiques)	139
2 - Asthme avec intolérance à l'aspirine	151
3 - Diagnostic et évolution de l'asthme professionnel	161
4 - Stratégie des examens complémentaires du reflux gastro-œsophagien chez l'asthmatique	175
CONCLUSION	183

TABLE DES MATIERES

Préface	LISTE DES AUTEURS	9
Introduction		11
CHAPITRE I : Revues générales		17
1 - Données épidémiologiques sur l'asthme au Maghreb et en Afrique		19
2 - Diagnostic de l'asthme de l'adulte		27
3 - Les examens complémentaires		35
4 - Asthme de l'adulte (quel traitement choisir ?)		45
5 - Asthme de l'adulte (comment prescrire ?)		59
6 - La désensibilisation spécifique dans l'asthme de l'adulte		71
7 - L'asthme aigu grave de l'adulte		79
CHAPITRE II : Les médicaments essentiels dans le traitement de l'asthme		99
1 - Les B(éta) 2. Sympatomimétiques		101
2 - Les théophyllines		109
3 - Le Cromoglycate disodique		117
4 - La corticothérapie		125
CHAPITRE III : Articles originaux		137
1 - Allergie à la poussière de maison et aux acariens (analyse des tests diagnostiques)		139
2 - Asthme avec intolérance à l'aspirine		151
3 - Diagnostic et évolution de l'asthme professionnel		161
4 - Stratégie des examens complémentaires du reflux gastro-œsophagien chez l'asthmatique		175
CONCLUSION		183

L'ASTHME DE L'ADULTE

C'est pourquoi l'ensemble des articles réunis dans cet ouvrage représente un effort remarquable pour offrir aux praticiens et aux étudiants en médecine une synthèse claire, pratique, actuelle des connaissances sur la maladie asthmatique et sur sa prise en charge rationnelle en 1992. Dans leur grande majorité, les cas d'asthme sont reconnus, traités et suivis par des médecins généralistes : le rôle des véritables spécialistes est très limité aux cas de diagnostic difficile ou de traitement délicat.

A l'heure où l'asthme s'impose comme une priorité sur la scène épidémiologique nationale, il appartient aux médecins de faire preuve de discernement.