

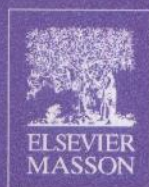
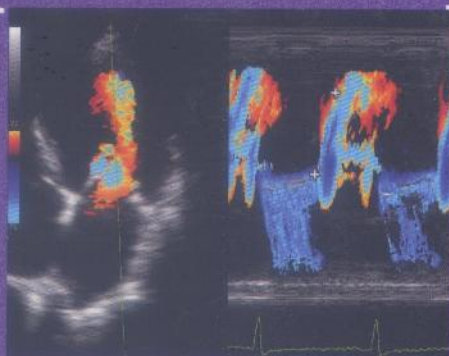
Collection de cardiologie pratique

Christophe Klimczak

# Échocardiographie clinique

*Préfaces de Colette Veyrat  
et Albert Hagège*

6<sup>e</sup> édition



Collection Cardiologie pratique

# Échocardiographie clinique

Christophe Klimczak

MD 1168

6<sup>e</sup> édition

049069

(2)



Dessins : Carol Fumat



ELSEVIER  
MASSON

# Sommaire

	Préfaces .....	VII
	Remerciements .....	XI
	Avant-propos .....	XVII
	Abréviations .....	XVIII
	Historique .....	XIX
1	Principe de l'échocardiographie .....	1
2	Techniques d'enregistrement .....	3
	Techniques classiques .....	3
	Techniques associées .....	36
3	Cardiopathies valvulaires .....	41
	Atteintes mitrales .....	41
	Atteintes aortiques .....	70
	Atteintes tricuspides et pulmonaires .....	91
4	Hypertension artérielle pulmonaire (HTAP) .....	97
	Mesure de la pression artérielle pulmonaire (PAP) au Doppler .....	97
	Caractère post/précapillaire de l'HTAP .....	102
5	Endocardites infectieuses .....	103
	Végétations valvulaires .....	103
	Lésions destructrices .....	105
	Conséquences hémodynamiques .....	105
	Critères de gravité .....	106
6	Cardiopathies ischémiques .....	107
	Diagnostic de l'infarctus du myocarde .....	107
	Fonction globale du VG .....	111
	Complications de l'infarctus .....	111
	Visualisation des coronaires .....	114
	Perspectives .....	114
7	Myocardiopathies .....	115
	Myocardiopathies hypertrophiques .....	115
	Myocardiopathies dilatées .....	122
	Myocardiopathies infiltratives .....	125
8	Affections péricardiques .....	129
	Épanchement péricardique .....	129
	Péricardite chronique constrictive .....	134
9	Insuffisance cardiaque .....	137
	Insuffisance cardiaque gauche (ICG) .....	137
	Insuffisance cardiaque droite (ICD) .....	146
	Resynchronisation ventriculaire chez l'insuffisant cardiaque .....	152

10	<b>Masses intracardiaques</b> .....	165
	Thromboses intracardiaques .....	165
	Tumeurs cardiaques .....	167
11	<b>Prothèses valvulaires</b> .....	171
	Aspects TM et 2D normaux .....	171
	Étude Doppler .....	173
	Surveillance échocardiographique des prothèses valvulaires .....	177
	Dysfonction prothétique .....	178
12	<b>Cardiopathies diverses</b> .....	183
	Cardiopathie hypertensive .....	183
	Cardiopathie emboligène .....	186
	Myocardites aiguës .....	190
	Embolie pulmonaire .....	191
	Cœur pulmonaire chronique .....	191
	Dysplasie ventriculaire droite arythmogène .....	192
	Cardiopathies urémiques .....	192
	Cardiomyopathie aux anthracyclines .....	192
	Cardiopathies postradiques .....	194
	Traumatisme cardiaque .....	194
	Rejet aigu de greffon cardiaque .....	194
	Anomalies cardiaques du sida .....	195
	Anomalies cardiaques du lupus érythémateux .....	195
	Cardiopathies liées à la grossesse .....	196
	Patient en état critique .....	196
	Hypovolémie chez les patients de réanimation .....	196
	Retentissement cardiaque d'une activité sportive .....	197
13	<b>Cardiopathies congénitales</b> .....	199
	Communication interauriculaire (CIA) .....	199
	Communication interventriculaire (CIV) .....	201
	Canal artériel (CA) .....	203
	Coarctation aortique (CAo) .....	203
	Rétrécissement aortique congénital .....	204
	Rétrécissement pulmonaire .....	205
	Maladie d'Ebstein .....	206
	Tétralogie de Fallot .....	207
14	<b>Nouvelles technologies en échocardiographie</b> .....	209
	Imagerie d'harmonique ou <i>Tissue Harmonic Imaging</i> (THI) .....	209
	TM anatomique ( <i>Anatomic M-mode</i> ) .....	210
	Imagerie du Doppler tissulaire ou <i>Doppler Tissue Imaging</i> (DTI) .....	212
	Imagerie 2D <i>strain/strain rate</i> .....	213
	Détection automatique de l'endocarde ou <i>Automatic Border Detection</i> (ABD) .....	215
	Color Kinesis .....	215
	Échocardiographie de contraste myocardique (ECM) .....	216
	Échocardiographie tridimensionnelle (3D) .....	218
	Échographie et Doppler endocoronaires .....	219
	Échocardiographie intracardiaque .....	221
	Télé-échocardiographie .....	221

<b>Bibliographie</b> .....	223
<b>Annexe 1 Table des valeurs normales (chez l'adulte)</b> .....	229
<b>Annexe 2 Table des valeurs normales (chez l'enfant selon l'âge)</b> .....	233
<b>Annexe 3 Principaux paramètres de réglage de l'échocardiographe</b> .....	235
<b>Index</b> .....	239

Christophe Klimczak

## Échocardiographie clinique

La 6<sup>e</sup> édition d'*Échocardiographie clinique* témoigne du caractère fondamentalement évolutif de cette technique d'exploration non invasive du cœur irremplaçable en cardiologie.

En regard des technologies nouvelles et de récentes méthodes d'évaluation, cet ouvrage de poche recueille les bases nécessaires pour l'utilisation rationnelle de l'échocardiographie au quotidien et regroupe les principales pathologies cardiovasculaires rencontrées en pratique médicale.

Pour chacune de ces affections cardiaques, les critères échocardiographiques de diagnostic et de quantification sont détaillés.



Ce manuel didactique et riche en iconographie s'adresse tout autant au cardiologue confirmé comme ouvrage de référence qu'au médecin débutant et au technicien d'imagerie médicale.

Cette nouvelle édition s'accompagne d'un complément iconographique numérique comprenant plus de 350 images et 180 séquences vidéo présentant d'une part la méthodologie de l'examen et d'autre part une série de 48 cas cliniques commentés.

*Christophe Klimczak* est cardiologue praticien hospitalier des hôpitaux de l'Assistance publique de Paris (Charles-Foix d'Ivry-sur-Seine et Émile-Roux de Limeil-Brevannes) – Groupements hospitaliers universitaires.

