

PHARMACIE

ODONTOLOGIE

MÉDECINE

MAÏEUTIQUE

Pass'Santé

Conforme au programme

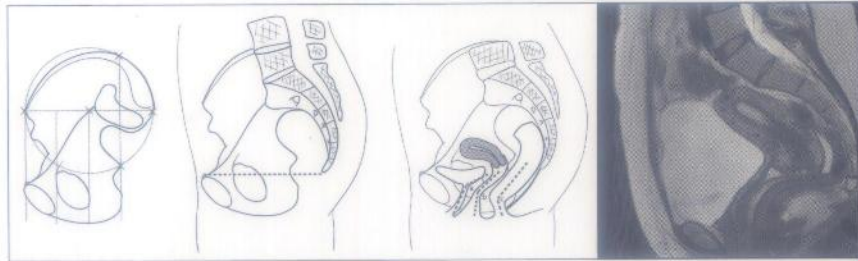
PAES

1^{re} ANNÉE DES ÉTUDES DE SANTÉ

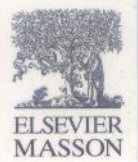
COURS + QCM

Anatomie du petit bassin

R. Yiou



047472



MD M56

Pass'Santé

Conforme au programme

PAES

1^{re} ANNÉE DES ÉTUDES DE SANTÉ

COURS + QCM

Anatomie du petit bassin

047472
③



R. Yiu

MCU-PH,
service d'urologie,
département d'anatomie,
CHU Henri-Mondor, Créteil



047472



ELSEVIER
MASSON

Table des matières

INTRODUCTION.....	1
1. LE BASSIN OSSEUX ET SES ARTICULATIONS	3
Os coxal.....	3
Sacrum.....	8
Coccyx.....	12
Articulations : sacro-iliaque, symphyse pubienne, et ligaments sacroépineux et sacrotubéral.....	13
Anatomie topographique et contenu du pelvis.....	20
Bassin osseux obstétrical.....	22
Variations du bassin osseux en fonction du sexe.....	27
Annexe.....	29
2. DIAPHRAGME PELVIEN ET PÉRINÉE.....	37
Diaphragme pelvien.....	37
Périnée.....	42
3. ORGANES URINAIRES	53
Reins.....	53
Voies excrétrices.....	55
Vessie urinaire.....	58
Urètre féminin.....	63
Urètre masculin.....	63
4. ORGANES GÉNITAUX FÉMININS.....	69
Utérus non gravide.....	69
Annexes de l'utérus : trompes utérines et ovaires.....	77
Ligaments larges de l'utérus.....	81
Vagin.....	81
Pudendum féminin.....	83

5. ORGANES GÉNITAUX MASCULINS	89
Prostate.....	89
Testicules.....	92
Voies spermatiques	94
Pénis.....	96
6. RECTUM.....	101
Rectum pelvien	101
Rectum périnéal ou canal anal	103
Vascularisation et innervation du rectum	104
7. ANATOMIE TOPOGRAPHIQUE PELVIENNE : LES ESPACES DU PELVIS	107
Étage inférieur de la fosse ischiorectale.....	108
Étage supérieur de la fosse ischiorectale (espace pelvirectal supérieur).....	109
Espace rétrorectal.....	111
Espace rétropubien.....	111
8. ANATOMIE FONCTIONNELLE DU PELVIS.....	113
Moyens de support du vagin.....	113
Orientation des viscères pelviens.....	117
9. VAISSEAUX ET NERFS PELVIPÉRINÉAUX.....	121
Artères du pelvis	121
Veines du pelvis.....	124
Réseaux lymphatiques du pelvis	125
Nerfs du pelvis.....	125
QCM	
Énoncés	133
Corrigés.....	143
INDEX.....	147

Anatomie du petit bassin

La collection **Pass'Santé** couvre l'ensemble des enseignements du tronc commun et des 4 filières de la première année des études de santé. Les ouvrages « cours + QCM » offrent « à la carte » les enseignements des concours concernés.

L'ouvrage

Cet ouvrage traite les items du module *Anatomie du petit bassin* inscrits au nouveau programme de la première année des études de santé.

L'objectif de cet ouvrage est d'apporter les **bases indispensables à la compréhension de l'anatomie du petit bassin** chez l'homme et la femme. L'intégration de schémas anatomiques simples et reproductibles est une étape fondamentale dans ce processus d'apprentissage. Par la suite, ces schémas permettront de comprendre la sémiologie et d'interpréter les images radiologiques.

L'ouvrage est organisé en 9 chapitres. Le premier chapitre est consacré à l'anatomie du bassin osseux et à ses articulations. Il introduit les notions fondamentales du bassin obstétrical. L'étudiant pourra constater que les os décrits, bien que complexes dans leur forme, peuvent être dessinés sous tous les angles à l'aide de repères géométriques simples. Le dessin correct des os du bassin permettra ensuite d'y placer harmonieusement les muscles du plancher pelvien et les organes pelviens.

Connaître une région anatomique implique d'être capable de la restituer de mémoire par un dessin. L'étudiant pourra ainsi s'entraîner à reproduire les dessins des organes génito-urinaires et digestifs présentés dans le reste de l'ouvrage. Seront ainsi successivement traités : le diaphragme pelvien et le périnée, les organes urinaires, génitaux et le rectum. Les trois derniers chapitres sont consacrés à la description des espaces du pelvis, à l'anatomie fonctionnelle du plancher pelvien, et enfin aux principaux nerfs et vaisseaux pelvipérinéaux. Les dessins présentés résument l'ensemble du texte et peuvent être facilement reproduits notamment à partir de la construction des structures osseuses décrites dans le premier chapitre. Certains dessins sont illustrés par des photographies prises lors d'examen clinique, d'intervention chirurgicale ou des images radiologiques.

En fin d'ouvrage, une centaine de QCM couvre l'ensemble des thèmes abordés avec leurs réponses afin de permettre à l'étudiant de s'entraîner et de s'auto-évaluer en vue du concours.

Le public

Les étudiants de la 1^{re} année études de santé préparant le **concours de médecine et maïeutique**.

L'auteur

Réné Yiu est maître de conférences universitaire et praticien hospitalier au CHU Henri-Mondor de Créteil et enseigne l'anatomie du pelvis à l'université Paris XII.