

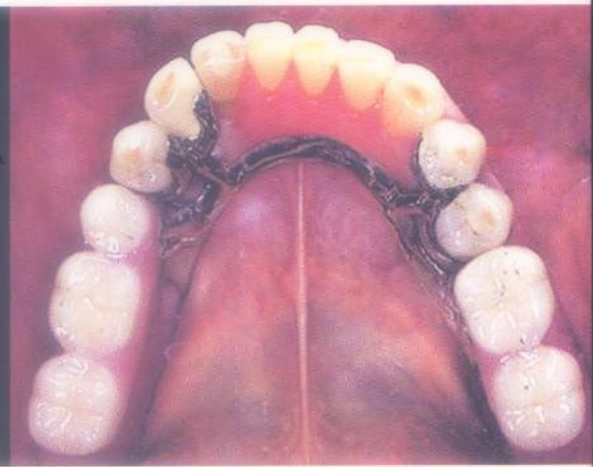
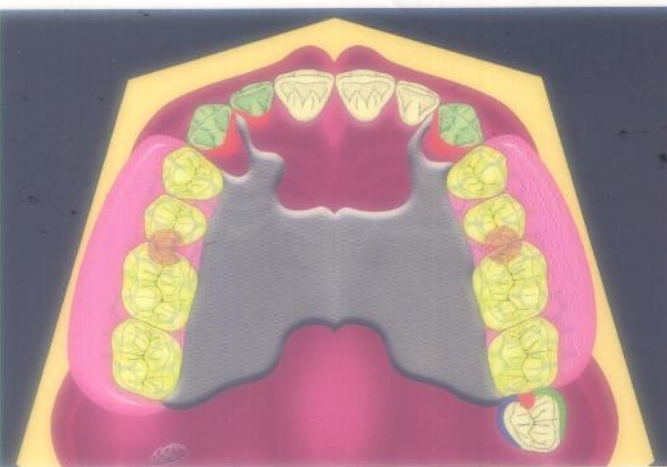
Réussir



048158

Implants et prothèse partielle amovible

Corinne TADDÉI
Étienne WALTMANN



QUINTESSENCE
International

Réussir

MD 1148

Implants et prothèse partielle amovible



048158
②



Corinne Taddéi
Etienne Waltmann

QUINTESSENCE
International

Paris, Berlin, Chicago, Londres, Tokyo,
São Paulo, Barcelone, Istanbul, New Delhi, Moscou, Prague, Varsovie

Table des matières

Avant-propos Corinne Taddéi et Étienne Waltmann	9
<hr/>	
1 Indications et contre-indications de la prothèse partielle amovible	11
La prothèse fixée	
La prothèse complète amovible	
La prothèse partielle amovible	
L'apport de l'implantologie	
<hr/>	
2 Prothèse partielle amovible à ancrages implantaires	27
Domaine d'indication	
Les résorptions extrêmes	
L'âge du patient	
Le refus du patient	
Intérêts thérapeutiques	
Intérêt fonctionnel	
Intérêt prophylactique	
Intérêt cosmétique	
Mode d'exploitation	
Les attaches de précision	
Les couronnes sur implants	
Applications cliniques	
<hr/>	
3 Prothèse partielle amovible préimplantaire	77
Les indications	
Période de cicatrisation suite à des extractions	
Temporisation après la pose d'implant	
Applications cliniques	
<hr/>	
Bibliographie	103

Associer une prothèse partielle amovible à un ou plusieurs implants présente un intérêt à la fois fonctionnel, prophylactique et cosmétique.

- *L'implant dentaire améliore l'équilibre biomécanique de la prothèse partielle : il représente un ancrage rigide.*
- *Dans le site d'implantation, la résorption de la crête est pratiquement abolie.*
- *Un meilleur résultat esthétique est obtenu quand les dispositifs d'ancrage peuvent être enfouis sous la selle prothétique.*

Un chapitre consacré à la réalisation des prothèses transitoires, précédant la thérapeutique fixée implanto-portée, démontre le rôle primordial de cet aspect thérapeutique dans la formation du lit implantaire.

ISBN 978-2-912550-72-9



9 782912 550729