

**CAS CLINIQUES 2011**

**IMAGERIE MEDICALE**

# Pathologies

ostéo-articulaire  
neurologique  
sénologique  
thoracique  
digestive  
ORL

coordonné par **L. ARRIVÉ**  
**J.M. TUBIANA** et **Y. MENU**

avec la participation de  
**L. Arrivé, S. Ayadi, L. Azizi, B. Bessoud,**  
**F. Bidault, J.L. Brasseur, J. Cazejust,**  
**B. Hammel, C. Hoeffel, N. Jomaah, C. Lafont,**  
**P. Le Hir, M. Lewin, Y. Menu, A. Miquel,**  
**L. Monnier-Cholley, N. Mourra, B. Noblinski,**  
**C. Phan, C. Pradel, M. Raynal, A. Ruiz,**  
**A. Tardivon, C. Tourabi, J.M Tubiana**



048156

**Sauramps**  
medical

Hôpital Saint-Antoine

**CAS CLINIQUES 2011**

MD 1142

Hôpital Saint-Antoine  
(77<sup>e</sup> édition)

**IMAGERIE MÉDICALE**

048156  
(2)

**Pathologies**

ostéo-articulaire  
neurologique  
sénologique  
thoracique  
digestive  
ORL



048156

**Coordonné par Lionel ARRIVÉ, Jean-Michel TUBIANA et Yves MENU**

*avec la participation de*

L. Arrivé, S. Ayadi, L. Azizi, B. Bessoud, F. Bidault, J.-L. Brasseur, J. Cazejust,  
B. Hammel, C. Hoeffel, N. Jomaah, C. Lafont, P. Le Hir, M. Lewin,  
Y. Menu, A. Miquel, L. Monnier-Cholley, N. Mourra, B. Noblinski, C. Phan,  
C. Pradel, M. Raynal, A. Ruiz, A. Tardivon, C. Tourabi, J.-M. Tubiana



**SAURAMPS  
MEDICAL**

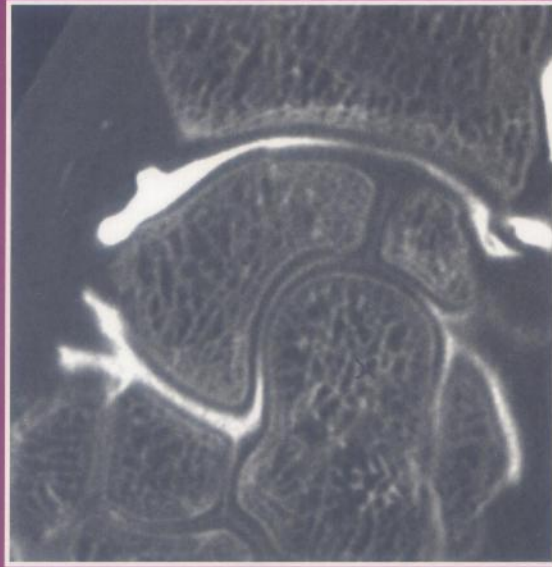
11, bd Henri IV - 34000 Montpellier  
Tél. : 04 67 63 68 80 - Fax : 04 67 52 59 05  
E-mail : sauramps.medical@wanadoo.fr

# SOMMAIRE

## PATHOLOGIE VISCÉRALE

J.M. TUBIANA, A. RUIZ

<b>PATHOLOGIE VISCERALE</b> JEAN-MICHEL TUBIANA – ANA RUIZ.....	7
<b>PATHOLOGIE VISCERALE</b> LIONEL ARRIVÉ.....	23
<b>PATHOLOGIE VISCERALE</b> LAURENCE MONNIER-CHOLLEY.....	39
<b>PATHOLOGIE NEUROLOGIQUE</b> SALMA AYADI – BENJAMIN HAMMEL.....	55
<b>PATHOLOGIE VISCERALE</b> MARIANNE RAYNAL – NAJAT MOURRA.....	71
<b>PATHOLOGIE VISCERALE</b> BERTRAND BESSOUD – JULIEN CAZEJUST.....	83
<b>PATHOLOGIE OSTEO-ARTICULAIRE</b> CLÉMENT PRADEL – CATHERINE PHAN.....	99
<b>PATHOLOGIE VISCERALE</b> LOUISA AZIZI – CHRISTINE HOFFFEL.....	115
<b>PATHOLOGIE ORL</b> FRANÇOIS BIDAULT.....	131
<b>PATHOLOGIE OSTEO-ARTICULAIRE</b> NABIL JOMAAH – BENJAMIN HAMMEL.....	147
<b>PATHOLOGIE OSTEO-ARTICULAIRE</b> PIERRE LE HIR.....	163
<b>PATHOLOGIE VISCERALE</b> CHAOUKI TOURABI – CLARISSE LAFONT.....	179
<b>REVUE DE PRESSE</b> .....	195



## CAS CLINIQUES 2011

coordonné par **L. ARRIVÉ,**  
**J.M. TUBIANA** et **Y. MENU**

Cet ouvrage reprend le contenu des 77<sup>èmes</sup> journées d'enseignement post-universitaire de l'hôpital Saint-Antoine. Depuis plus d'une dizaine d'années, nous pratiquons cette formule d'enseignement faite de dossiers radiologiques volontairement non spécialisés, mais issus de l'ensemble des spécialités d'imagerie médicale. C'est la réussite de ces journées qui nous a incités à publier nos cas cliniques qui sont présentés sous la forme d'une brève histoire clinique, d'une iconographie significative et de quelques questions orientant la démarche diagnostique. Dans la réponse, est présenté un développement concernant la pathologie en question. Ce type d'ouvrage, peu courant en France, est extrêmement répandu outre-Atlantique. Ce sont les classiques "Teaching files". Il s'agit effectivement de façon variée, attrayante et ludique, d'augmenter, de perfectionner ou de réviser ses connaissances.

[www.saurampsmedical.com](http://www.saurampsmedical.com)

