

Orthodontie de l'adulte

Sous la direction de
Pierre Canal, André Salvadori

 MASSON

Pierre Canal

Professeur des universités, praticien hospitalier, faculté d'odontologie
de Montpellier, Université de Montpellier 1

André Salvadori

Professeur des universités, praticien hospitalier, faculté d'odontologie
de Marseille, Université de la Méditerranée

MD 1125

046708
②

Orthodontie de l'adulte



**Rôle de l'orthodontie dans
la réhabilitation générale de l'adulte**



ELSEVIER
MASSON

Partie I

Table des matières

PARTIE I – PARTICULARITÉS DE L'ORTHODONTIE DE L'ADULTE



Chapitre 1

Particularités psychologiques	3
Psychologie et orthopédie dento-faciale de l'adulte.....	5
Conclusion	13



Chapitre 2

Particularités diagnostiques	15
Observations cliniques	17
Examens de l'articulation temporomandibulaire.....	17
Examen parodontal.....	27



Chapitre 3

Particularités biologiques	35
Absence de croissance : utilité de la chirurgie.....	37
Viellissement du parodonte	37



Chapitre 4

Particularités thérapeutiques	45
Préparation initiale et maintenance parodontale	47
Biomécanique de l'adulte	59
Particularités de la préparation chirurgicale chez l'adulte	62



Chapitre 5

Dispositifs de traitement	71
Nécessité d'un ancrage	73
L'ancrage : les minivis.....	73
Dispositifs segmentés	105
Dispositifs d'arc continu (arc droit)	112
Dispositifs esthétiques	117
Le système Incognito®.....	123
Contention.....	151
Conclusion	167

PARTIE II – INDICATIONS DE L'ORTHODONTIE DE L'ADULTE



Chapitre 1

Remodelage parodontal	177
Ingression	179
Égression	184
Mouvements de version.....	186



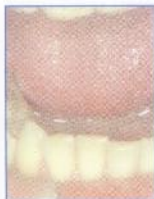
Chapitre 2

Amélioration des conditions locales	189
Contrôle bactérien par alignement des arcades.....	191
Suppression des traumas occlusaux.....	192
Suppression des proximités radiculaires par le nivellement	195
Repositionnement du complexe alvéolo-dentaire.....	195
Correction des migrations secondaires	197



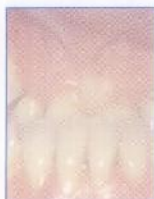
Chapitre 3

Orthodontie parodontale	203
Plan de traitement.....	205
Mise en place du traitement.....	206
Exemples cliniques.....	208



Chapitre 4

Traitement des dysfonctions temporomandibulaires	231
Choix du traitement	233
Définitions.....	236



Chapitre 5

Orthodontie préprothétique	239
Cas simples.....	241
Cas complexes	251

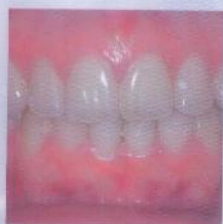
PARTIE III – ASPECT MÉDICO-LÉGAL



Orthodontie et responsabilité médicale	273
Quelques repères.....	275



Orthodontie de l'adulte



Sous la direction de
Pierre Canal, André Salvadori

Dans un contexte social où **l'esthétique** occupe une place de plus en plus importante, le traitement orthodontique répond à une demande sans cesse croissante de la part des patients pour un alignement de leur dentition ; sans compter les patients adressés par des confrères pour résoudre des **problèmes fonctionnels**.

Les principes orthodontiques sont les mêmes que chez l'enfant mais leur mise en œuvre doit tenir compte des **spécificités psychologiques, diagnostiques, biologiques et thérapeutiques de l'adulte**.

En effet, le praticien doit être en mesure **d'analyser et d'évaluer les motivations du patient** et de lui expliquer les **possibilités et les contraintes** de l'orthodontie, cela après des **examens dentaire, occlusal, articulaire, parodontal et céphalométrique** tels qu'ils sont décrits dans cet ouvrage.

Le praticien doit également tenir compte du **vieillessement des tissus mous et du parodonte** spécifiques d'un adulte et proposer un **plan de traitement adapté**.

Destiné à **aider les praticiens** pour **prescrire ou appliquer un traitement orthodontique à un adulte**, cet ouvrage **illustré par plus de 750 photographies et radiographies originales**, décrit de manière complète toutes les techniques, avec leurs possibilités, leurs limites et chaque étape de leur mise en œuvre.

De nombreux cas cliniques détaillent les **indications et les options thérapeutiques qui doivent être connues de tous les praticiens** concernant l'orthodontie de l'adulte.

Le lecteur trouvera également des **cas complexes avec une orthodontie adaptée** qui implique des attentions particulières et permet une réhabilitation satisfaisante pour le patient.

***Pierre Canal** est professeur des universités à la Faculté d'odontologie de Montpellier et praticien hospitalier.*

***André Salvadori** est professeur des universités à la Faculté d'odontologie de Marseille et praticien hospitalier.*

Retrouvez tous les ouvrages
des marques Elsevier et Masson sur
www.elsevier-masson.fr

