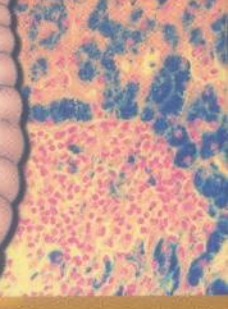
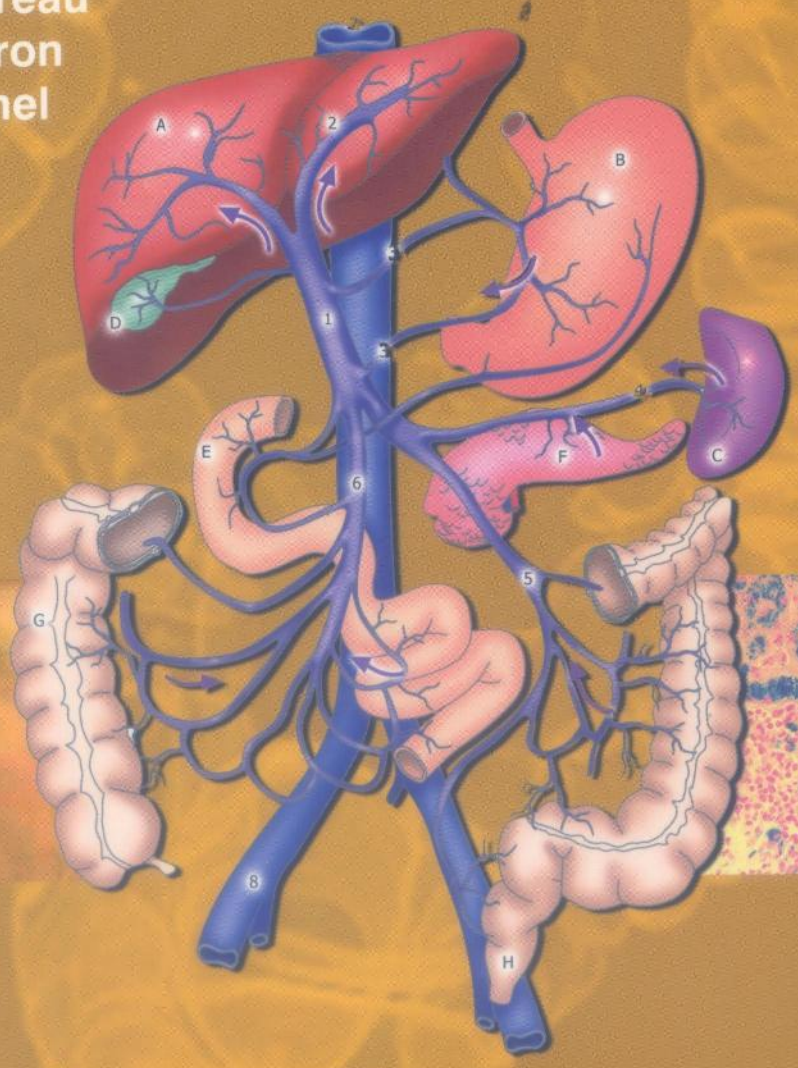
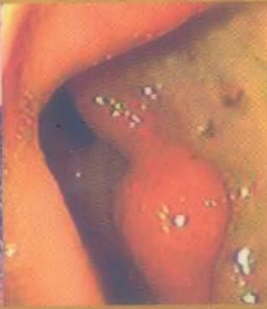
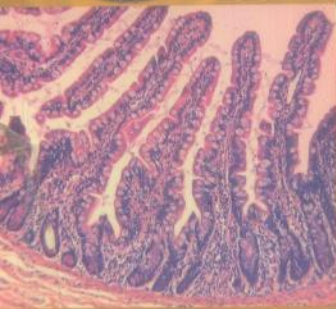


Campus  
illustré

# Hépatogastro-entérologie

Christophe Bureau  
Jean-Marie Péron  
Jean-Pierre Vinel



MD 1004

35 117  
②



# Hépatogastro-entérologie

Christophe Bureau  
Jean-Marie Péron  
Jean-Pierre Vinel



# Table des matières

<b>Avant-propos</b> .....	IX
---------------------------	----

## Introduction

<b>Chapitre 1.</b> Approche clinique en hépato-gastro-entérologie .....	3
<b>Chapitre 2.</b> Examens complémentaires en hépato-gastro-entérologie .....	5

## Grandes orientations diagnostiques

<b>Chapitre 3.</b> Item 308 Dysphagie .....	11
<b>Chapitre 4.</b> Item 195 Douleur abdominale aiguë .....	13
<b>Chapitre 5.</b> Item 318. Hépatomégalie .....	15
<b>Chapitre 6.</b> Item 318 Masse abdominale .....	17
<b>Chapitre 7.</b> Item 345 Vomissements .....	19
<b>Chapitre 8.</b> Item 205 Hémorragie digestive .....	21
<b>Chapitre 9.</b> Item 217 Syndrome occlusif .....	23
<b>Chapitre 10.</b> Item 300 Constipation .....	27
<b>Chapitre 11.</b> Item 303 Diarrhée chronique .....	29
<b>Chapitre 12.</b> Item 302 Diarrhée aiguë .....	33
<b>Chapitre 13.</b> Item 320 Ictère .....	37

## Pathologie d'organes

<b>Chapitre 14.</b> Item 83 Anomalies du bilan biologique hépatique chez le sujet asymptomatique .....	43
<b>Chapitre 15.</b> Item 83 Hépatite virale .....	47
<b>Chapitre 16.</b> Item 228 Cirrhoses .....	53

<b>Chapitre 17.</b> Item 228 Causes des cirrhoses de l'adulte .....	57
<b>Chapitre 18.</b> Items 228, 298 Complications des cirrhoses .....	61
<b>Chapitre 19.</b> Item 242 Hémochromatose .....	65
<b>Chapitre 20.</b> Item 258 Lithiase biliaire .....	67
<b>Chapitre 21.</b> Item 268 Pancréatite aiguë .....	71
<b>Chapitre 22.</b> Item 269 Pancréatite chronique .....	75
<b>Chapitre 23.</b> Item 152 Tumeurs de l'œsophage .....	77
<b>Chapitre 24.</b> Item 150 Tumeurs de l'estomac .....	79
<b>Chapitre 25.</b> Item 155 Tumeurs du pancréas .....	83
<b>Chapitre 26.</b> Item 148 Tumeurs du côlon et du rectum .....	87
<b>Chapitre 27.</b> Item 151 Tumeurs primitives et secondaires du foie .....	91
<b>Chapitre 28.</b> Item 280 Reflux gastro-œsophagien .....	95
<b>Chapitre 29.</b> Item 290 Ulcère gastrique et duodénal .....	97
<b>Chapitre 30.</b> Item 290 Gastrites .....	101
<b>Chapitre 31.</b> Item 229 Troubles fonctionnels intestinaux (TFI) .....	103
<b>Chapitre 32.</b> Item 234 Diverticulose et sigmoïdite .....	105
<b>Chapitre 33.</b> Item 118 Maladies inflammatoires chroniques de l'intestin (MICI) .....	107
<b>Chapitre 34.</b> Item 224 Appendicite aiguë .....	111
<b>Chapitre 35.</b> Item 275 Péritonite aiguë .....	113
<b>Chapitre 36.</b> Item 273 Pathologie hémorroïdaire .....	117
<b>Chapitre 37.</b> Item 245 Hernies pariétales .....	119

# Hépatogastro-entérologie

Christophe Bureau, Jean-Marie Péron, Jean-Pierre Vinel

En conformité avec le programme du DCEM, cet ouvrage réunit l'ensemble des connaissances à maîtriser en hépatogastro-entérologie pour la réussite des épreuves nationales classantes.

Les deux premiers chapitres présentent l'approche clinique du patient et les examens complémentaires en hépatogastro-entérologie. L'ouvrage est ensuite structuré en deux parties : les grandes orientations diagnostiques, puis les pathologies d'organes, où chaque chapitre est consacré à un item ECN précis.

Concis et didactique, ce manuel permettra de préparer efficacement les Épreuves Classantes Nationales (ECN).

- des illustrations couleur
- des arbres diagnostiques et des conduites à tenir
- des tableaux et des encadrés « à retenir »

## *Les grandes orientations diagnostiques*

• dysphagie • douleur abdominale aiguë • hépatomégalie • masse abdominale • vomissements • hémorragie digestive • syndrome occlusif • constipation • diarrhée chronique et aiguë • ictère

## *Les pathologies d'organes*

• anomalies du bilan biologique hépatique chez le sujet asymptomatique • hépatites virales • cirrhoses • causes des cirrhoses de l'adulte • complications des cirrhoses • hémochromatose • lithiase biliaire • pancréatite aiguë et chronique • tumeurs de l'œsophage • tumeurs de l'estomac • tumeurs du pancréas • tumeurs du côlon et du rectum • tumeurs primitives et secondaires du foie • reflux gastro-œsophagien • ulcère gastrique et duodéal • gastrites • troubles fonctionnels intestinaux • diverticulose et sigmoïdite • maladies inflammatoires chroniques de l'intestin • appendicite aiguë • péritonite aiguë • pathologie hémorroïdaire • hernies pariétales

Campus  
illustré

*Campus illustré* pour l'étudiant en médecine et en sciences vise à favoriser l'apprentissage de la pathologie et de la clinique.

Sa présentation, pratique et agréable, est particulièrement étudiée pour aider à la compréhension et à la mémorisation :

- nombreux schémas et dessins en couleur
- analyses de cas cliniques
- encadrés pour rappeler les points clés et faciliter la révision
- textes concis et denses en information



9 782842 996871

ISBN 978-2-84299-687-1  
ISSN 1768-1650