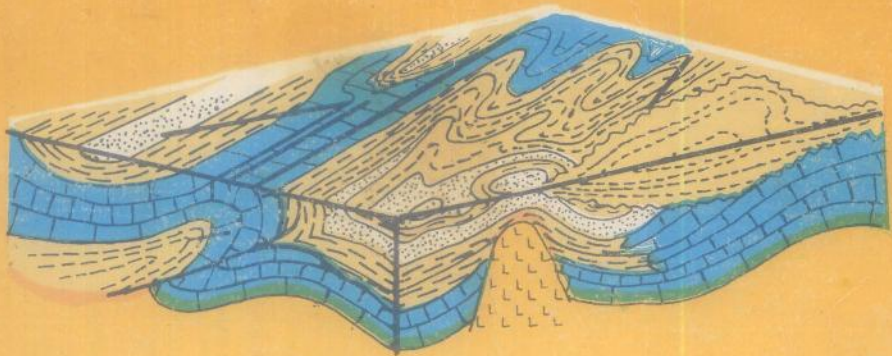


**Djelloul BELHAI**

**GUIDE DE CARTOGRAPHIE**  
**Coupes Topographiques**  
**Et Géologiques**



2325/9

**EN-NAHDA**

DJELLOUL-BELHAI

Peu importe si ce que vous devez faire est insignifiant, faites-le aussi bien que possible, mettez-y autant de soins, accordez-y toute l'attention pour ce qui vous paraît le plus important car on vous jugera sur ce

**GUIDE DE CARTOGRAPHIE :  
COUPES TOPOGRAPHIQUES  
ET GEOLOGIQUES**

20  
23 25  
9/10  
مكتبة  
تيزي وزوا  
الجامعة



2325/9

LES EDITIONS ALGERIENNES  
EN-NAHDA  
2, Rue Larbi Ben M'hidi - ALGER

Pour la première fois, un manuel traitant de l'étude de la carte géologique est édité en Algérie.

La carte géologique reste le document de base de toute étude géologique, il est donc important de savoir le lire, l'utiliser et L'ETABLIR.

Ce manuel est structuré suivant un plan simple et méthodique où l'auteur traite d'abord de topographie ensuite de la carte et des coupes géologiques. Enfin, suivant son expérience personnelle du terrain, l'auteur explique comment lever une CARTE géologique.

Cet ouvrage est à la portée de tous les débutants en géologie et peut constituer un guide pour les étudiants. Il reste une première tentative, qui loin d'être parfaite mérite d'être encouragée.

L'Editeur.