

**1000  
idées**

# **Bibliothèques & étagères**

*Catherine Levard*



massin

055806

3



# Bibliothèques & étagères



# Sommaire

## Un meuble classique 6

De justes proportions	8
Les détails qui comptent	10
Les panneaux plaqués bois	12
Le bois massif	16
Les finitions de surface	18

## Un meuble modulable 20

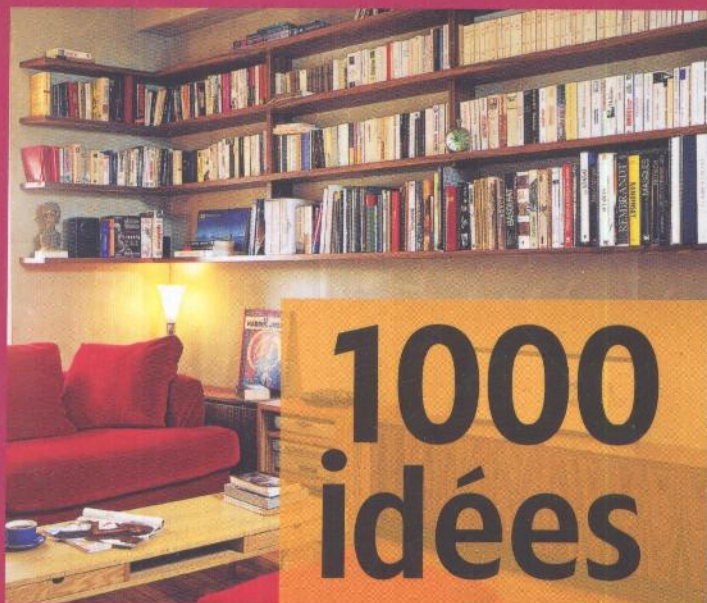
Jouer sur trois dimensions	22
En formats multiples	24
Les facilités du MDF	30
La polyvalence du contreplaqué	34
Les avantages du latté	36
Les panneaux mélaminés	38
Accès en passerelle	40

## Astucieuses & graphiques 44

Bibliothèques en suspension	46
Autour de la cheminée	52
Les bibliothèques mobiles	56
Complices de l'escalier	62
En maçonnerie	66

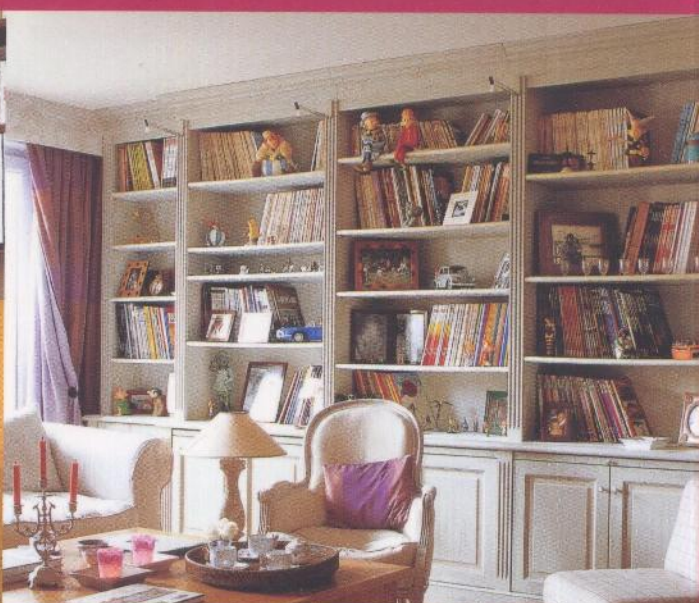
## Les étagères 70

Les fixations apparentes	72
Les fixations murales	74
Les fixations cachées	78



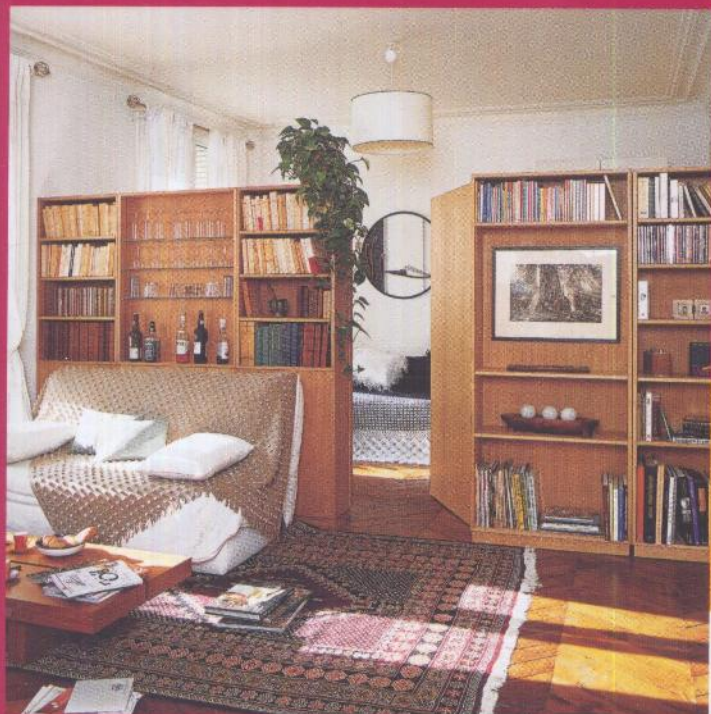
# 1000 idées

## Bibliothèques & étagères



### AU SOMMAIRE

- Un meuble classique
- Un meuble modulable
- Les bibliothèques astucieuses et graphiques
- Les étagères



UNE BIBLIOTHÈQUE REMPLIE DE LIVRES HABILLE UNE PIÈCE. Raison suffisante pour en soigner le dessin, les dimensions, la configuration, sans oublier le choix du matériau qui lui donne style et personnalité. Modulable, suspendue, haute ou basse, elle profite de toutes les configurations: niches, recoins, cages d'escalier, et autres décrochés de conduit de fumée. Que vous disposiez ou non de beaucoup de place, vous trouverez au fil de ces pages idées et astuces à adopter pour intégrer au mieux le meuble dans votre appartement ou votre maison.

  
massin  
www.massin.fr

9,95 €  
ISBN : 978-2-7072-0701-2

