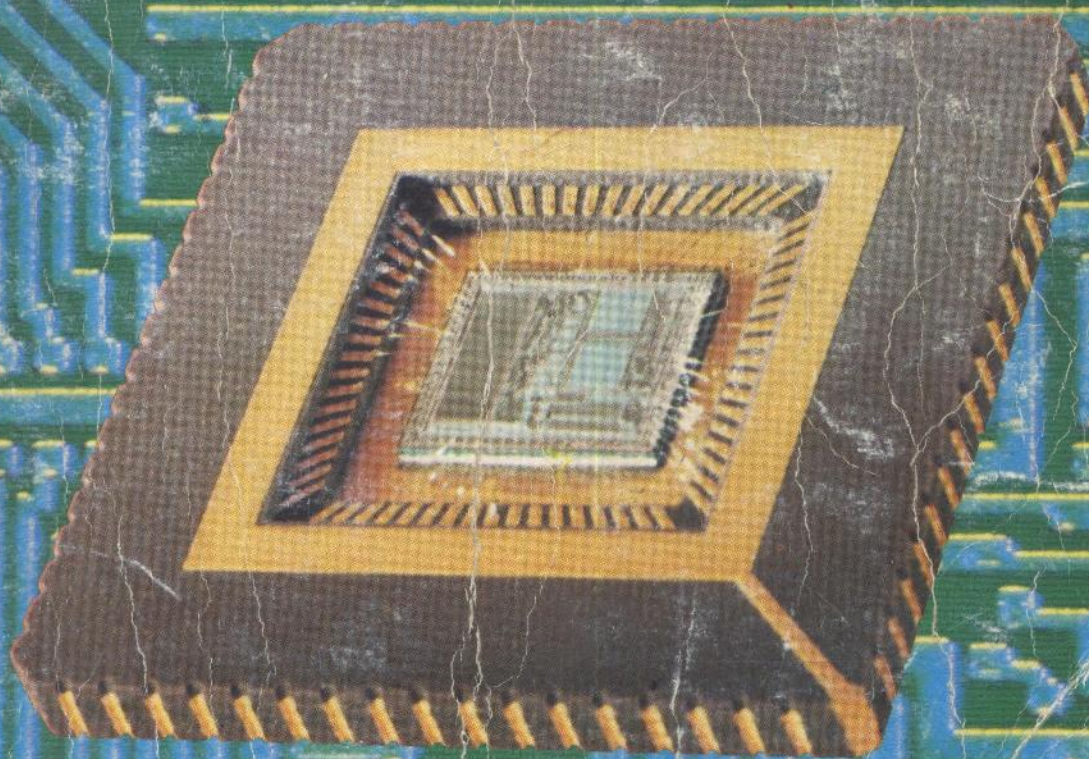


Electrotechnique
et normalisation

Henri NEY

2 éléments d'automatismes



Henri NEY

Professeur à
L'E.N.N.A. de Lyon

Électrotechnique et normalisation

FN. 02
229,00

ECT 20

~~ECT 11~~
ECT 11
1485
1/2
ECT 5 (18)



2. Éléments d'automatismes

TABLE DES MATIÈRES

1^e PARTIE : MÉTHODES D'ÉTUDES

A. Généralités	6
B. Logique binaire	8
C. Le GRAFCET	15
D. Le GEMMA	22
E. Les TECHNOGUIDES	29

2^e PARTIE : TECHNIQUE ÉLECTRONIQUE

A. Constituants électriques	32
B. Commandes de moteurs	38

3^e PARTIE : TECHNIQUE PNEUMATIQUE

A. Constituants pneumatiques	49
B. Logique pneumatique	50
C. Équipements pneumatiques	54

4^e PARTIE : TECHNIQUE ÉLECTRONIQUE

A. Constituants électroniques	62
B. Équipement électroniques	67
C. Circuits intégrés	70

5^e PARTIE : AUTOMATES PROGRAMMABLES

A. Généralités	90
B. TSX 21 Télémécanique	91
C. PB 100 Merlin-Gerin	99
D. EDUC 1000 Centralp Automatisme	106

6^e PARTIE SCHÉMA ASSISTÉ PAR MICRO ORDINATEUR : S.A.M.O.

1^{ère} PARTIE : MÉTHODES D'ÉTUDES

A. GÉNÉRALITÉS

- 1. Conception générale d'un système automatique 6
- 2. Classification des automatismes 7

B. LOGIQUE BINAIRE

- 1. Fonctions OUI - NON 8
- 2. Fonctions ET - OU 9
- 3. Fonctions NON - ET (NAND), NON - OU (NOR) 10
- 4. Tableaux de Karnaugh 11
- 5. La fonction mémoire 12
 - La fonction mémoire (suite) 13
 - La fonction mémoire (suite) 14

C. GRAFCET

- 1. Généralités 15
- 2. Conventions - Règles 16
- 3. Règles (suite) - Séquences multiples 17
 - Séquences multiples (suite) 18
- 4. Applications 19
 - Application (d'après T.E) 20
- 5. Cas des arrêts d'urgence (d'après ADEPA) 21

D. GEMMA (d'après ADEPA)

- 1. Conception de base 22
- 2. Les états 23
- 3. Guide graphique GEMMA 24
- 4. Application — Les états (suite) 25
- 5. Guide graphique d'application 26
- 6. Utilisation 27
- 7. Méthode d'utilisation 28

E. TECHNOGUIDES (d'après ADEPA)

- 1. Contenu d'un technoguide 29
- 2. Méthode de choix 30

références normalisées

Collection Électrotechnique et normalisation

LIVRE	CASSETTE
1. Schémas d'électricité	 SAMO 1
2. Éléments d'automatismes	 SAMO 2
3. Installations électriques	 INSTAL ÉCLAIR
4. Equipements de puissance	

Collection Précis AFNOR/NATHAN

PRÉCIS DE CONSTRUCTION MÉCANIQUE

- Tome 1: Dessin, conception et normalisation
- Tome 2: Méthodes, fabrication et normalisation
- Tome 3: Calculs, technologie et normalisation

PRÉCIS UNITÉS ET GRANDEURS

- Système international (SI), symboles et normalisation

PRÉCIS DE MÉTHODE D'USINAGE

- Méthodologie, production et normalisation

PRÉCIS DE MÉTALLURGIE

- Élaboration, structures-propriétés et normalisation

PRÉCIS DE FONDERIE

- Méthodologie, production et normalisation

PRÉCIS DE MATIÈRES PLASTIQUES

- Structure - Propriétés - Mise en œuvre et normalisation

PRÉCIS D'AMEUBLEMENT

- Dessin, conception et normalisation.



181341