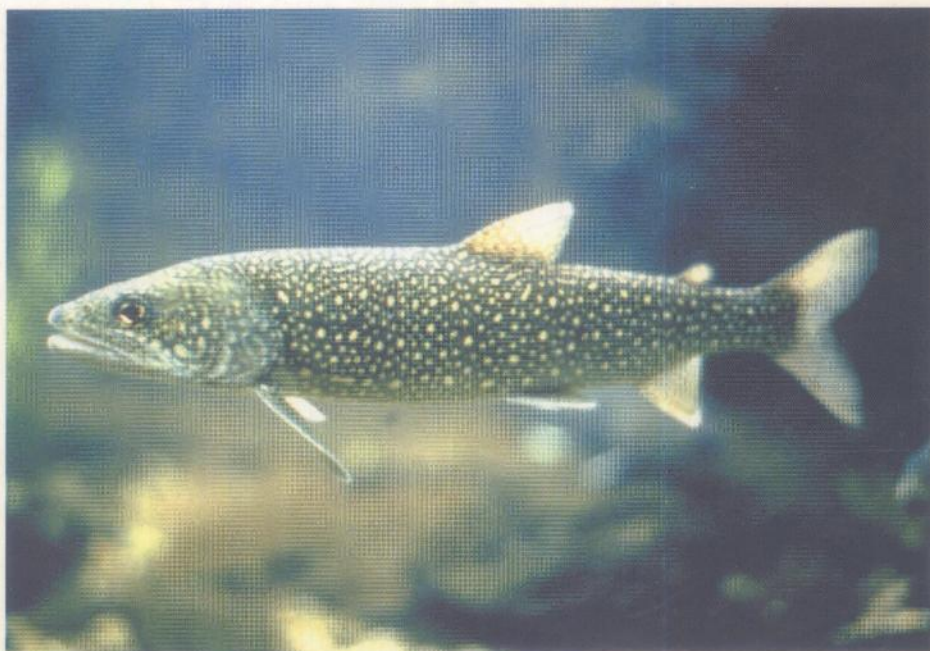


État de santé des écosystèmes aquatiques

De nouveaux indicateurs biologiques



Synthèse du programme de recherche
1996 – 1999



23681

HydrOsystemes



État de santé des écosystèmes aquatiques De nouveaux indicateurs biologiques

*Synthèse du programme de recherche
1996 – 1999*

Coordination

Jacques Lemoalle (1)
Françoise Bergot (1)
Michel Robert (2)



23681

236 81 $\frac{1}{1}$

(1) Groupement d'Intérêt Public sur les Hydrosystèmes

(2) Ministère de l'Aménagement du territoire et de l'Environnement – Direction des études économiques et de l'évaluation environnementale – Service de la recherche et de la prospective

État de santé des écosystèmes aquatiques De nouveaux indicateurs biologiques

*Synthèse du programme de recherche
1996 – 1999*

Table des matières

Préface	5
<i>B. LESAFFRE (Chef du Service de la recherche et de la prospective - Direction des études économiques et de l'évaluation environnementale)</i>	
Avant-propos	7
<i>J. -L. VERREL (Directeur du GIP Hydrosystèmes)</i>	
Utilisation du biomarqueur EROD pour l'évaluation de l'état de santé des hydrosystèmes : valeurs de référence et optimisation de l'inter- prétation	11
<i>P. FLAMMARION et J. GARRIC (Cemagref Lyon)</i>	
Nouvelles approches de la bioévaluation à partir des invertébrés benthiques : bases théoriques, outils biométriques et validation à l'échelle de grands bassins	37
<i>S. CHARVET, B. FAESSEL (Cemagref Lyon); S. DOLEDEC, B. STATZNER (Université Lyon I)</i>	
Évaluation et sélection de descripteurs de la structure et du fonc- tionnement d'écosystèmes aquatiques expérimentaux (mésocosmes) destinés à des études écotoxicologiques	57
<i>L. LAGADIC, T. CAQUET, G. MONOD, C. BRY, G. AMBLARD, L. DEYDIER-STÉPHAN, V. DRÈZE, A. JUMEL (INRA Rennes); J.-C. LACAZE, A. COUTÉ (Muséum National d'Histoire Naturelle)</i>	

- Adaptation à l'ensemble du réseau hydrographique national d'un indice de qualité écologique fondé sur les peuplements de poissons : résultats actuels et perspectives** 95
T. OBERDORFF (Muséum national d'histoire naturelle); D. PONT, B. HUGUENY, D. CHESSEL (Université Lyon I); P. BOËT (Cemagref Antony); J.- P. PORCHER (Conseil Supérieur de la Pêche, Rennes)
- Les peuplements d'oiseaux indicateurs de l'état de santé des écosystèmes d'eau courante** 125
B. FROCHOT, B. FAIVRE (Université de Bourgogne CNRS); J. ROCHÉ
- Ambiguïté sur l'état trophique du Léman : vers un indice fondé sur les associations d'espèces** 153
O. ANNEVILLE, N. ANGELI, V. GINOT, J.-P. PELLETIER (INRA Thonon les Bains)